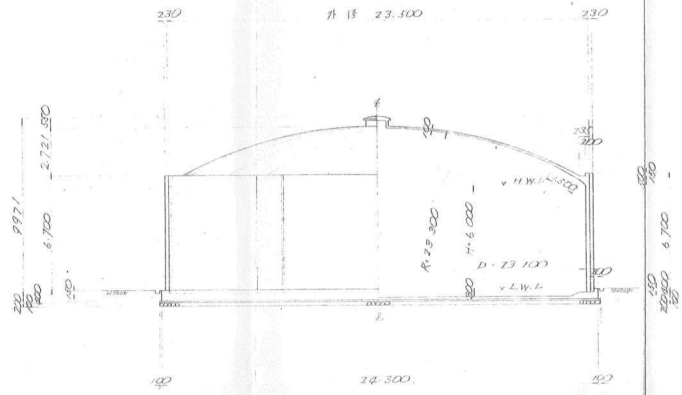
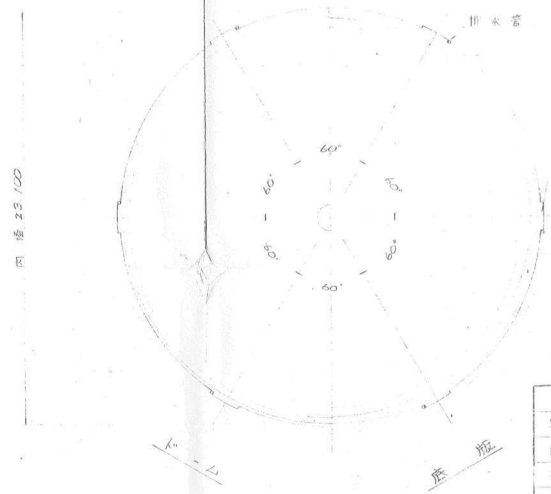


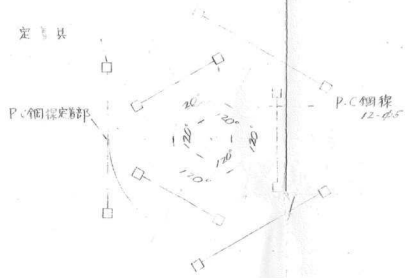
立面図 S = 1/50



平面図 S = 1/50



P.C.鋼管配筋方法図
側壁内周



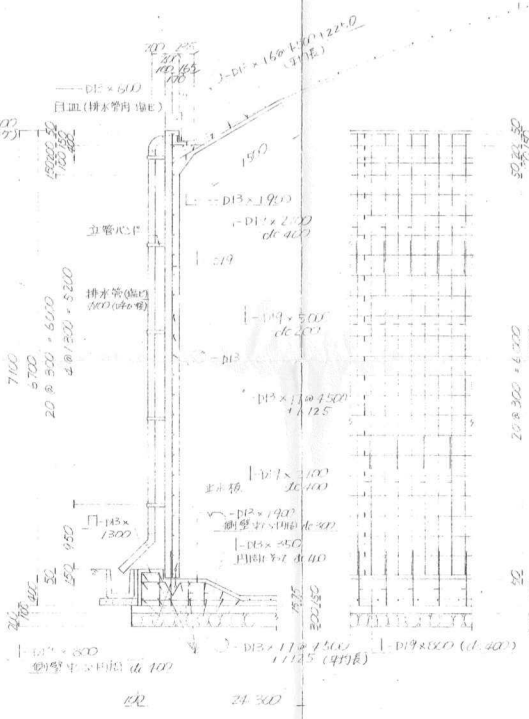
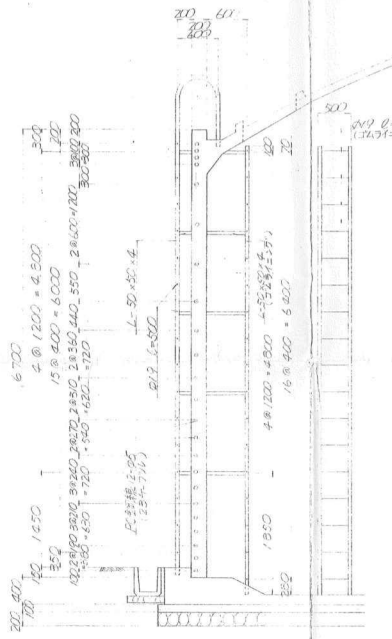
設計条件	
容積	2,500 ^{cc}
内径	23,100
有効水深	6,000
個体容積	6,050
鋼管径	φ100
屋根荷重	100 ^{kg/m²}
工法	本工法による

材料強度	
プレキャストコンクリート	強度
圧縮強度	σ _{cc} 350 ^{kg/cm²}
引張強度	σ _{ct} 300 ^{kg/cm²}
許容引張力	σ _{ct} 140 ^{kg/cm²}
引張力係数	α _{ct} 125 ^{kg/cm²}
許容引張力	σ _{ct} 0 ^{kg/cm²}
引張力係数	α _{ct} 0 ^{kg/cm²}
引張力係数	α _{ct} 85 ^{kg/cm²}
鉄筋コンクリート	強度
圧縮強度	σ _{cc} 300 ^{kg/cm²}
引張強度	σ _{ct} 250 ^{kg/cm²}
鋼	強度
引張強度	σ _{st} 225 ^{kg/cm²}
許容引張力	σ _{st} 125 ^{kg/cm²}

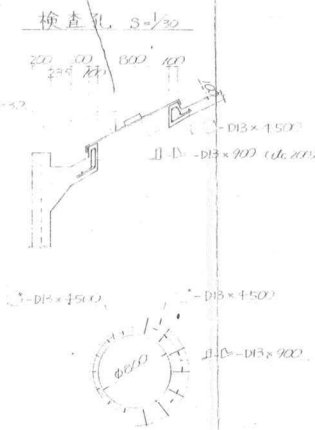
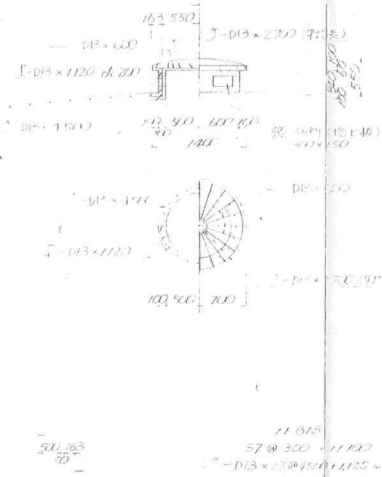
梯子付付回BxPC鋼線配置図 S-1/0

排水管取付図

鉄筋配筋詳細図 S-1/0



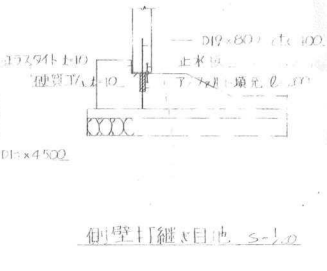
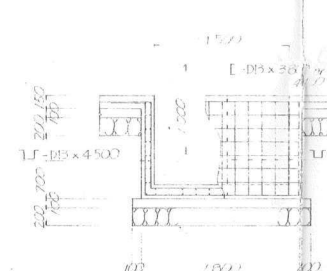
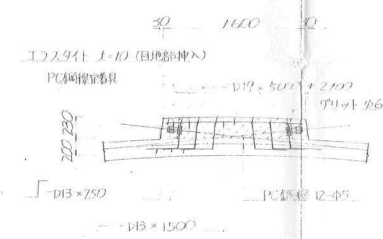
11.013
27 x 400 = 11.100



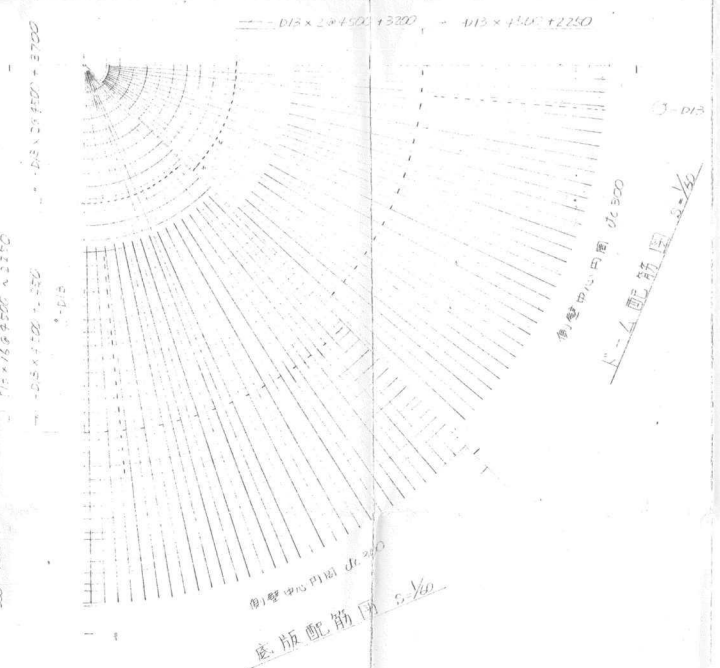
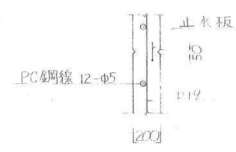
PC鋼線定着部 S-1/0

雨水槽配筋図 S-1/0

支承部詳細図 S-1/0



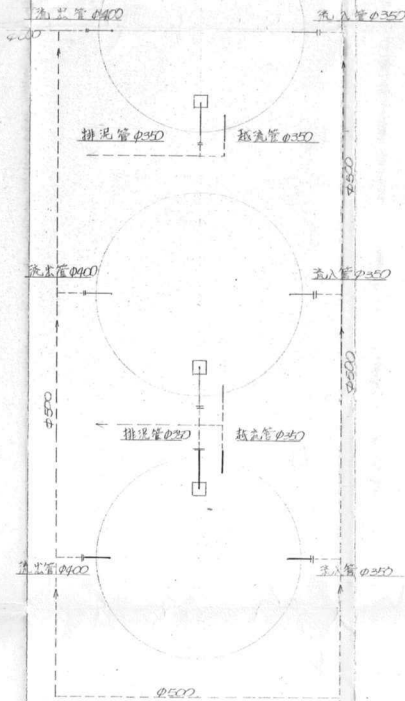
制壁打継目池 S-1/0



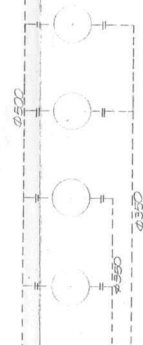
(注) ① 鋼筋配筋は、設計図書に準じて実施する。
② 異なる鉄筋・配筋は、100mm間隔で、D12 x 300 x 300 x 100mm
③ 異なる鉄筋・配筋は、100mm x 500mm D12 x 200 x 100mm

平面図 1/300

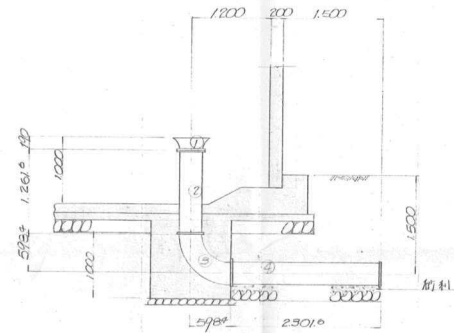
配水地 2500²



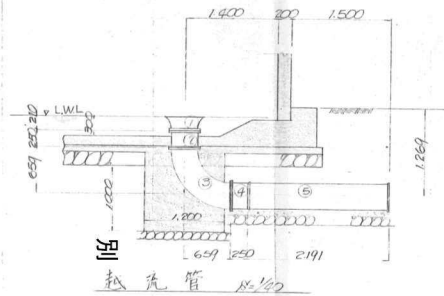
今図補工分



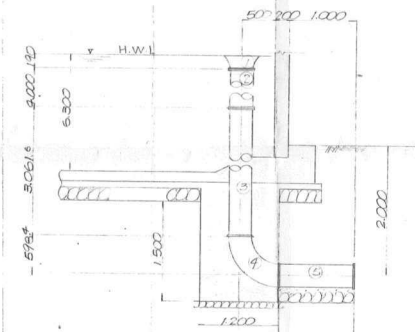
流入管 1/40



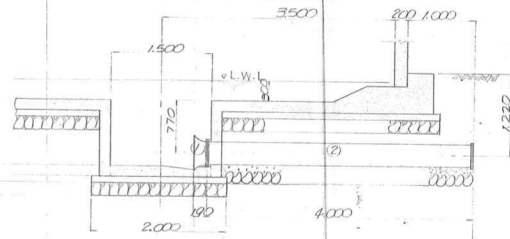
流水管 1/40



別
逆流管 1/40



排泥管 1/40



流入管

管種	形状	数量
①	フロート	1
②	フランジ形(内)	1
③	両変曲管(内)	1
④	フランジ形(内)	1

流水管

管種	形状	数量
①	フロート	1
②	フランジ形(内)	1
③	両変曲管(内)	1
④	フランジ形(内)	1

逆流管

管種	形状	数量
①	フロート	1
②	フランジ形(内)	1
③	両変曲管(内)	1
④	フランジ形(内)	1

排泥管

管種	形状	数量
①	フロート	1
②	フランジ形(内)	1

