

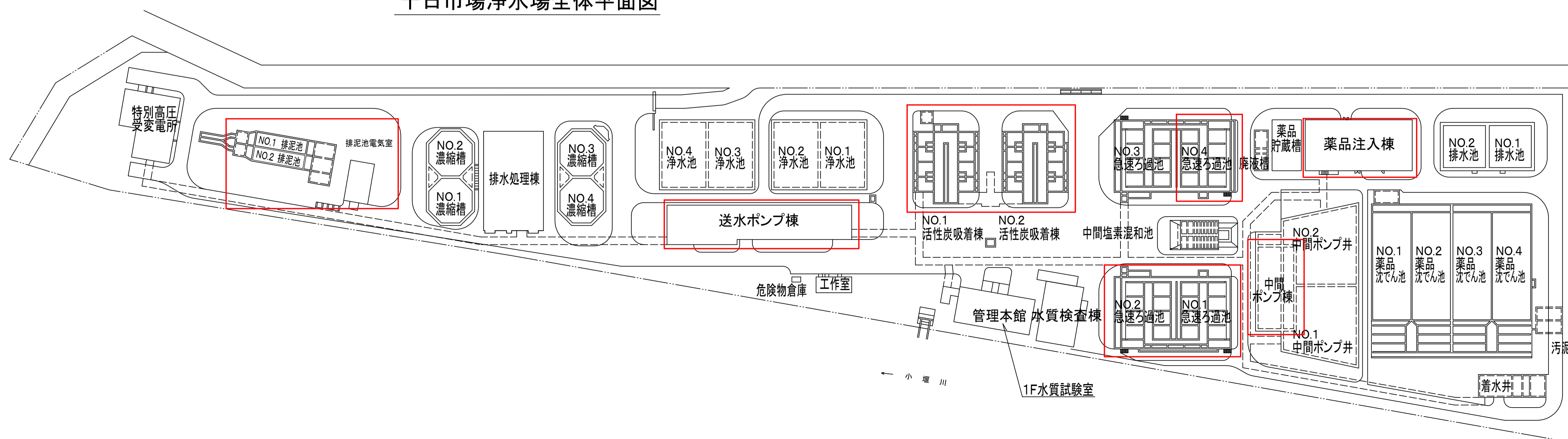
案内図

大寺浄水場全体平面図



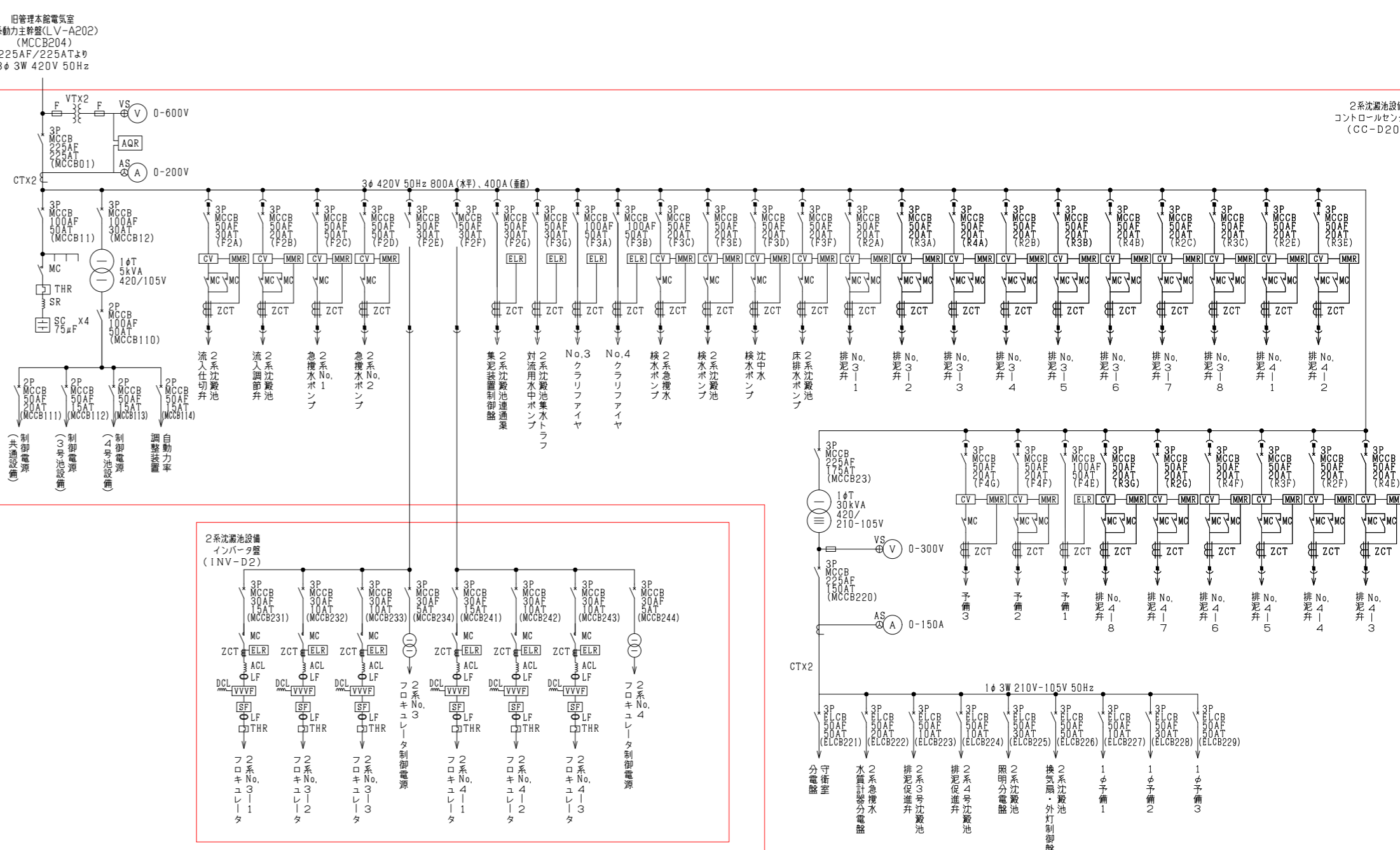
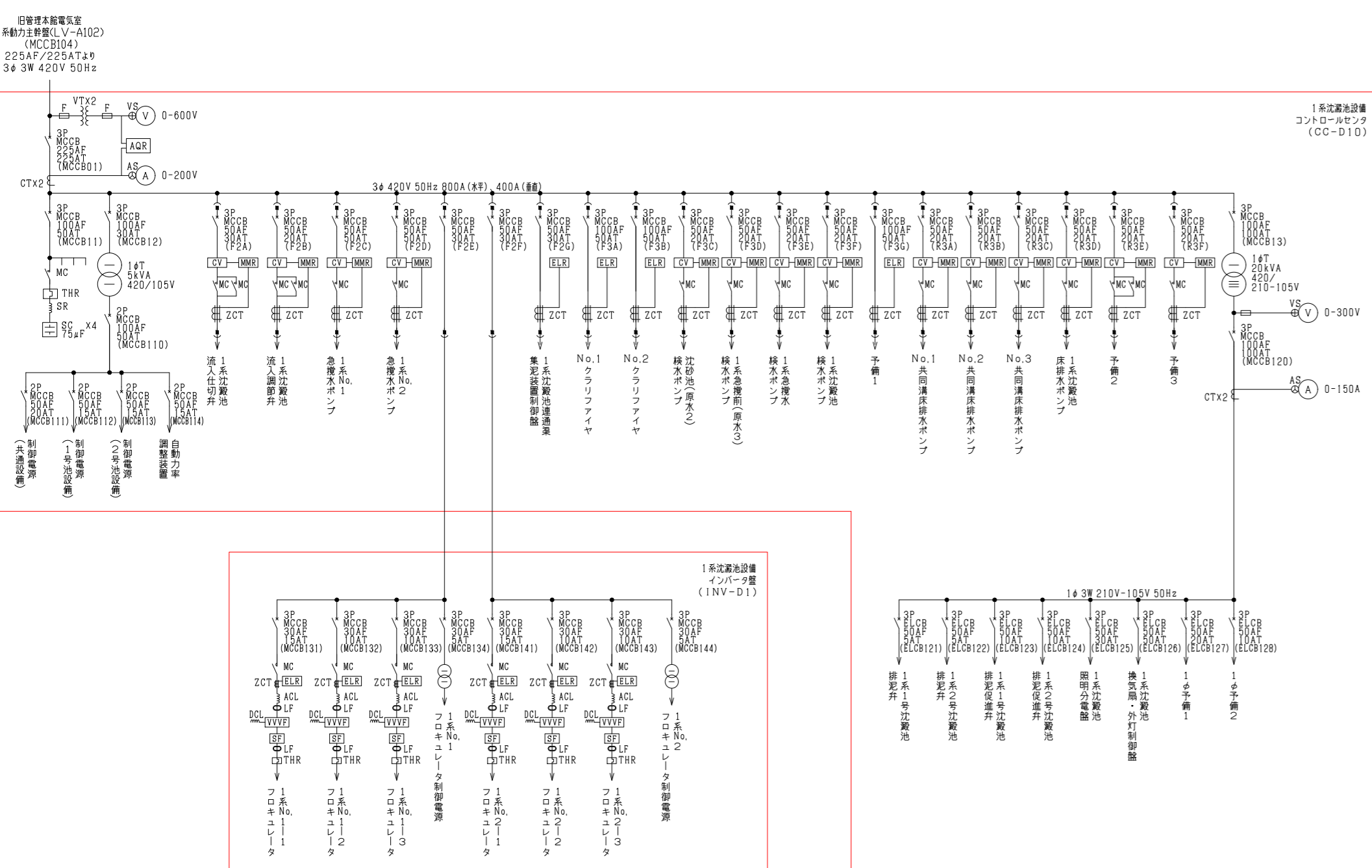
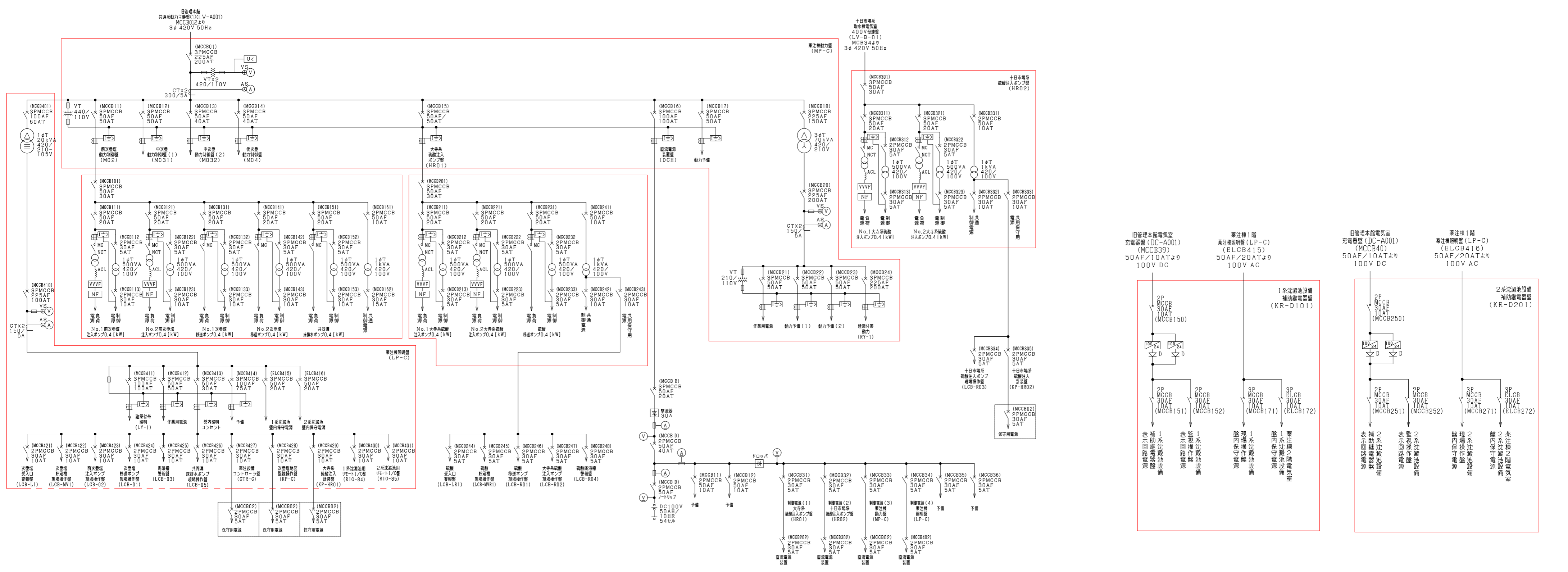
広域案内図

十日市場浄水場全体平面図

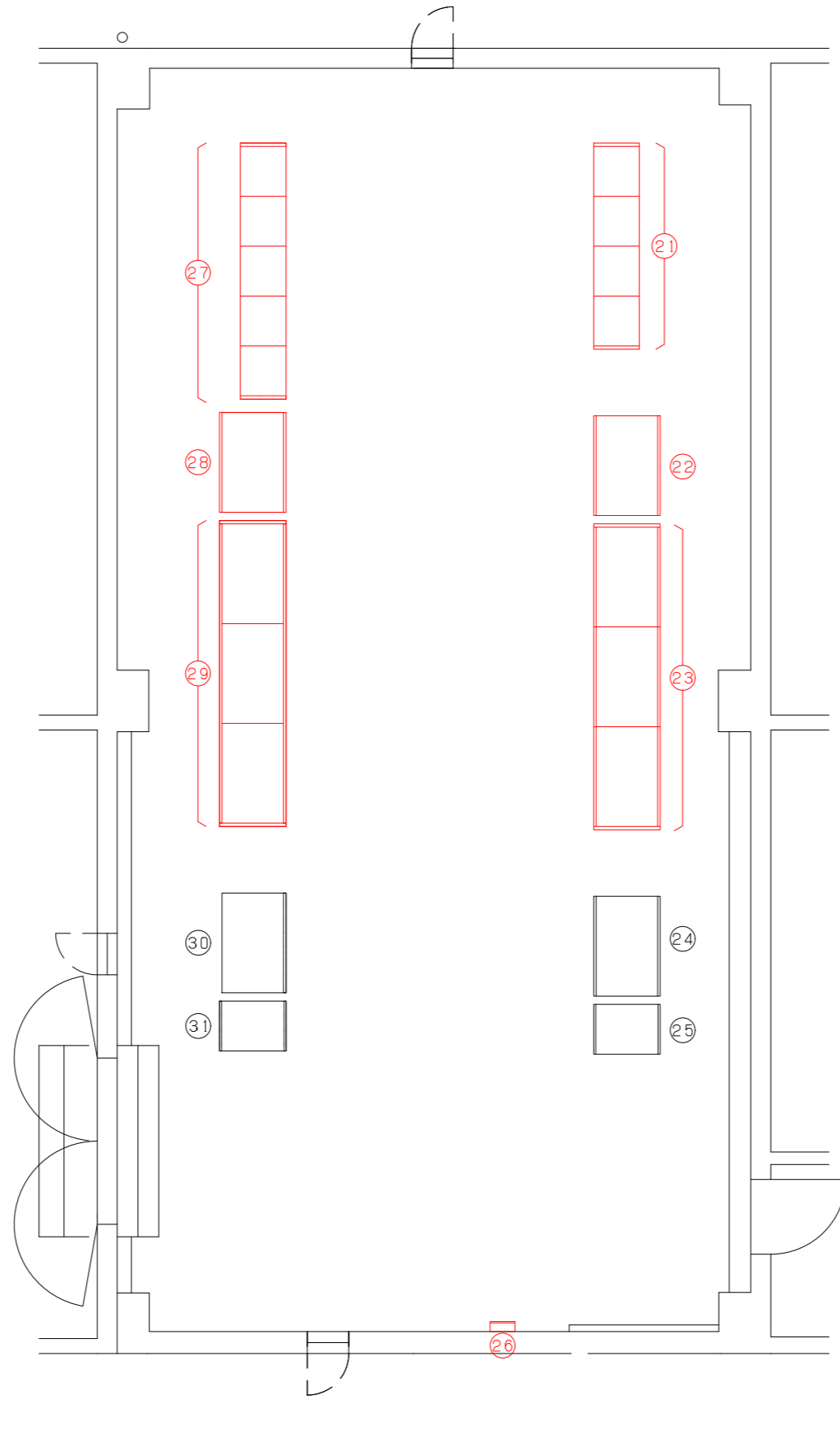
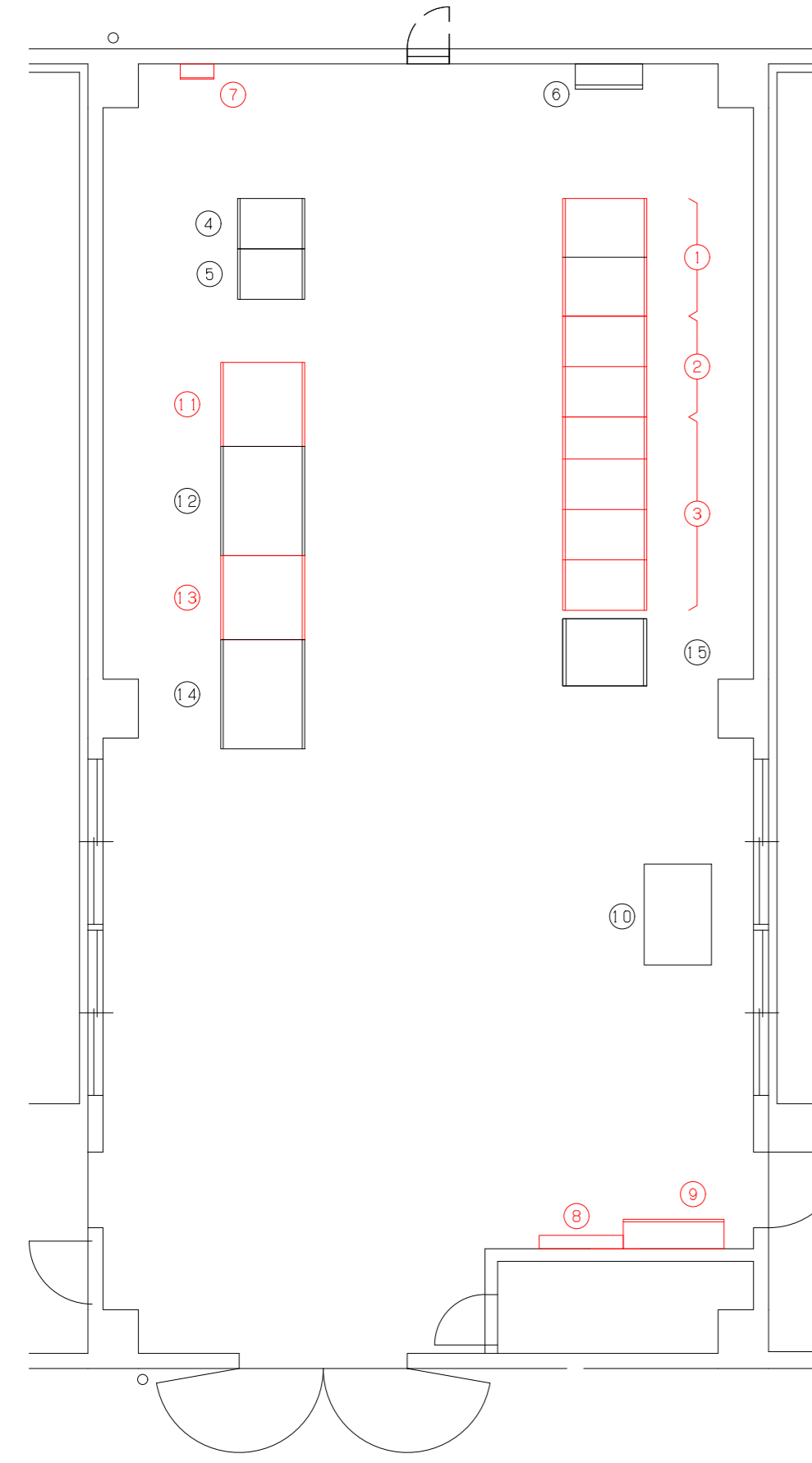


□ 点検整備対象箇所

図面種類	設計図	工事番号	22用浄修-24
占用許可番号 (法廷外等含む)	—	占用等許可日	—
工事名称	大寺浄水場薬品注入棟等電気設備及び十日市場浄水場ソーケンサ装置点検整備工事		
工事場所	木更津市大寺346番地及び木更津市十日市場500番		
図面内容	案内図		
竣工日	縮尺	NONE	
施工業者	図面枚数	全7葉の内1号	
かずさ水道広域連合企業団 浄水1課			



薬品注入棟電気設備 単線結線図



1F 電気室 機器名表

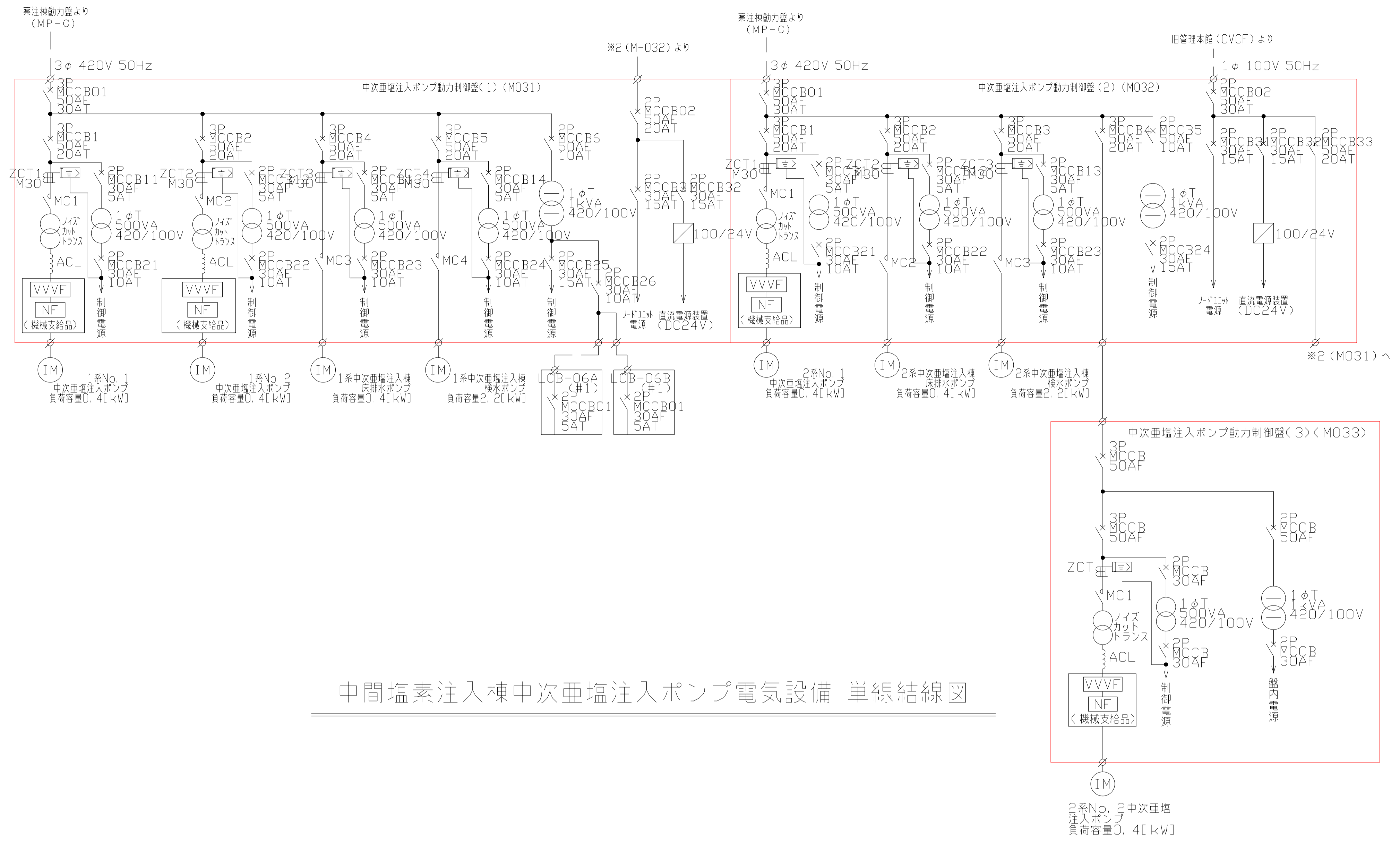
番号	名称	記号	備考
①	薬注機動力盤	MP-C	
②	薬注機制御盤	LP-C	
③	前次薬注注入ポンプ動力制御盤	MO2	
④	薬注機コントローラ盤	CTR-C	
⑤	次薬注機監視制御盤	KP-C	
⑥	薬注機CVCF分電盤	LPA-C	
⑦	接地端子箱	ETB	
⑧	健康作業照明	LY-1	
⑨	健康作業動力	RY-1	
⑩	LCD監視制御装置		
⑪	大寺系統薬注注入ポンプ盤	HR01	
⑫	大寺系統薬注注入設備計装制御盤	KP-HR01	
⑬	十日市場系統薬注注入ポンプ盤	HR02	
⑭	十日市場系統薬注注入設備計装制御盤	KP-HR02	
⑮	直流電源装置	DCH	

2F 電気室 機器名表

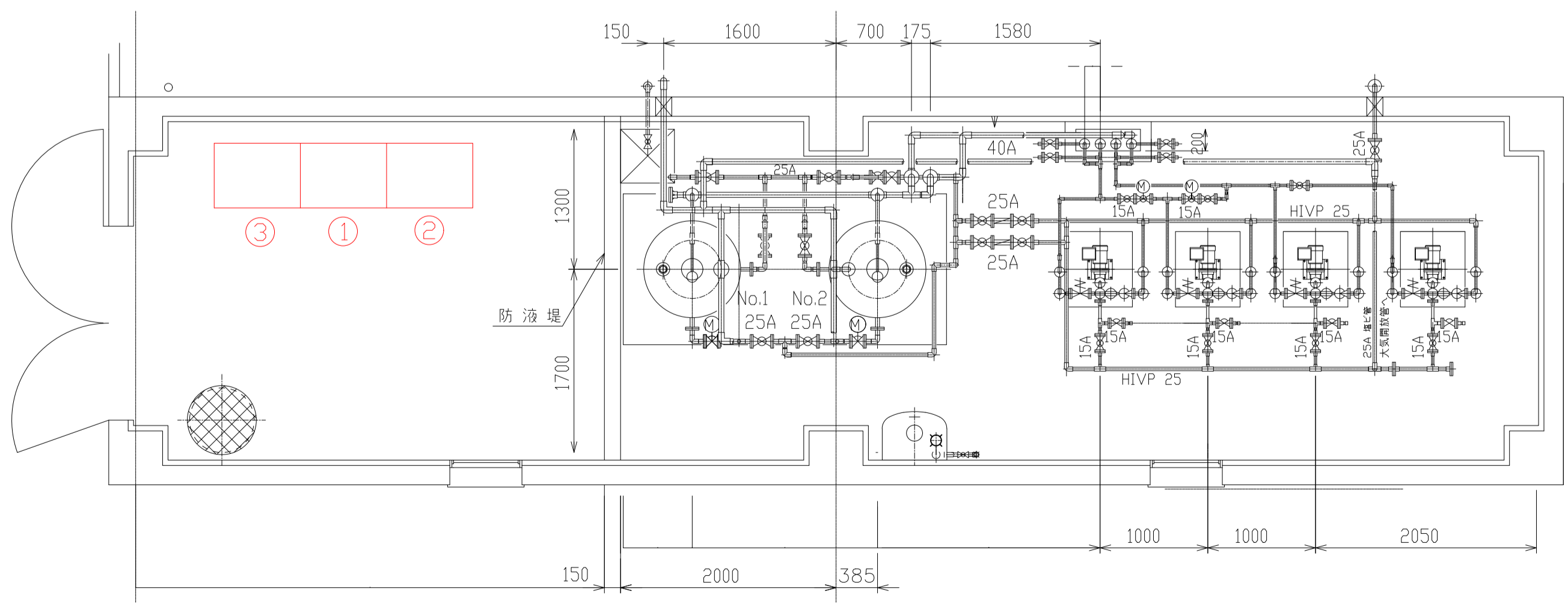
番号	名称	記号	備考
⑲	1系次薬注設備コントローラセンター	CC-D10	-1~4
⑳	1系次薬注設備インバータ盤	INV-D1	
㉑	1系次薬注設備補助制御盤	KR-D101	(1)~(3)
㉒	1系次薬注設備監視制御盤	EK-D1	
㉓	1系次薬注用リモートI/O盤	RIO-84	
㉔	2系次薬注設備接地端子箱	ETB	
㉕	2系次薬注設備コントローラセンター	CC-D20	-1~5
㉖	2系次薬注設備インバータ盤	INV-D2	
㉗	2系次薬注設備補助制御盤	KR-D201	(1)~(3)
㉘	2系次薬注設備監視制御盤	EK-D2	
㉙	2系次薬注用リモートI/O盤	RIO-85	

点検整備対象箇所

図面種類	設計図	工事番号	22用浄修 - 24
占用許可番号 (法定外等含む)	-	占用等許可日	-
工事名称	大寺浄水場薬品注入棟等電気設備及び十日市場浄水場シーケンス装置点検整備工事		
工事場所	木更津市大寺34番地及び木更津市十日市場500番		
図面内容	大寺浄水場薬品注入棟電気設備単線結線図・盤配置図		
竣工日	縮尺	NONE	
	図面枚数	全7葉の内2号	
施工業者	かずさ水道広域連合企業団 浄水1課		



中間塩素注入棟中次亜塩注入ポンプ電気設備 単線結線図



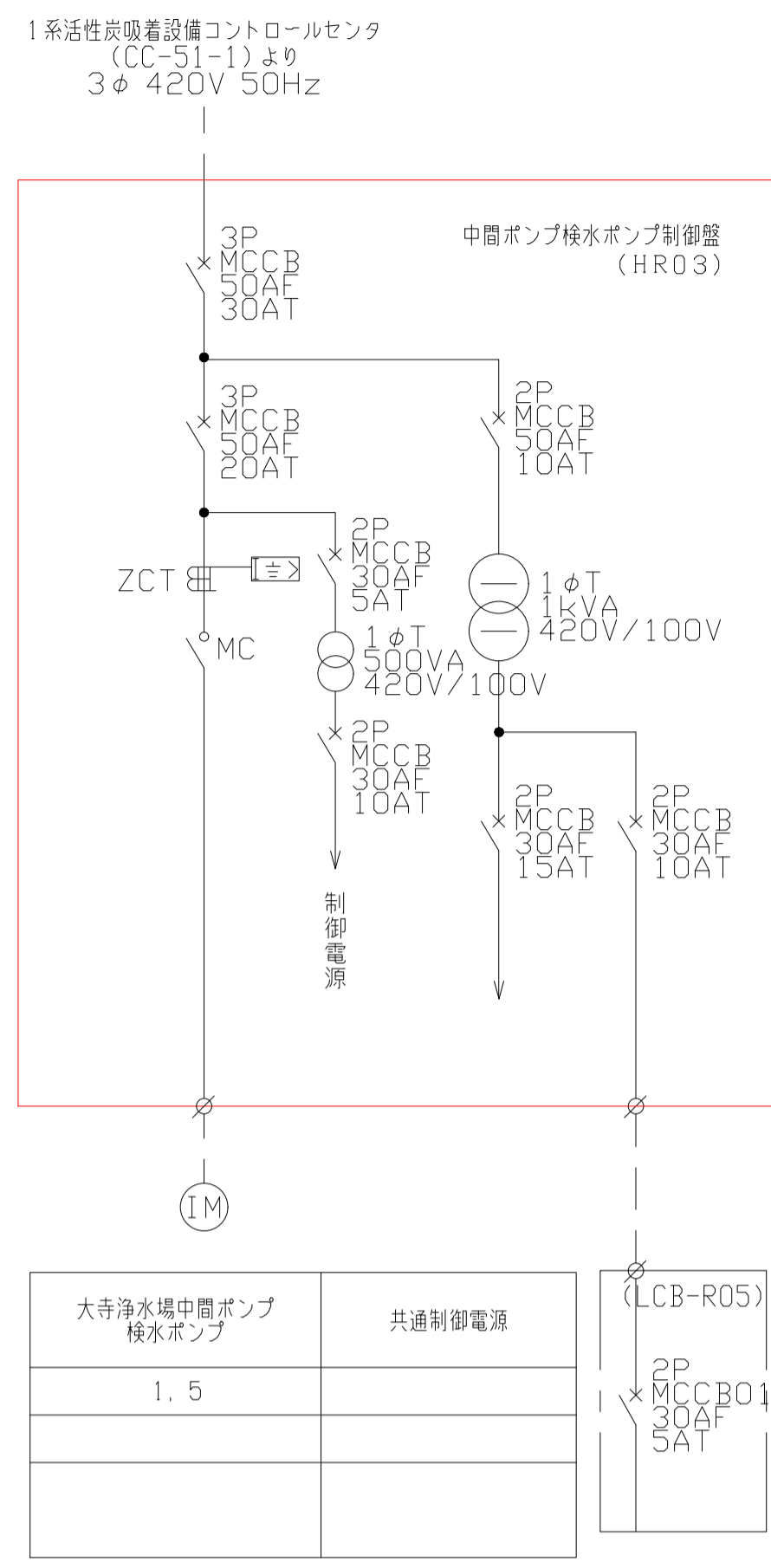
中間塩素注入棟 電気室盤配置図

名称表

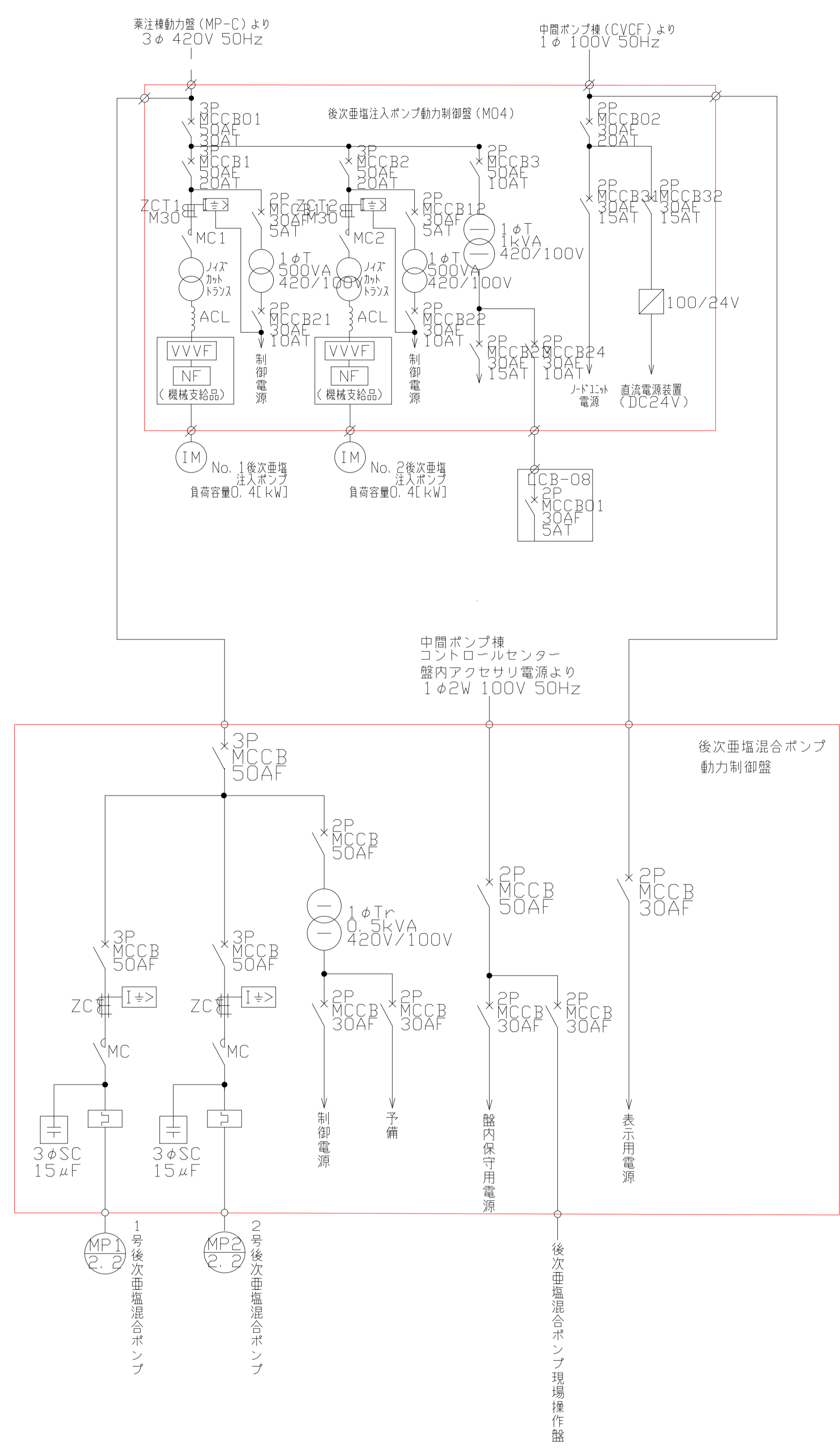
No	名称	記号	備考
①	中次亜塩注入ポンプ動力制御盤(1)	M031	
②	中次亜塩注入ポンプ動力制御盤(2)	M032	
③	中次亜塩注入ポンプ動力制御盤(3)	M033	

点検整備対象箇所

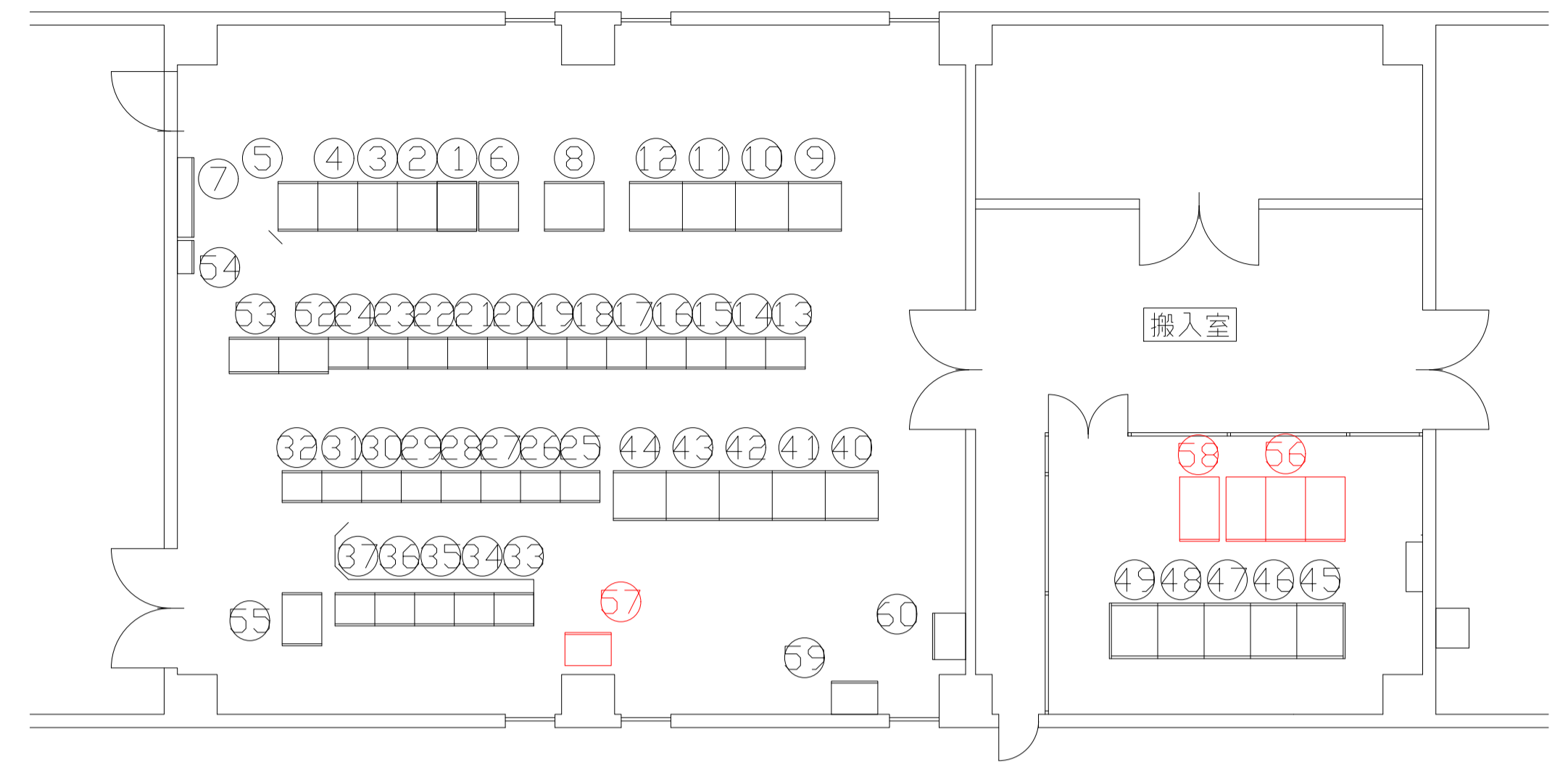
図面種類	設計図	工事番号	22用浄修 - 24
占用許可番号 (法定外等含む)	-	占用等許可日	-
工事名称	大寺浄水場薬品注入棟等電気設備及び十日市場浄水場シーケンサ装置点検整備工事		
工事場所	木更津市大寺346番地及び木更津市十日市場500番		
図面内容	中間塩素注入棟中次亜塩注入ポンプ電気設備 単線結線図・盤配置図		
竣工日	縮尺	NONE	
施工業者	図面枚数	全7葉の内3号	
かずさ水道広域連合企業団 浄水1課			



大寺浄水場中間ポンプ 検水ポンプ	共通制御電源
1.5	



中間ポンプ棟後次亜塩素酸ポンプ電気設備 単線結線図



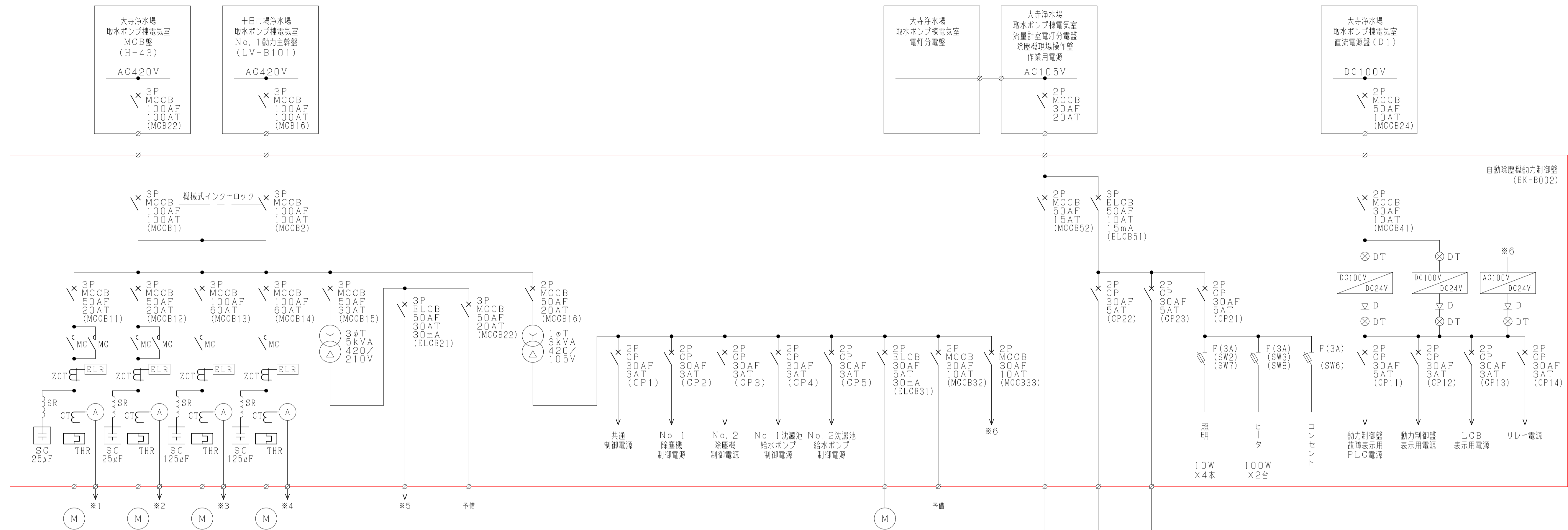
中間ポンプ棟2階 電気室盤配置図

名称表

No	名称	記号	備考	No	名称	記号	備考	No	名称	記号	備考
①	ろ過池・中間ポンプ用 DDC制御装置	DDC-21		㉑	中間ポンプ設備C/C	CC4-9		④	No. 3/4活性炭吸着槽	KI2	
②	ろ過池・中間ポンプ用補助リレー盤	TBC-22		㉒	中間ポンプ設備C/C	CC4-10		④	No. 5/6活性炭吸着槽	KI3	
③	活性炭・排水排泥用 DDC制御装置	DDC-31		㉓	中間ポンプ設備C/C	CC4-11		④	No. 7/8活性炭吸着槽	KI4	
④	活性炭・排水排泥用補助リレー盤	TBC-32		㉔	中間ポンプ設備C/C	CC4-12		④	補助継電器盤 No. 1/8活性炭吸着槽	KI5	
⑤	活性炭・排水排泥用補助リレー盤	TBC-33		㉕	1系活性炭吸着設備C/C	CC51-1		④	補機盤No. 9/10 2系活性炭吸着槽		
⑥	中間ポンプ工業計器盤	KP-21		㉖	1系活性炭吸着設備C/C	CC51-2		④	補機盤No. 11/12 2系活性炭吸着槽		
⑦	中間ポンプアレスター盤			㉗	1系活性炭吸着設備C/C	CC51-3		④	補機盤No. 13/14 2系活性炭吸着槽		
⑧	中間ポンプ中継端子盤	HT		㉘	1系活性炭吸着設備C/C	CC51-4		④	補機盤No. 15/16 2系活性炭吸着槽		
⑨	補機(1)	KH1		㉙	1系活性炭吸着設備C/C	CC51-5		④	補助継電器盤 No. 9/16活性炭吸着槽		
⑩	補機(2)	KH2		⑩	1系活性炭吸着設備C/C	CC51-6		⑤	シーケンサ盤(1)		
⑪	No. 1/2中間ポンプ	KH3		⑪	1系活性炭吸着設備C/C	CC51-7		⑤	シーケンサ盤(2)		
⑫	No. 3/5中間ポンプ	KH4		⑫	1系活性炭吸着設備C/C	CC51-8		⑥	2系GLFろ過池制御盤		
⑬	中間ポンプ設備C/C	CC4-1		⑬	2系活性炭吸着設備C/C	CC-12 01A		⑥	1系GLFろ過池制御盤		
⑭	中間ポンプ設備C/C	CC4-2		⑭	2系活性炭吸着設備C/C	CC-12 02A		⑦	電灯盤		
⑮	中間ポンプ設備C/C	CC4-3		⑮	2系活性炭吸着設備C/C	CC-12 03A		⑧	ろ過池水位計変換器盤		
⑯	中間ポンプ設備C/C	CC4-4		⑯	2系活性炭吸着設備C/C	CC-12 04A		⑧	後次亜塩素酸ポンプ動力制御盤	M04	
⑰	中間ポンプ設備C/C	CC4-5		⑰				⑨	中間ポンプ検水ポンプ制御盤	HR03	
⑱	中間ポンプ設備C/C	CC4-6		⑱				⑨	後次亜塩素酸ポンプ動力制御盤		
⑲	中間ポンプ設備C/C	CC4-7		⑲				⑩	ITV接続箱		
⑳	中間ポンプ設備C/C	CC4-8		⑳	補機盤 No. 1/2活性炭吸着槽	KI1		⑩	中間ポンプ棟 CVCF分電盤		

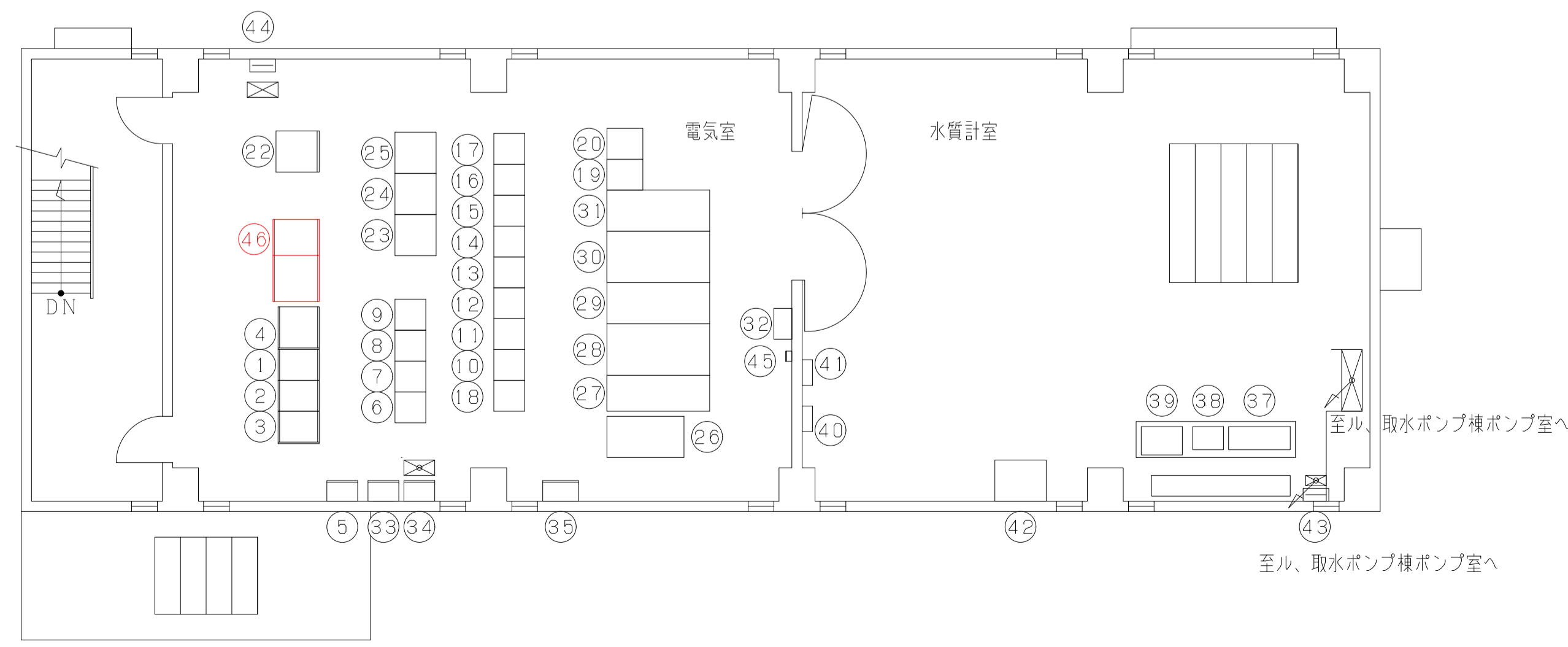
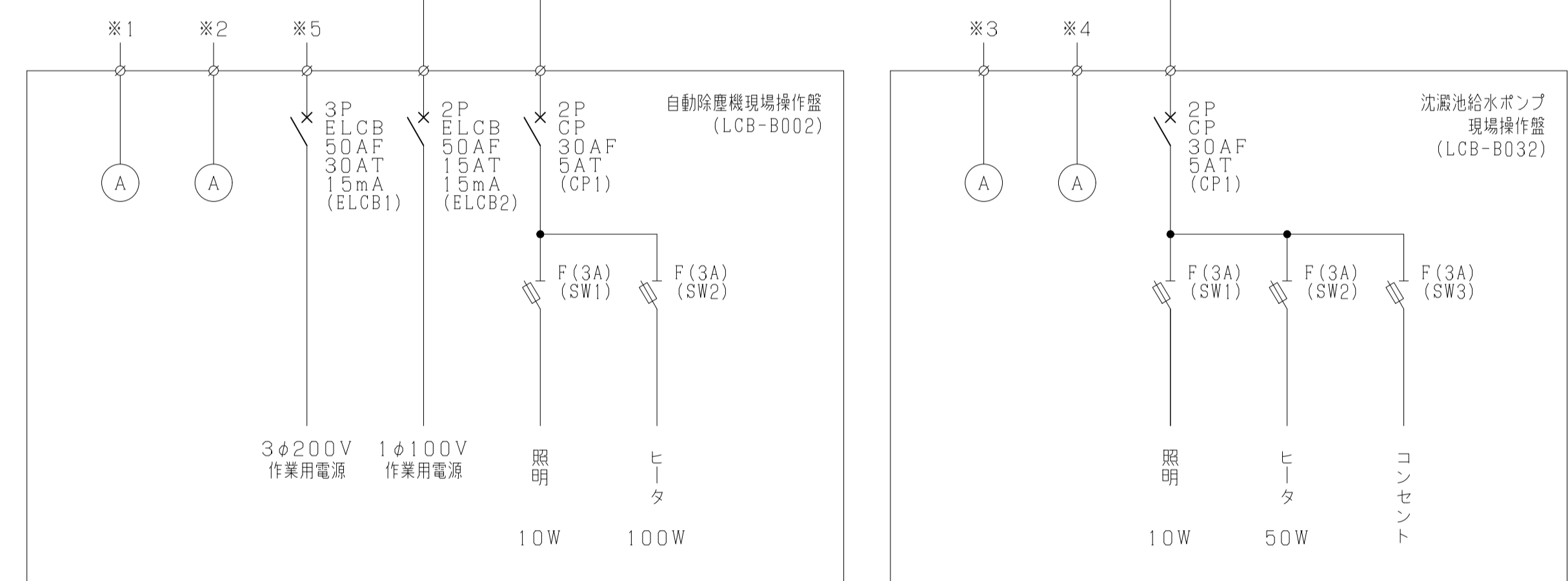
点検整備対象箇所

図面種類	設計図	工事番号	22用浄修 - 24
占用許可番号 (法定外等含む)	-	占用等許可日	-
工事名称	大寺浄水場薬品注入棟等電気設備及び十日市場浄水場シーケンサ設置点検整備工事		
工事場所	木更津市大寺346番地及び木更津市十日市場500番		
図面内容	中間ポンプ棟後次亜塩素酸ポンプ電気設備 単線結線図・盤配置図		
竣工日	縮尺	NONE	
	図面枚数	全7葉の内4号	
施工業者	かずさ水道広域連合企業団 浄水1課		



負荷名称	No. 1 自動除塵機	No. 2 自動除塵機	No. 1 給水ポンプ	No. 2 給水ポンプ	3φ200V 作業用電源
負荷容量 (kw)	3.7	3.7	18.5	18.5	5.0
負荷番号	JSY01	JSY02	M113	M114	
備考					
ケーブルサイズ	CE3.5sq-3c	CE3.5sq-3c	CE38sq-3c	CE38sq-3c	CE14sq-3c

取水ポンプ棟自動除塵機電気設備 単線結線図



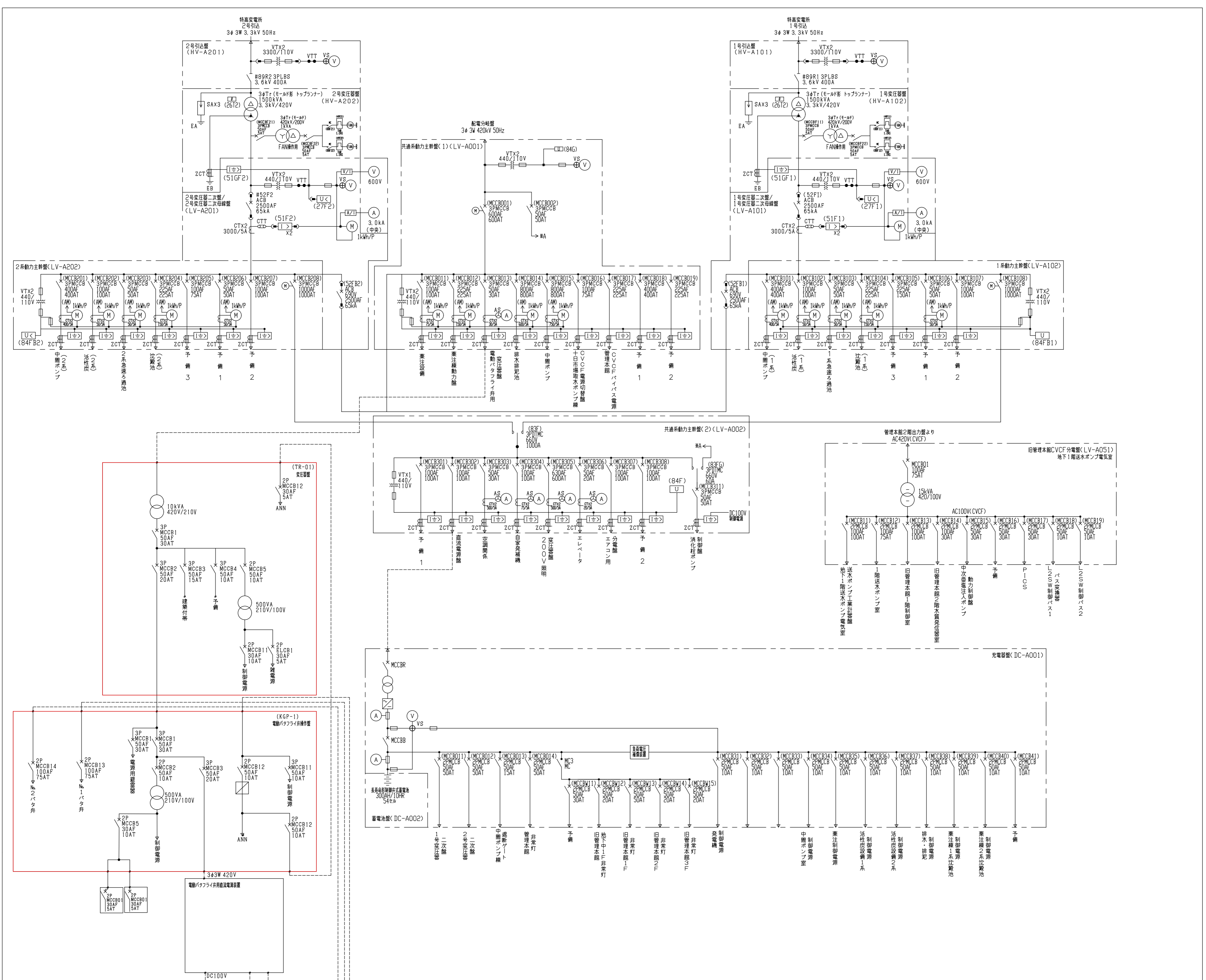
取水ポンプ棟2階 電気室盤配置図

名称表

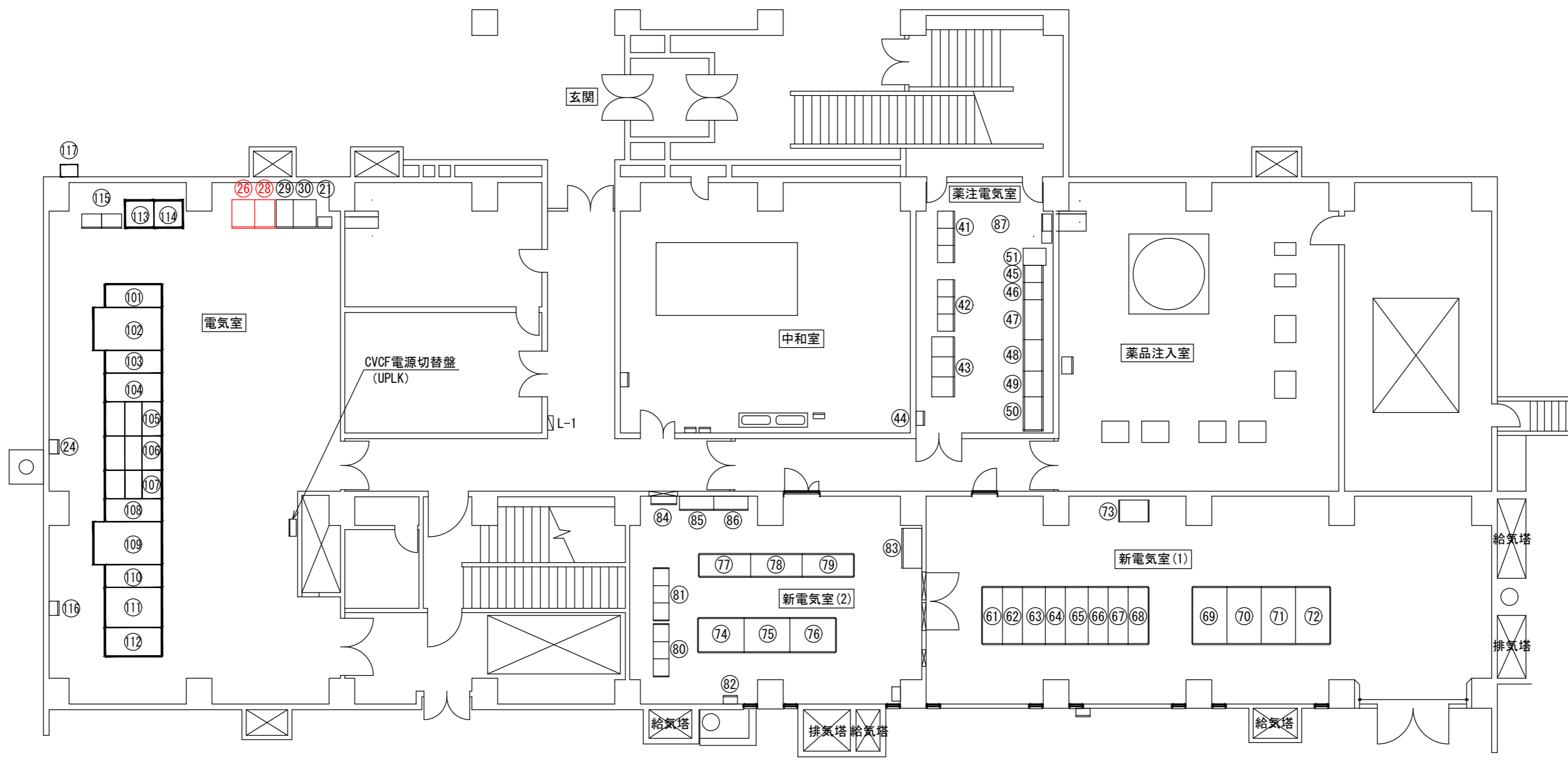
No	名称	記号	備考	No	名称	記号	備考	No	名称	記号	備考
①	取水ポンプ沈澱池用 DDC制御装置	DDC-11		①7	取水設備-1C/C	CC101-1		③3	取水ポンプアレスター盤		
②	取水ポンプ沈澱池用補助リレー盤	TBC-11		①8	取水設備-1C/C	CC102-3		③4	逆送流量計室動力分電盤		
③	取水ポンプ沈澱池用補助リレー盤	TBC-12		①9	取水設備-3C/C	CC102-4		③5	取水ポンプ棟中継端子盤	BT-1	
④	取水ポンプ工業計器盤	KP-11		②0	取水設備-3C/C	CC101-7		③6			
⑤	取水ポンプ中継端子盤	BT		②1				③7	溶存酸素計	A101	
⑥	取水設備-2C/C	CC103-4		②2	No. 3/5取水ポンプ盤	KB-4		③8	シアンイオン装置	A102	
⑦	取水設備-2C/C	CC103-3		②3	No. 1/2取水ポンプ盤	KB-3		③9	アンモニウムイオン装置	A103	
⑧	取水設備-2C/C	CC103-2		②4	検視盤(2)	KB-2		④0	水質計分電盤		
⑨	取水設備-2C/C	CC103-1		②5	検視盤(1)	KB-1		④1	油膜検知器分電盤		
⑩	取水設備-1C/C	CC102-2		②6	直流室	D1		④2	流し台		
⑪	取水設備-1C/C	CC102-1		②7	1号引込盤			④3	接地試験端子盤	ETB-2	
⑫	取水設備-1C/C	CC103-2		②8	1号変圧器盤	H42		④4	接地端子箱	ETB-1	
⑬	取水設備-1C/C	CC101-6		②9	MCB盤	H43		④5	流量計室電灯分電盤	LB-2	
⑭	取水設備-1C/C	CC101-5		③0	2号変圧器盤	H44		④6	自動除塵機動力制御盤	EKB002	
⑮	取水設備-1C/C	CC101-3		③1	2号引込盤	H45					
⑯	取水設備-1C/C	CC101-2		③2	電灯分電盤						

点検整備対象箇所

図面種類	設計図	工事番号	22用浄修-24
占用許可番号 (法定外等含む)	-	占用等許可日	-
工事名称	大寺浄水場薬品注入棟等電気設備及び十日市場浄水場ソーケンス装置点検整備工事		
工事場所	木更津市大寺346番地及び木更津市十日市場500番		
図面内容	取水ポンプ棟自動除塵機電気設備 単線結線図・盤配置図		
竣工日	縮尺	NONE	
施工業者	図面枚数	全7葉の内5号	
かずさ水道広域連合企業団 浄水1課			



旧管理本館電動パライ并電氣設備 単線結線図

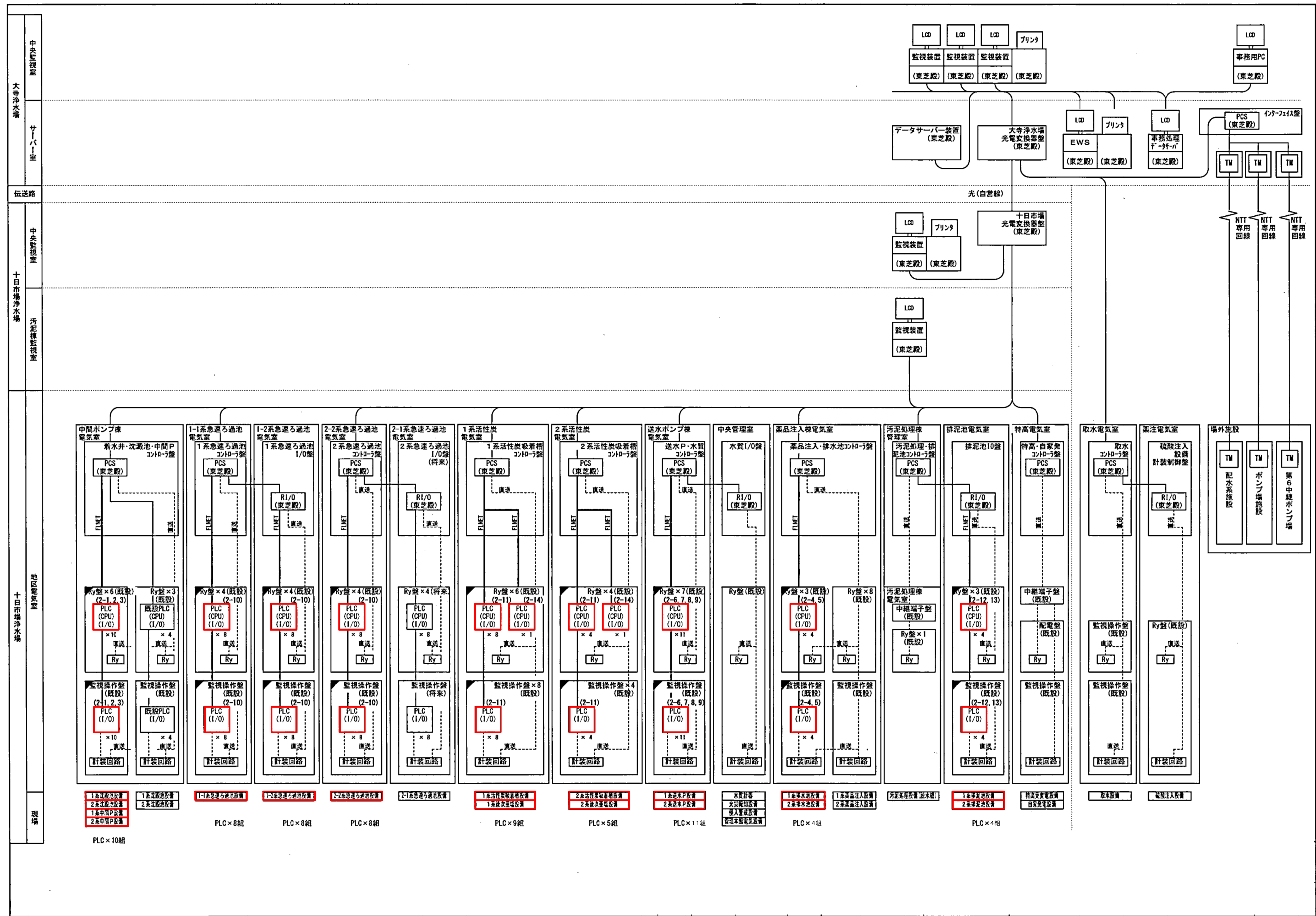


旧管理本館1階 盤配置図

番号	記号	盤名称	備考	番号	記号	盤名称	備考	番号	記号	盤名称	備考	番号	記号	盤名称	備考
21	TR1	水質発信機用絶縁トランス		61	HV-J013	北部系No.3送水ポンプ盤		83	LV-J012	送水ポンプ設備監視操作盤		101	HV-A101	1号引込盤	
24	L-1-11	外灯分電盤		62	HV-J201	No.2送水引込盤		84	LV-J004	送水ポンプ電氣室CVCF電源盤		102	HV-A102	1号変圧器盤	
26	KGP-1	電動パライ并操作盤		63	HV-J202	No.2送水主変圧器一次盤		85	DDC-J001	送水ポンプ設備コントローラ盤(1)		103	LV-A101	1号変圧器二次/1号変圧器二次母連盤	
28	TR-01	変圧器盤		64	HV-J001	送水母線連絡盤		86	DDC-J002	送水ポンプ設備コントローラ盤(2)		104	LV-A102	1系動力主幹盤	
29	KDC-1	整流器盤		65	HV-J102	No.1送水主変圧器一次盤		87	LV-G051	薬注電氣室CVCF分電盤		109	LV-A001	共通系動力主幹盤(1)	
30		蓄電池盤		66	HV-J101	No.1送水引込盤						109	LV-A002	共通系動力主幹盤(2)	
41	CC2-1/3	薬注設備コントロールセンタ		67	HV-J012	北部系No.2送水ポンプ盤						107	LV-A202	2系動力主幹盤	
42	CC3-1/3	塩素設備コントロールセンタ		68	HV-J011	北部系No.1送水ポンプ盤						109	LV-A201	2号変圧器二次/2号変圧器二次母連盤	
43	KG-1/3	継電器盤		69	HV-J203	No.2送水主変圧器盤						109	HV-A202	2号変圧器盤	
44	RY-51	塩素注入機使用状態継電器盤		70	LV-J201	No.2送水動力主幹盤						110	HV-A201	2号引込盤	
45	DDC-51	薬注・水質用DDC制御盤		71	LV-J101	No.1送水動力主幹盤						111	LV-A003	200V動力照明変圧器盤	
47	CLKP	塩素苛性工業計器盤		72	HV-J103	No.1送水主変圧器盤						112	LV-A004	100V照明主幹盤	
48	PAC工業計器盤			73	DC-J001	送水直流電源盤						113	DC-A002	蓄電池盤	
49		変換器盤		74	LV-J011	南部系No.1送水ポンプ盤						114	DC-A001	充電器盤	
50	EG	薬注操作盤		75	LV-J012	南部系No.2送水ポンプ盤						119	R10-A001	受変電設備R1/0盤	
51	KP-G001	PAC・苛性液位指示計盤		76	LV-J013	南部系No.3送水ポンプ盤						116	ETBN	接地端子箱(6P・2P)	
				77	KR-J101/102	1系送水ポンプ設備補助継電器盤(1)(2)						117	LCB-A001	管理本館作業電源盤	
				78	KR-J201/202	2系送水ポンプ設備補助継電器盤(1)(2)									
				79	KR-J001	送水ポンプ設備共通補助継電器盤									
				80	CC-J1-1~4	1系送水ポンプ設備コントロールセンタ(1)~(4)									
				81	CC-J2-1~4	2系送水ポンプ設備コントロールセンタ(1)~(4)									
				82	ETB-VF	接地端子箱(VVF)									

点検整備対象箇所

図面種類	設計図	工事番号	22用浄修 - 24
占用許可番号 (法定外等含む)	-	占用等許可日	-
工事名称	大寺浄水場薬品注入棟等電氣設備及び十日市場浄水場シーケンス装置点検整備工事		
工事場所	木更津市大寺346番地及び木更津市十日市場500番		
図面内容	旧管理本館電動パライ并電氣設備 単線結線図・盤配置図		
竣工日	縮尺	NONE	
施工業者	図面枚数	全7葉の内6号	
かずさ水道広域連合企業団 浄水1課			



点検整備対象箇所

図面種類	設計図	工事番号	22用浄修 - 24
占用許可番号 (法定外等含む)	—	占用等許可日	—
工事名称	大寺浄水場薬品注入棟等電気設備及び 十日市場浄水場シーケンサ装置点検整備工事		
工事場所	木更津市大寺346番地及び木更津市十日市場500番		
図面内容	十日市場浄水場監視制御設備システム構成図		
竣工日	縮尺	NONE	
	図面枚数	全7葉の内7号	
施工業者	かずさ水道広域連合企業団 浄水1課		