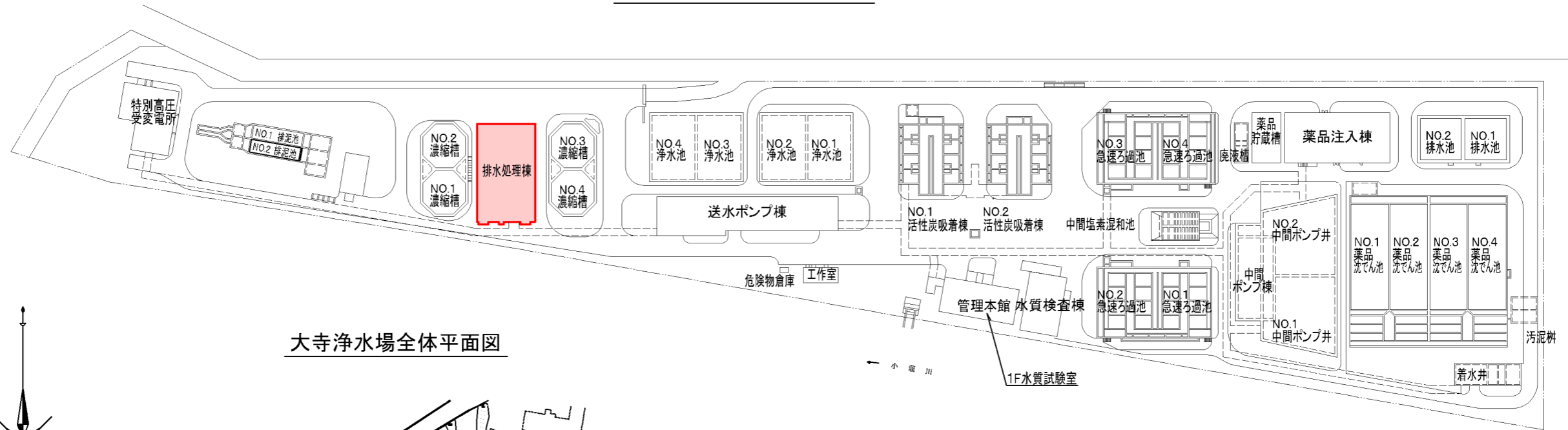
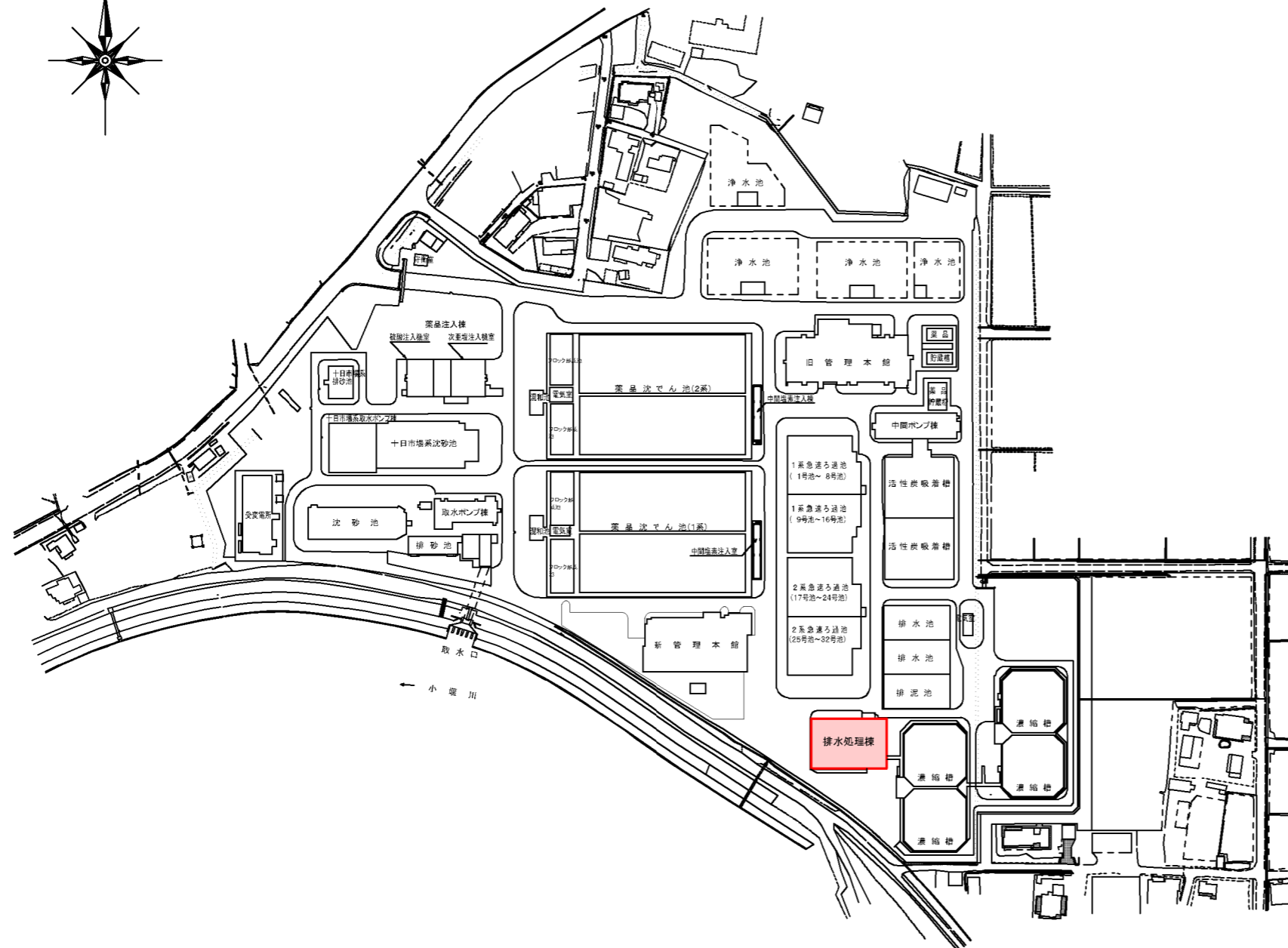


# 大寺・十日市場浄水場場内案内図

## 十日市場浄水場全体平面図



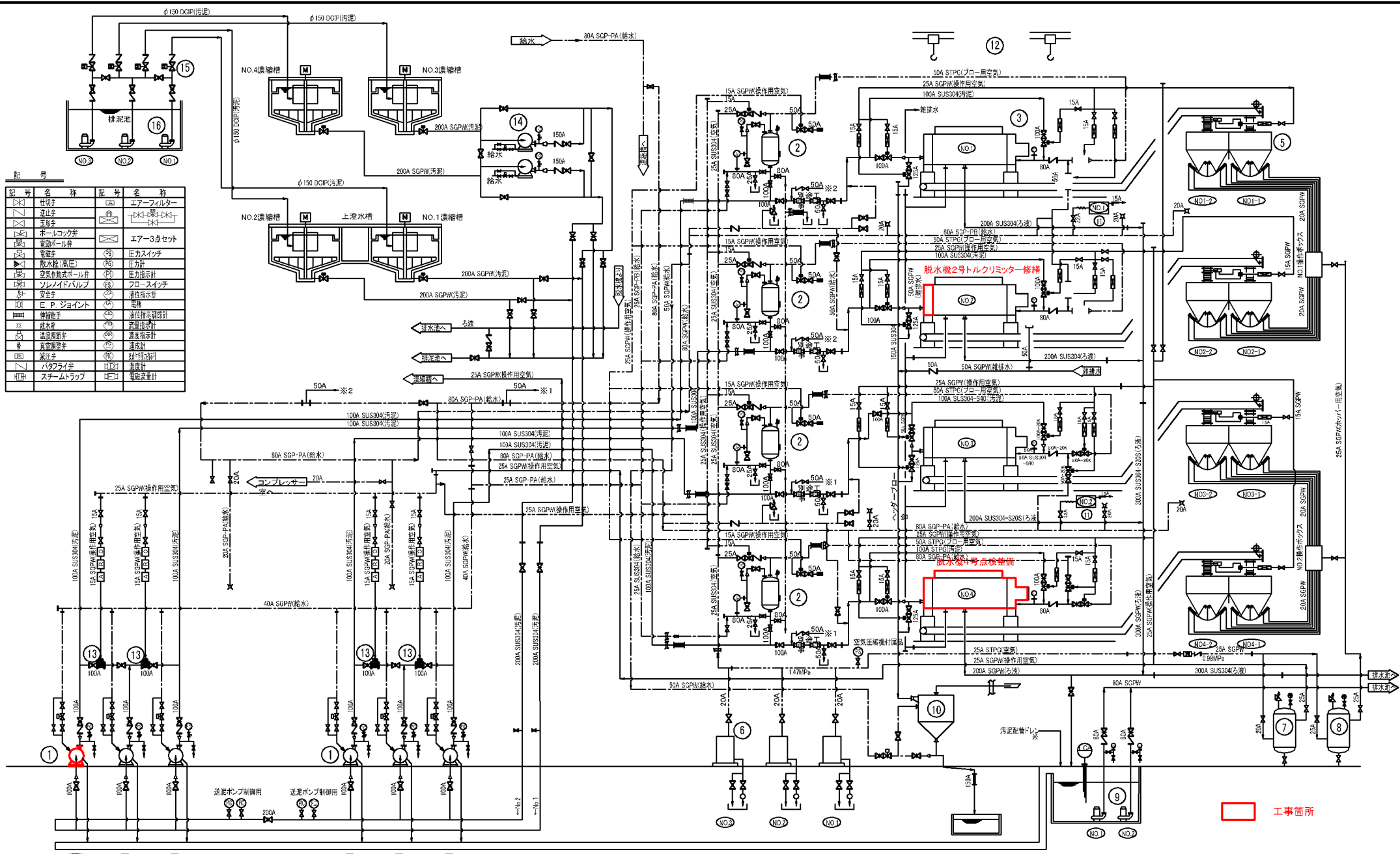
## 大寺浄水場全体平面図



■ 工事箇所

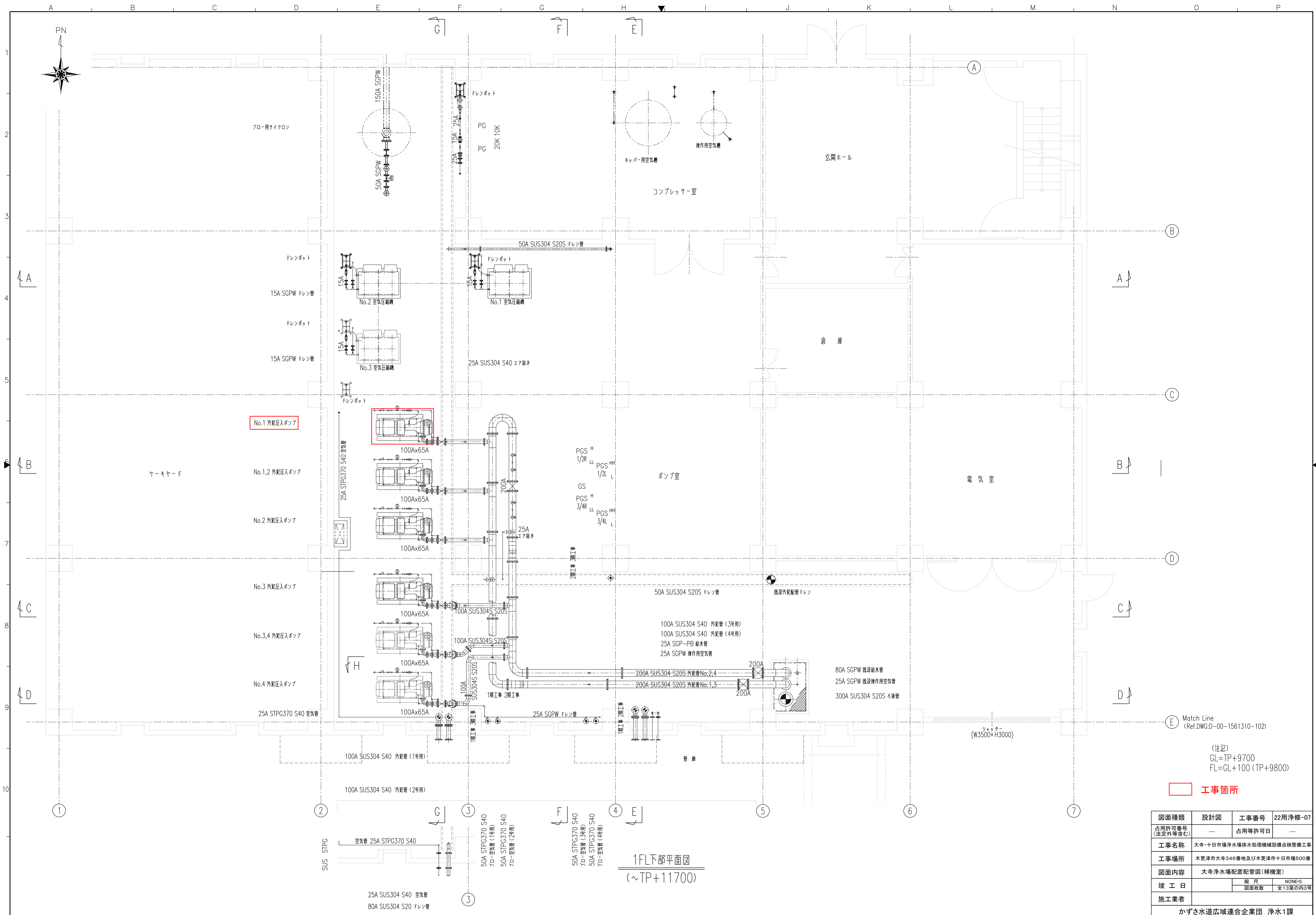
図面種類	設計図	工事番号	22用浄修-07
占用許可番号 (法定外等含む)	—	占用等許可日	—
工事名称	大寺・十日市場浄水場排水処理機械設備点検整備工事		
工事場所	木更津市大寺346番地及び木更津市十日市場500番		
図面内容	大寺・十日市場浄水場場内案内図		
竣工日	令和 年 月 日	縮尺	NONE-S
施工業者	図面枚数	全13葉の内1号	
かずさ水道広域連合企業団 浄水1課			

記号	記号名称	記号	名称
△	仕切弁	(E)	エアフィルター
▽	逆止弁	(F)	上下兼用バルブ
◇	逆止弁	(G)	逆止弁
○	ホイルコック弁	(H)	エア-3点セット
⊗	電磁弁	(I)	圧カスイッチ
▶	放水栓(高圧)	(J)	圧力計
▶	空弁作動式ホイル弁	(K)	圧力指示計
▶	ソレノイドバルブ	(L)	フロ-スイッチ
⊕	安全弁	(M)	液位指示計
⊖	E.P.ジョイント	(N)	接続
⊙	伸縮継手	(O)	液位指示調整計
⊚	放水栓	(P)	流量指示計
⊛	温度調整弁	(Q)	温度指示計
⊜	真空調整弁	(R)	温度計
⊝	減圧弁	(S)	水位指示計
⊞	バタフライ弁	(T)	流量計
⊟	スチームトラップ	(U)	電磁流量計



機器番号	1	2	3	4	5	6	7	8	9	10	11	12	13	14	15	16
機器名称	汚泥圧入ポンプ	汚泥圧入タンク	脱水機	ケーキコンベヤ	ケーキホッパー	空気圧縮機	操作用空気槽	ケーキホッパー用送風機	脱水機内排水ポンプ	ブロー用サイクロン	ろ布洗浄装置	ホイスト	ポンプ切替弁	送泥ポンプ	濃縮槽切替弁	排泥ポンプ
寸法	φ65 × φ50	φ1,600 × 4,500H	φ1,500 × 7.5m <sup>3</sup>	機長 19.45 m フライト幅1.1m	φ3,500 × 3,000H	φ750 × 1,550H	φ1,400 × 2,440H	φ80	φ1,500 × 2,700H	640W × 1,230L × 600H	1t × 12m	空気動作弁φ100	φ150 × 100	電動 φ150	φ150	
容量			680m <sup>3</sup>		20 t/h	1.9m <sup>3</sup> /min × 1.4MPa	0.5m <sup>3</sup>	3m <sup>3</sup>	0.4m <sup>3</sup> /min × 10m <sup>3</sup>	3,000L/h × 50kg/m <sup>2</sup>						
主材質	HiCrFC	SUS	本体:SS ろ布:PP	SUS304	SS400	SS400	SS400	SS400	FC	SS400	SS400+FC	FC	FCD	FC	FC	FC
電動機	37kW		5.5kW + 0.4kW + 1.5kW	5.5kW		11kW + 0.63kW			2.2kW	5.5kW	2.2kW + 0.4kW		7.5kW	0.2kW	22kW	
制今回	No.1	No.2, No.3, No.4														
備全保証	6(2)	6(2)	4	4	4	8	8	3(1)	3(1)	1	1	1	1	1	2	2
備考	多段渦巻ポンプ	円筒型槽			No.3-1, No.3-2	除湿器付属										

図面種類	設計図	工事番号	22用浄修-07
占用許可番号 (施設体番号)	-	占用許可日	-
工事名称	大寺十日市浄水場排水処理機械設備点検整備工事		
工事場所	木更津市大寺346番地及び木更津市十日市場500番		
図面内容	大寺浄水場排水処理機械設備フローシート		
竣工日	令和 年 月 日	縮尺	None:5
施工業者		図面枚数	全13葉の内2号



1FL下部平面図  
(~TP+11700)

Match Line  
(Ref.DWG:00-1561310-102)

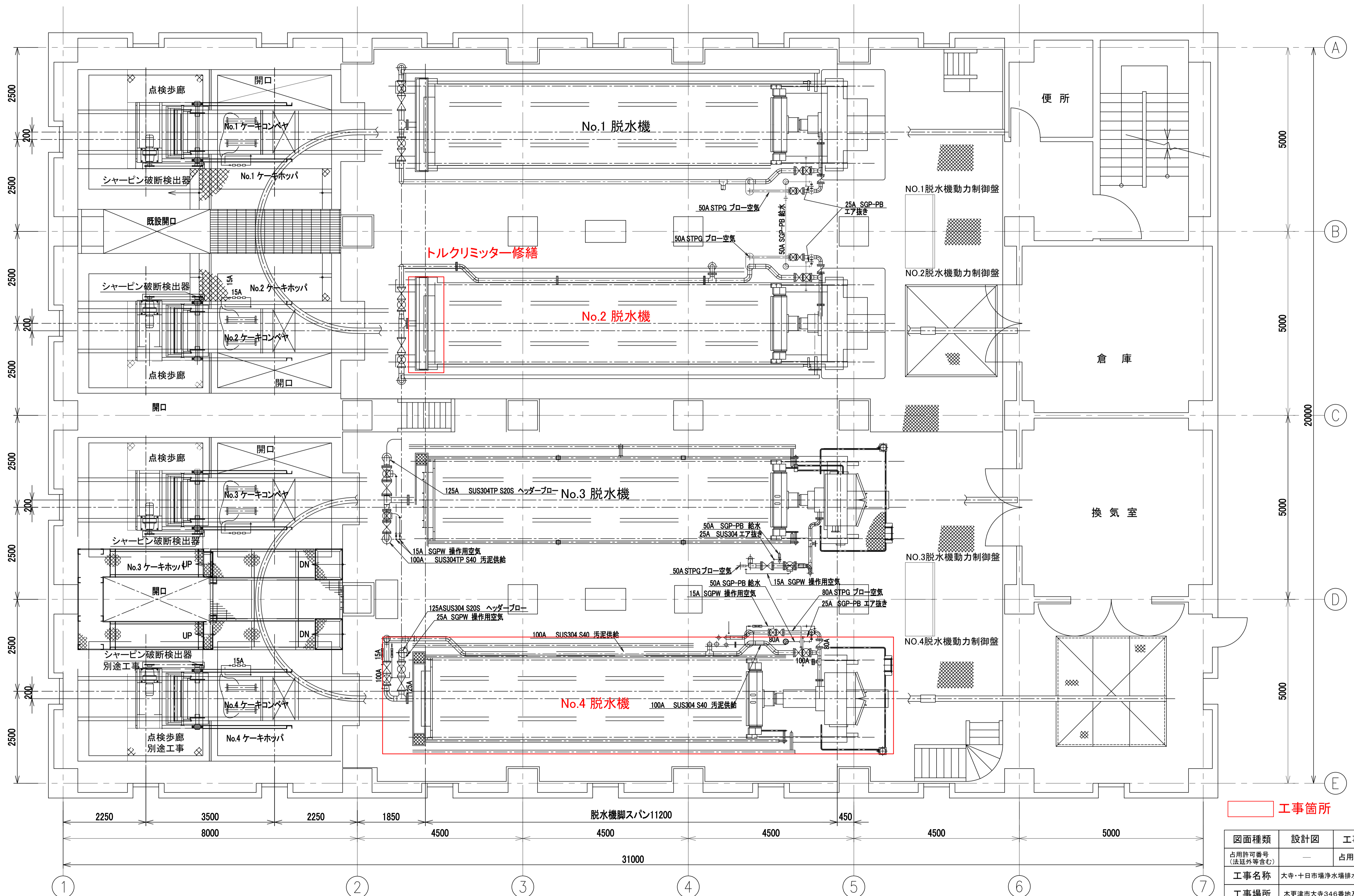
(注記)  
GL=TP+9700  
FL=GL+100 (TP+9800)

   工事箇所

図面種類	設計図	工事番号	22用浄修-07
占用許可番号 (法定外等含む)	—	占用等許可日	—
工事名称	大寺・十日市場浄水場排水処理機械設備点検整備工事		
工事場所	木更津市大寺346番地及び木更津市十日市場500番		
図面内容	大寺浄水場配管配管図(補機室)		
竣工日	縮尺	NONE-S	
施工業者	図面枚数	全13葉の内3葉	
かずさ水道広域連合企業団 浄水1課			



# 大寺浄水場脱水機室平面図



  工事箇所

図面種類	設計図	工事番号	22用浄修-07
占用許可番号 (法廷外等含む)	—	占用等許可日	—
工事名称	大寺・十日市場浄水場排水処理機械設備点検整備工事		
工事場所	木更津市大寺346番地及び木更津市十日市場500番		
図面内容	大寺浄水場脱水機室平面図		
竣工日	年 月 日	縮尺	NONE-S
施工業者	図面枚数	全13葉の内4号	
かずさ水道広域連合企業団 浄水1課			

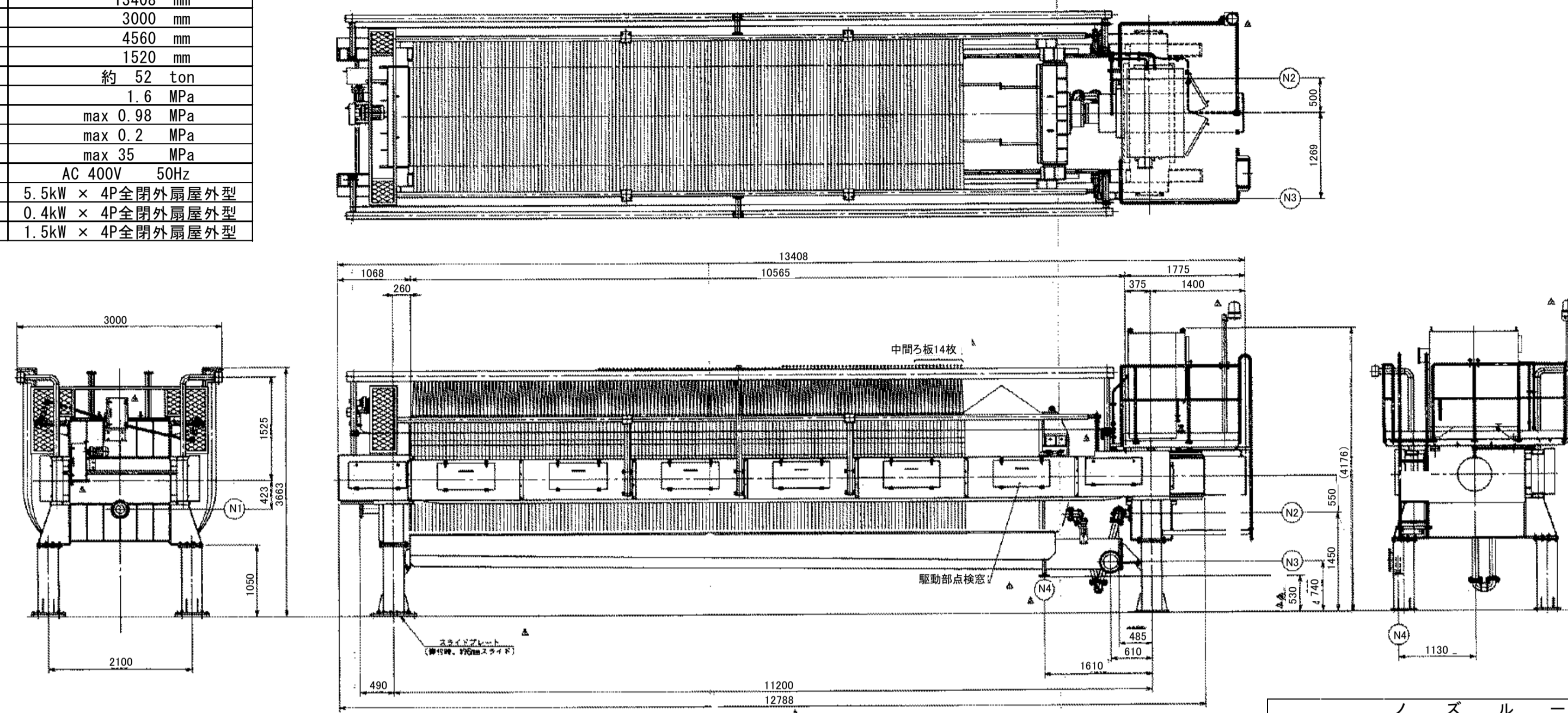


# 大寺浄水場脱水機構造図

【脱水機仕様】

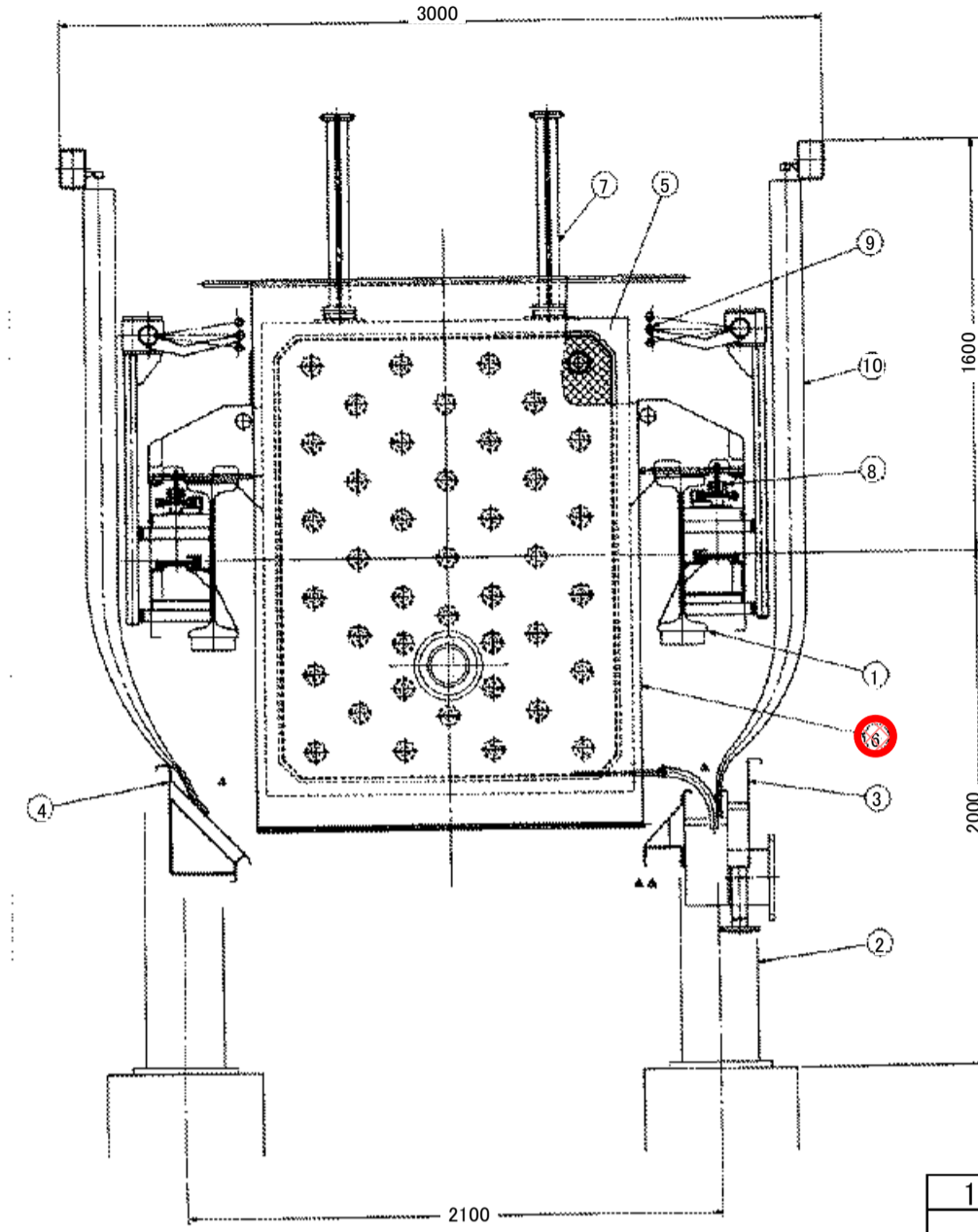
仕様	
ろ過面積	680 M <sup>2</sup>
ろ室数	157 室
全長	13408 mm
全幅	3000 mm
全高	4560 mm
ろ布幅	1520 mm
操作質量	約 52 ton
原液供給圧	1.6 MPa
フロー空気供給圧	max 0.98 MPa
ヘッダー洗浄水供給圧	max 0.2 MPa
油圧ユニット	max 35 MPa
主電源	AC 400V 50Hz
縛付油圧用	5.5kW × 4P全閉外扇屋外型
ろ板駆動用	0.4kW × 4P全閉外扇屋外型
ケーキ振落用	1.5kW × 4P全閉外扇屋外型

脱水機詳細図



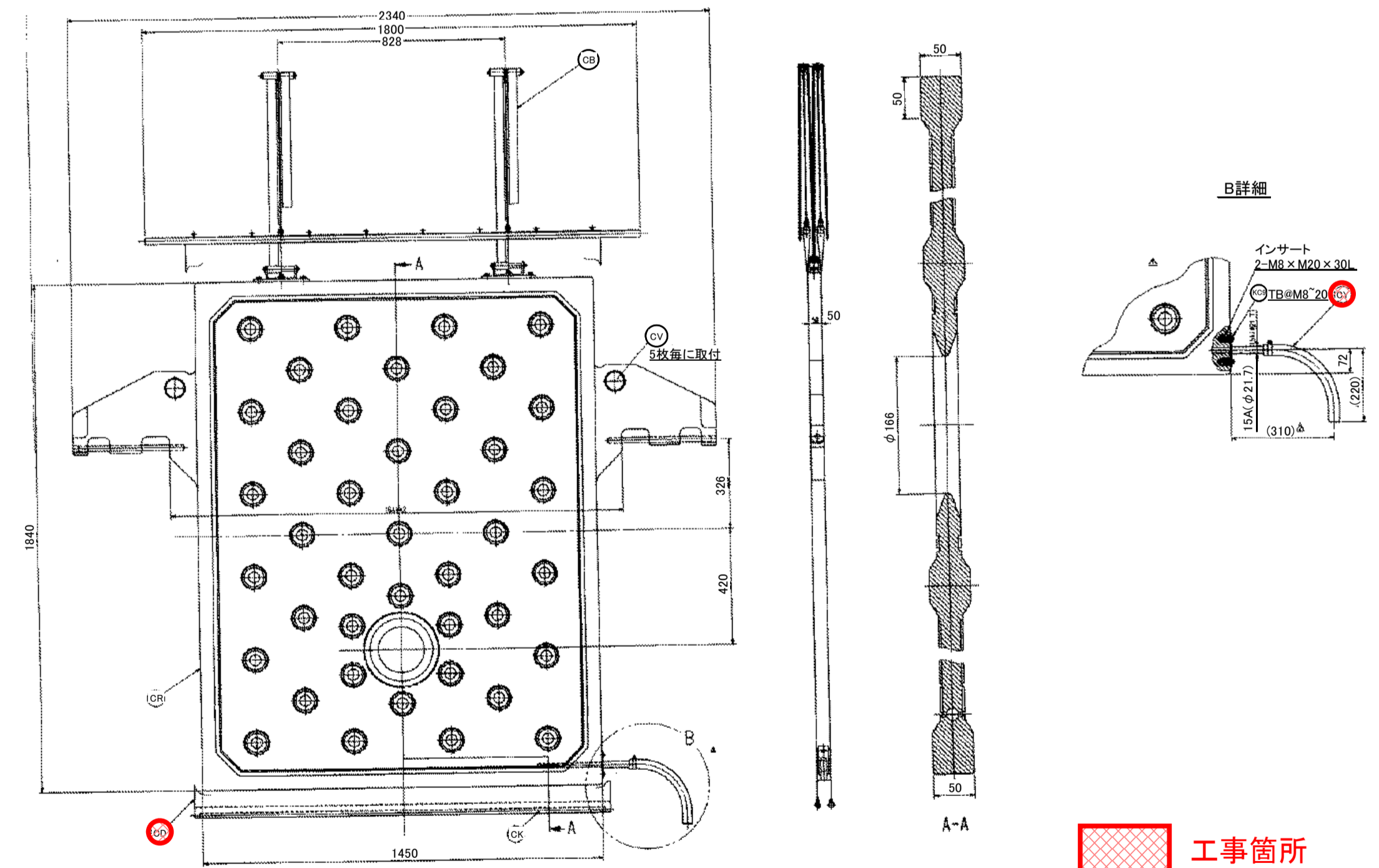
符号	サイズ	名 称	数量	接 続
N1	125A	原液入口、ヘッダーフロー出口	1	JB20K
N2	80A	原液、ヘッダー洗浄、フロー空気入口	1	JB20K
N3	200A	ろ液出口	1	JB10K
N4	50A	雑排水ノズル	1	JB10K

脱水機断面図

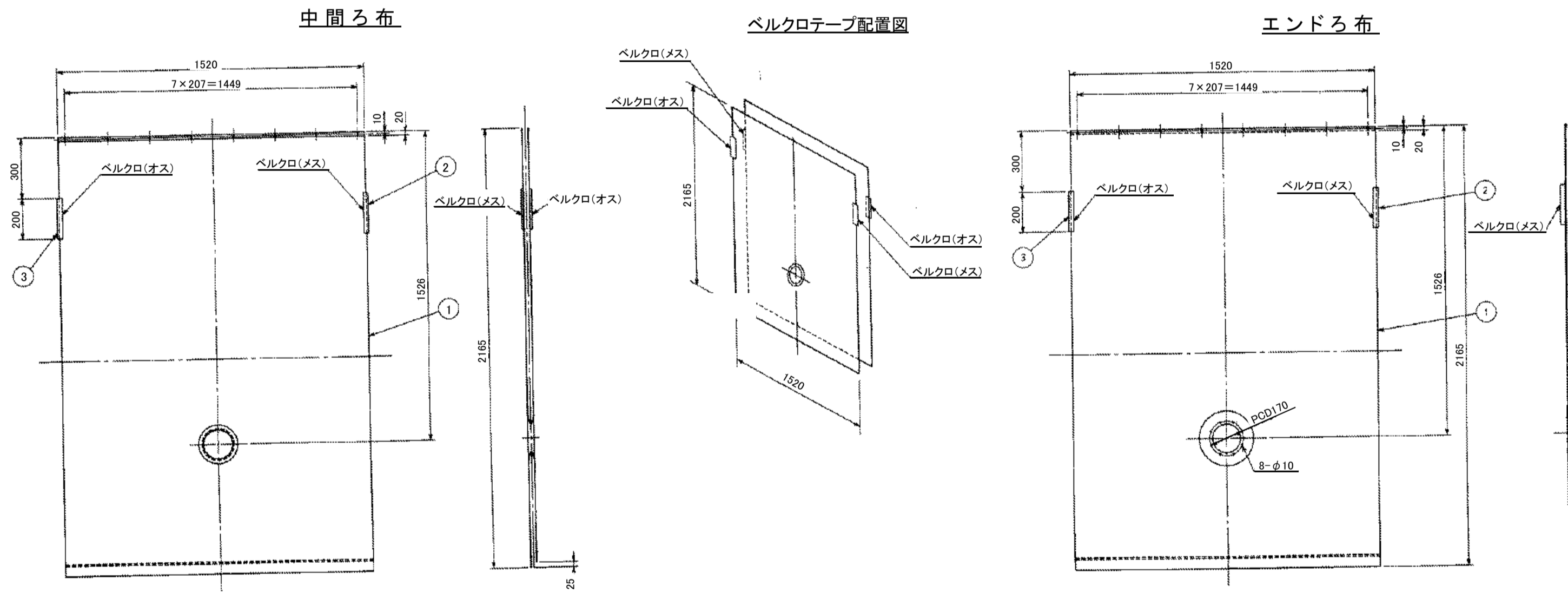


部番	名 称	材 質	個数	摘 要
10	カーテン	軟質PVC	1 式	
9	ケーキ振落装置	SS400/SUS304	1 式	
8	ろ板駆動装置	SS400/SUS304	1 式	
7	ろ布サポートリンク	SUS304	1 式	
6	ろ 布	ナイロン	1 式 (156+1+1枚)	
5	ろ 板	PP	1 式 (156+1+1枚)	
4	上部スカート	SUS304	1 式	
3	ろ液トラフ	SUS304	1 式	
2	脚	STKR400	1 式	
1	フレーム(主梁)	SS400	1 式	

ろ板詳細図



ろ布詳細図



【中間ろ布仕様】

項 目	仕 様	単 位
品 名	N908	
寸 法	1520×2165	mm
厚 さ	~1.17~	mm
材 質	ナイロン・ポリエステル	
組 織	織織り	
通 気 度	~250~	cc/m <sup>2</sup> /cm
枚 数	中間ろ板用ろ布: 156枚	

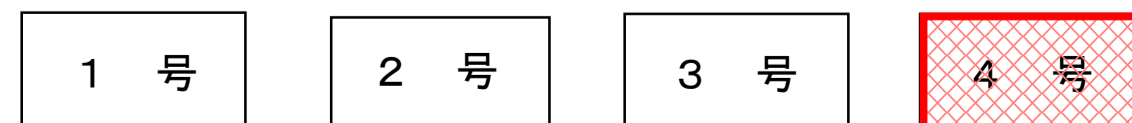
【ベルクロテープ仕様】

部番	名 称	材 質	個数	摘 要
3	2.25m/mft × 200mm/mベルクロテープ	ナイロン	2	メス
2	2.25m/mft × 200mm/mベルクロテープ	ナイロン	2	オス
1	ろ布	ナイロン	1	

【エンドろ布仕様】

項 目	仕 様	単 位
品 名	N908	
寸 法	1520×2165	mm
厚 さ	~1.17~	mm
材 質	ナイロン・ポリエステル	
組 織	織織り	
通 気 度	~250~	cc/m <sup>2</sup> /cm
枚 数	エンドろ板用ろ布: 2枚	

ろ布交換対象機



部番	名 称	材 質	個数	摘 要
KC	ろ板用ボルト類	SUS304	1 式	
CY	ろ液パイプボース	SUS304: 桜花ロニール 1150	1 式	
CV	ろ板スベサ	NBR	2	
CR	中間ろ板	PP	1	
CK	ろ布カバー	SUS304	2	
CD	ろ布	---	1	
CB	ろ布サポートリンク組立図	---	1 式	

工事箇所

図面種類	設計図	工事番号	22用浄修-07
占用許可番号 (法定外等含む)	—	占用許可日	—
工事名称	大寺・十日市場浄水場排水処理機械設備点検整備工事		
工事場所	木更津市大寺346番地及び木更津市十日市場500番		
図面内容	大寺浄水場脱水機構造図		
竣工日	年 月 日	縮 尺	NONE・S
施工業者	図面枚数 全13葉の内5号		
かずさ水道広域連合企業団 浄水1課			



# 大寺浄水場汚泥圧入ポンプ構造図

製造番号: 01D30104-A01 (APF2713)

ポンプ仕様		電動機仕様	
形式	SPF-50C	出力	37 kW 極数 4 P
吐出量	0.1(-0.9)m <sup>3</sup> /min	回転速度	(同期) 1500 min <sup>-1</sup> 400V 50Hz
全揚程	135.0(-38.0)m	製造会社	富士電機(株) (F種)
回転速度	2600(-1720)min <sup>-1</sup>	Vベルト	5V形 #710 x 4本
液名称	上水濃縮スラッジ		
濃度	3.0 wt%		
液比重	1.03		

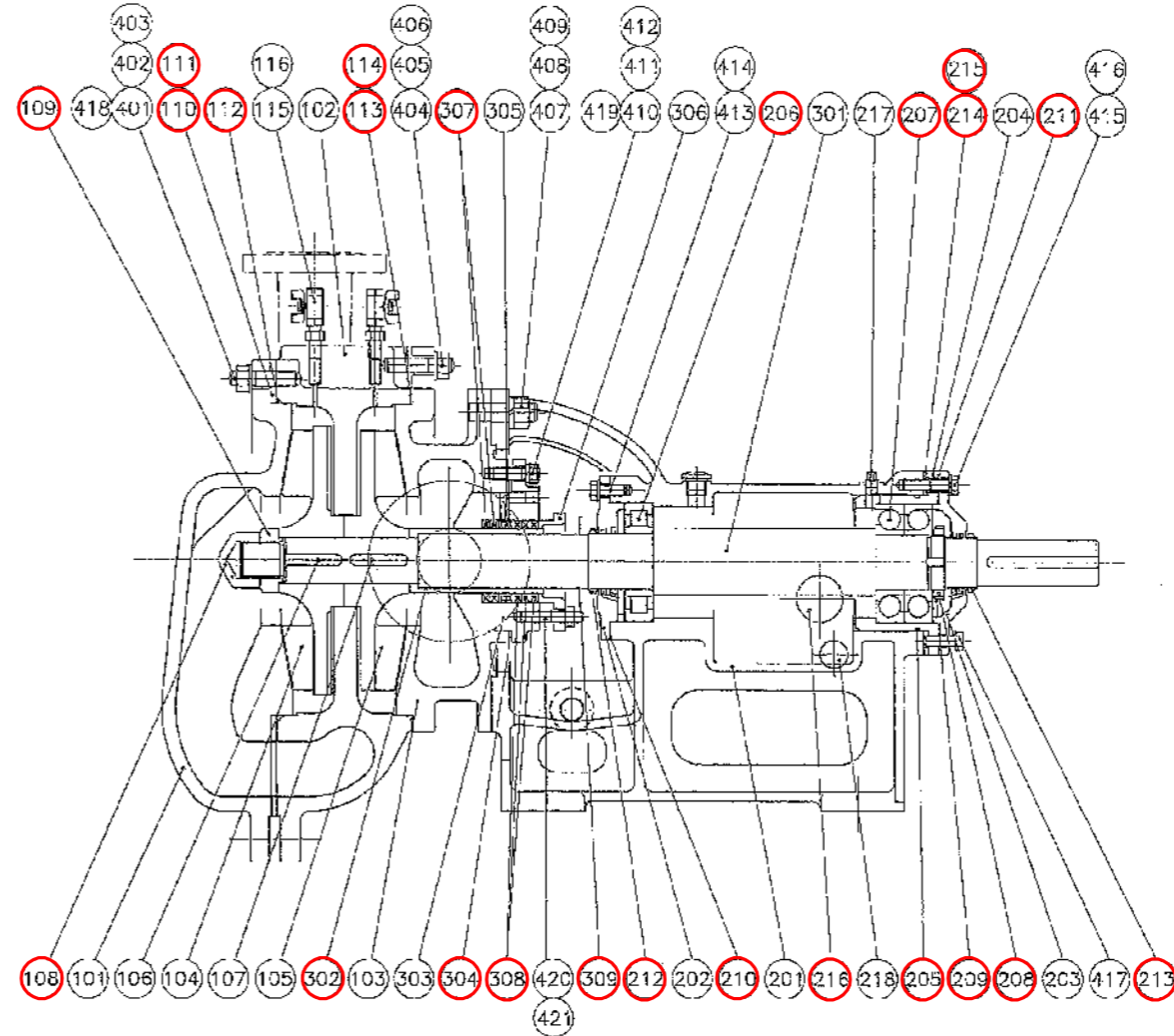
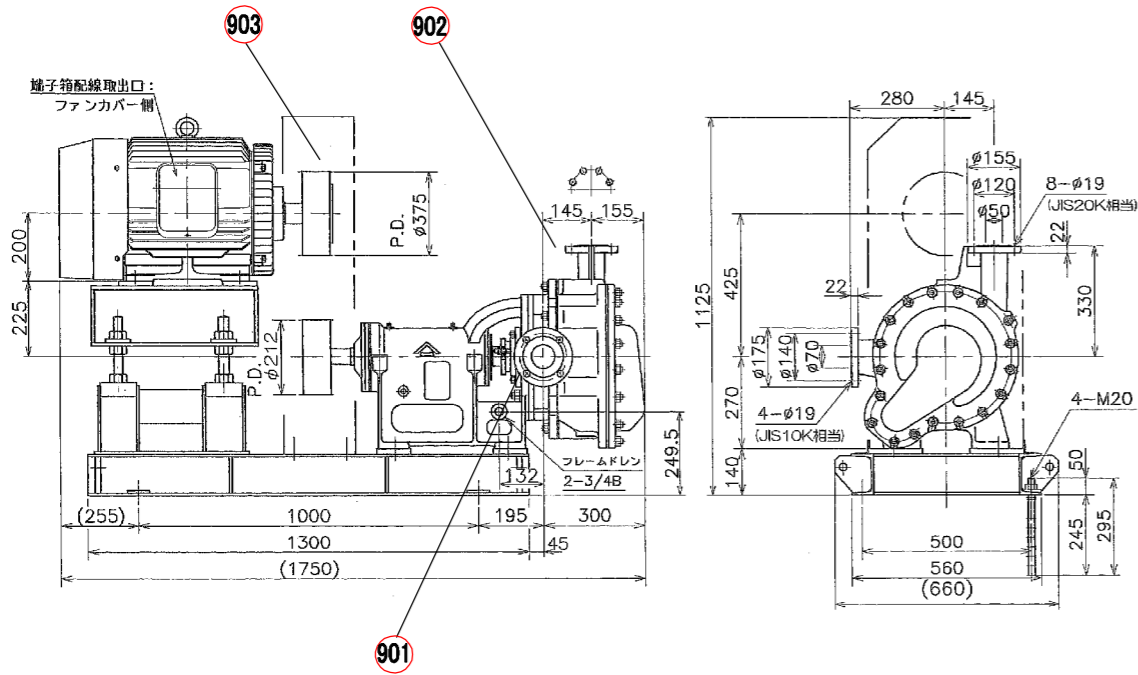
注水仕様  
 圧力: 吸込圧 + (0.05~0.1)MPa  
 流量: 5 ~ 15 ℓ/min

機械番号: FCK935~FCK940

台数: 6台  
 概略質量: 860 kg

接液部材料: 高クロム鋼鉄

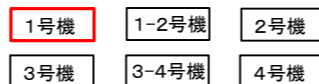
ベルトの張り荷重 新品: 49.7 N/本  
 張り直し: 43.4 N/本  
 下限値: 33.9 N/本  
 ベルトのたわみ量: 6.7 mm



【汚泥圧入ポンプ部品表(1台当たり)】

番号	部品名	品種	数量	単位
100	SPF-50C 接続部ASSY	ケーシングドレーン	1	個
101	フロントカバー	高クロム鋼鉄	1	個
102	ケーシング	高クロム鋼鉄	1	個
103	サクシヨンケーシング	高クロム鋼鉄	1	個
104	インペラ(高圧)	高クロム鋼鉄	1	個
105	インペラ(低圧)	高クロム鋼鉄	1	個
106	平行キー	S50C	1	個
107	平行キー	S50C	1	個
108	インペラナット	SUS304	1	個
109	インペラナット	SUS304	1	個
110	フロントカバーパッキン	ノンアスベスト	1	台分
111	フロントカバーパッキン	ノンアスベスト	1	台分
112	Oリング	NBR G-330	1	個
113	サクシヨンケーシングパッキン	ノンアスベスト	1	台分
114	サクシヨンケーシングパッキン	ノンアスベスト	1	台分
115	ボールバルブ	G3771BE 1/4B	2	個
116	六角ニップル	SUS304 1/4B	2	個
200	SPF-50 フレームASSY		1	個
201	フレーム	FC200	1	個
202	Aカバー	FC200	1	個
203	Bカバー	FC200	1	個
204	ベアリングハウジング	FC200	1	個
205	Oリング	NBR G-140	1	個
206	ベアリング	NU312 C3	1	個
207	ベアリング	7312BDB C3	1	個
208	ベアリングナット	AN12	1	個
209	ベアリングワッシャー	AW12	1	個
210	Aカバーパッキン	NBR	1	個
211	Bカバーパッキン	NBR	1	個
212	Vリング	NBR V-60S	1	個
213	Vリング	NBR V-55S	1	個
214	調整シムA	SPC	1	台分
215	調整シムB	SPC	1	台分
216	オイルゲージ	プラスチック NDK 4010	1	個
217	プラグ1/4B	FCMB PT1/4	1	個
218	プラグ3/8B	FCMB PT3/8	1	個
221	プラグ3/4B	FCMB PT3/4	2	個
300	SPF-50 軸封部ASSY	FCMB PT3/50	1	個
301	シャフト	FCMB PT3	1	個
302	シャフトスリーブ	FCMB PT3	1	個
303	スタフリングボックス	SUS304	1	個
304	スタフリングボックスパッキン	ノンアスベスト	1	個
305	ランタンリング	FCMB PT3	1	個
306	グラウンド	FC200	1	個
307	グラウンドパッキン	強化繊維	1	台分
308	グラウンドパッキン	強化繊維	1	台分
309	パッキン	FCMB	1	台分
400	SPF-50 ボルトASSY		1	個
401	スタッドボルト	SS400/Znメッキ	18	個
402	ナット	SS400/Znメッキ	18	個
403	ワッシャー	SS400/Znメッキ	18	個
404	スタッドボルト	SS400/Znメッキ	6	個
405	ナット	SS400/Znメッキ	6	個
406	スプリングワッシャー	SWRH/Znメッキ	6	個
407	スタッドボルト	SS400/Znメッキ	4	個
408	ナット	SS400/Znメッキ	4	個
409	スプリングワッシャー	SWRH/Znメッキ	4	個
410	スタッドボルト	SS400/Znメッキ	4	個
411	ナット	SS400/Znメッキ	4	個
412	スプリングワッシャー	SWRH/Znメッキ	4	個
413	スタッドボルト	SS400/Znメッキ	4	個
414	スプリングワッシャー	SWRH/Znメッキ	4	個
415	スタッドボルト	SS400/Znメッキ	4	個
416	スプリングワッシャー	SWRH/Znメッキ	4	個
417	スタッドボルト	SS400/Znメッキ	2	個
418	ボルト	SS400/Znメッキ	2	個
419	ボルト	SS400/Znメッキ	2	個
420	スタッドボルト	SUS304	2	個
421	ナット	SUS304	2	個
422	ワッシャー	SUS304	2	個
423	ワッシャー	SS400/Znメッキ	6	個
424	ワッシャー	SS400/Znメッキ	4	個
425	ワッシャー	SS400/Znメッキ	4	個
426	ワッシャー	SS400/Znメッキ	4	個
427	ワッシャー	SS400/Znメッキ	4	個
428	ワッシャー	SS400/Znメッキ	4	個
901	サクシヨンパッキン	ノンアスベスト	1	個
902	デリベリパッキン	ノンアスベスト	1	個
903	Vベルト	5V形 #710	1	台分

SPF-50C形汚泥圧入ポンプ 点検整備対象機



工事箇所

図面種類	設計図	工事番号	22用浄修-07
占用許可番号 (法定外等含む)	-	占用等許可日	-
工事名称	大寺・十日市場浄水場排水処理機械設備点検整備工事		
工事場所	木更津市大寺346番地及び木更津市十日市場500番		
図面内容	大寺浄水場汚泥圧入ポンプ構造図		
竣工日	令和 年 月 日	縮尺	NONE-S
施工業者	かずさ水道広域連合企業団 浄水1課		



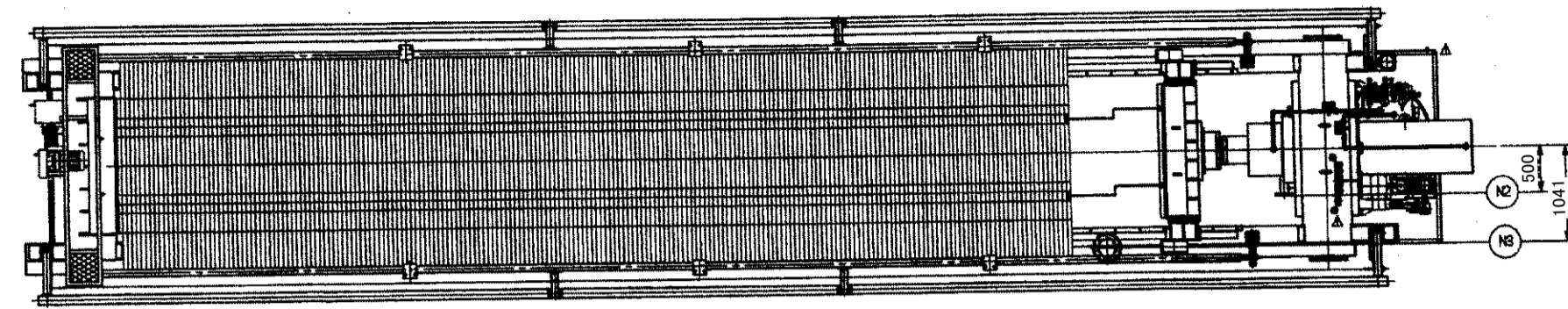


# 十日市場浄水場脱水機構造図

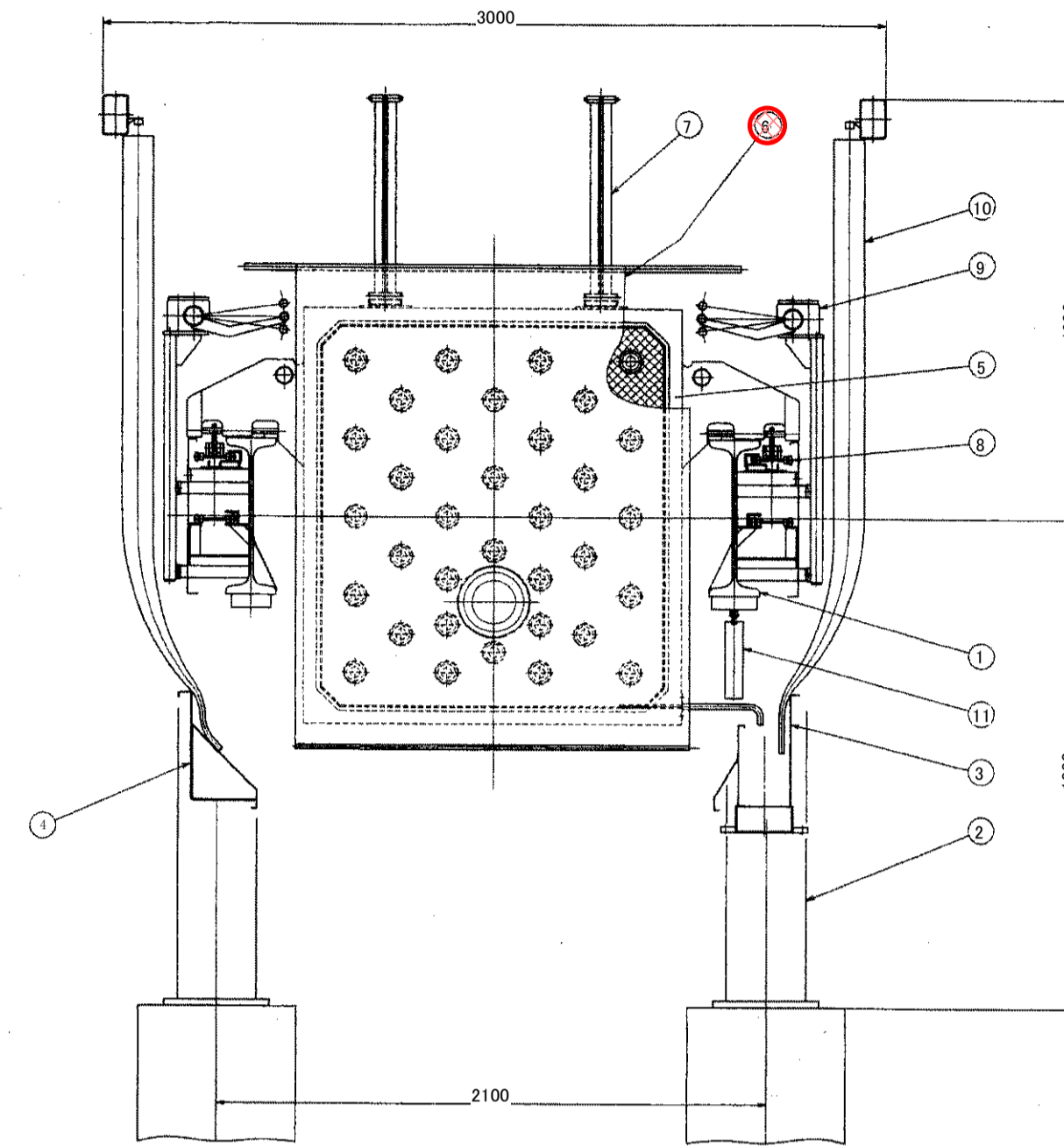
## 【脱水機仕様】

仕様		仕様
主寸法	ろ過面積	810 M <sup>2</sup>
	ろ室数	210 室
	全長	16015 mm
	全幅	3000 mm
	全高	3555 mm
	ろ布幅	1510 mm
	操作質量	60 ton
	空質量	51 ton
	塗装面積	166 M <sup>2</sup>
	操作圧	原液供給圧
ブロー空気供給圧		max 0.93 MPa
ヘッダー洗浄水供給圧		max 0.1 MPa
油圧ユニット		max 35 MPa
主電源		AC 400V 50Hz
電動機	締付油圧用	5.5kW × 4P全閉外扇屋外型
	ろ板駆動用	0.4kW × 4P全閉外扇屋外型
	ケーキ振落用	1.5kW × 4P全閉外扇屋外型

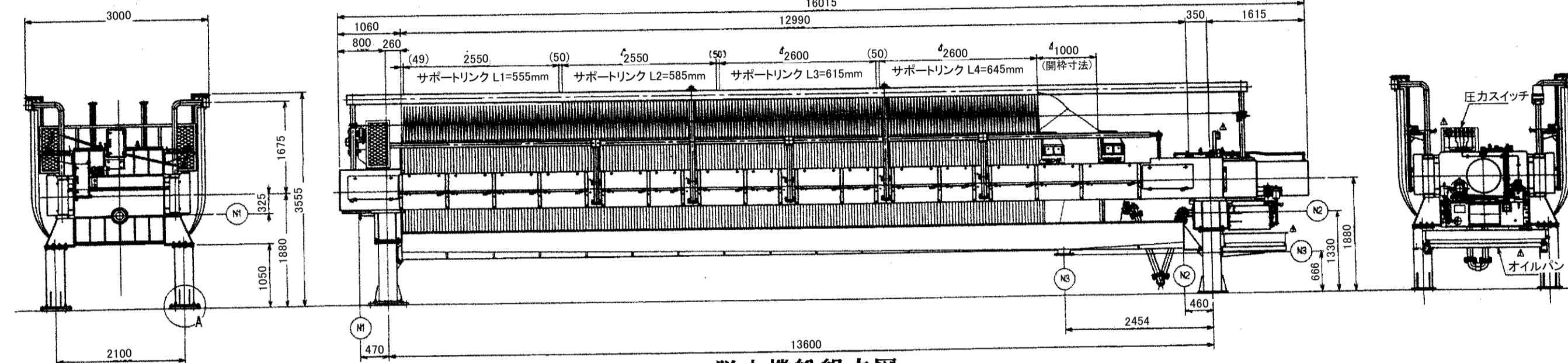
脱水機詳細図



脱水機断面図



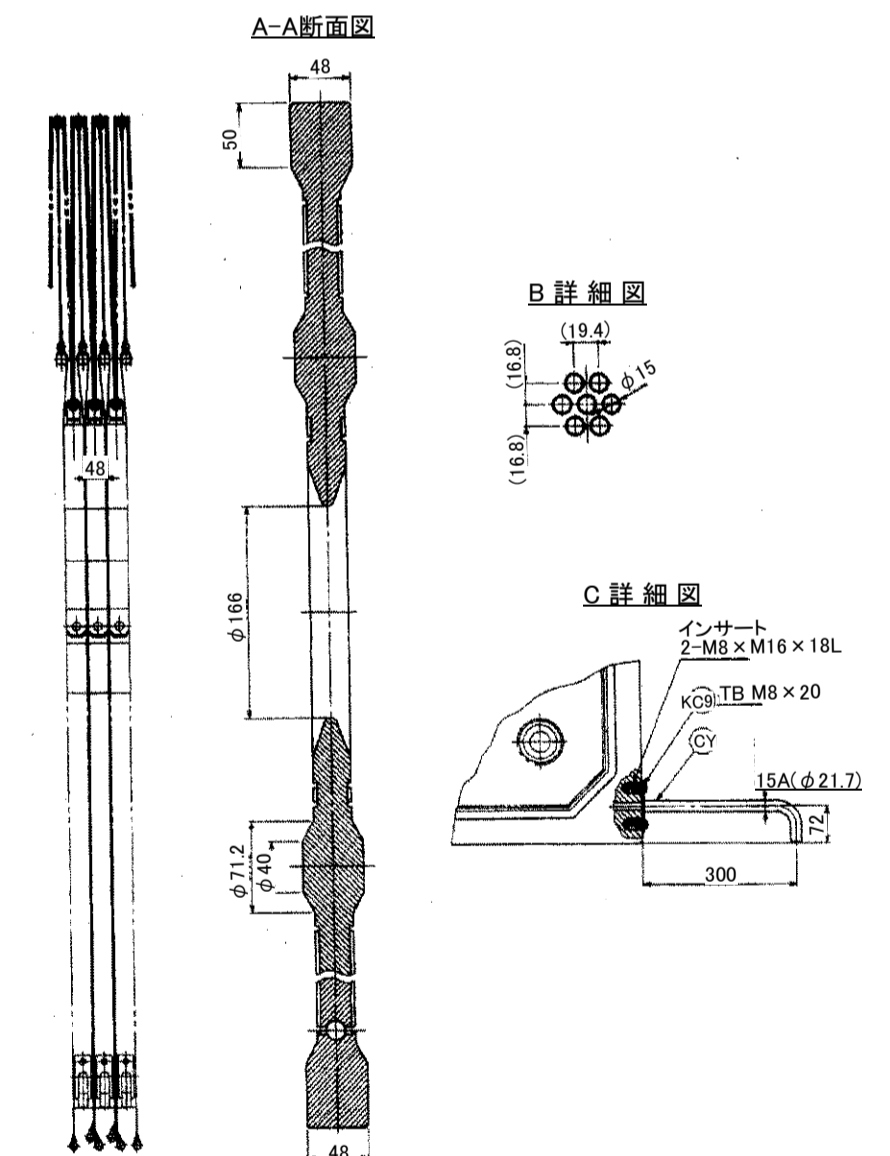
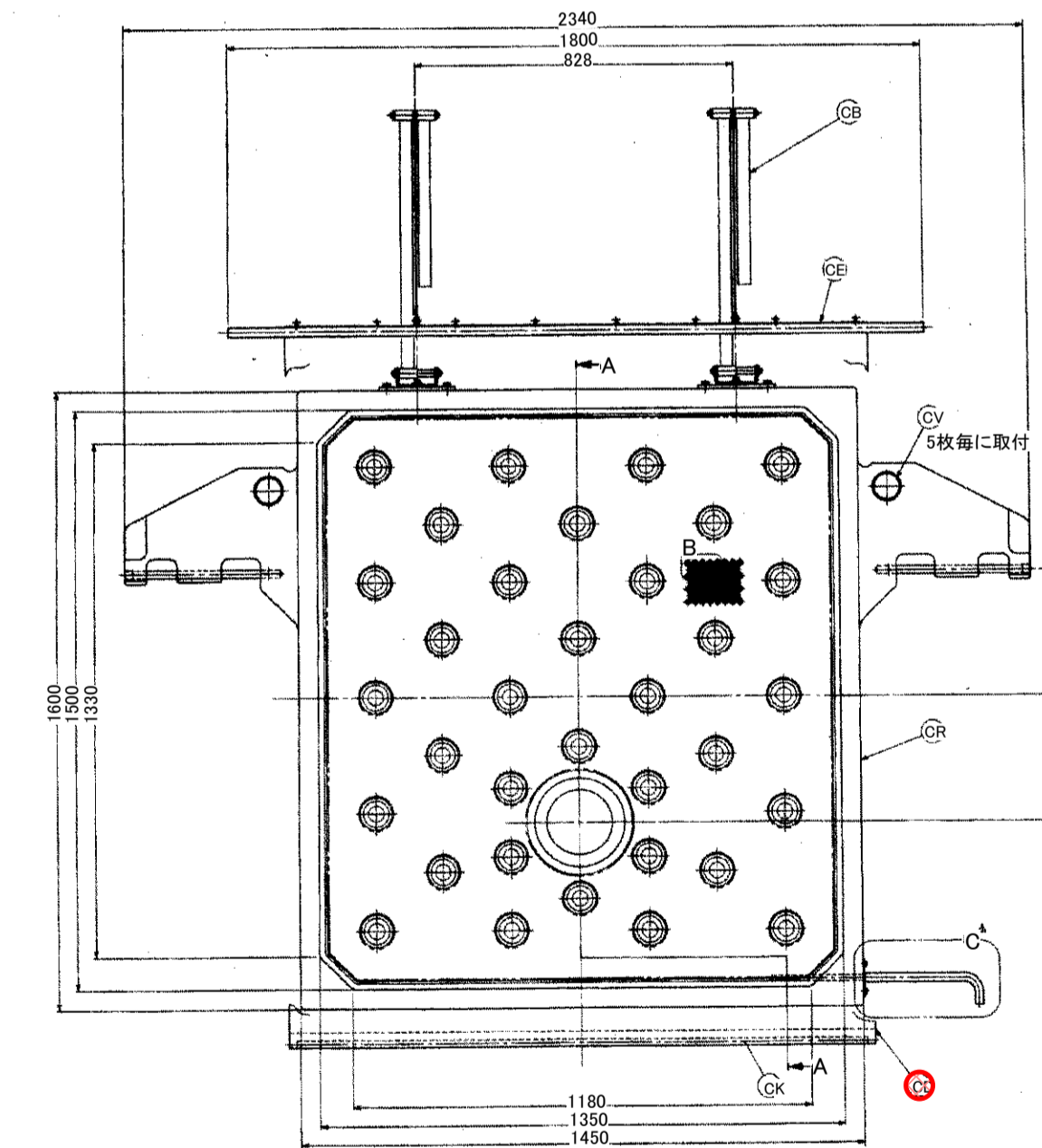
部番	名称	材質	個数	摘要
11	下部カーテン	軟質PVC	4枚	
10	カーテン	軟質PVC	1式	
9	ケーキ振落装置	SS400/SUS304	1式	
8	ろ板駆動装置	SS400/SUS304	1式	
7	ろ布サポートリンク	SUS304	1式	
6	ろ布	ナイロン	1式 209+1+11枚	
5	ろ板	PP	1式 209+1+1枚	
4	上部スカート	SUS304	1式	
3	ろ液トラフ	SUS304	1式	
2	脚	SKR400	1式	
1	フレーム(主梁)	SS400	1式	



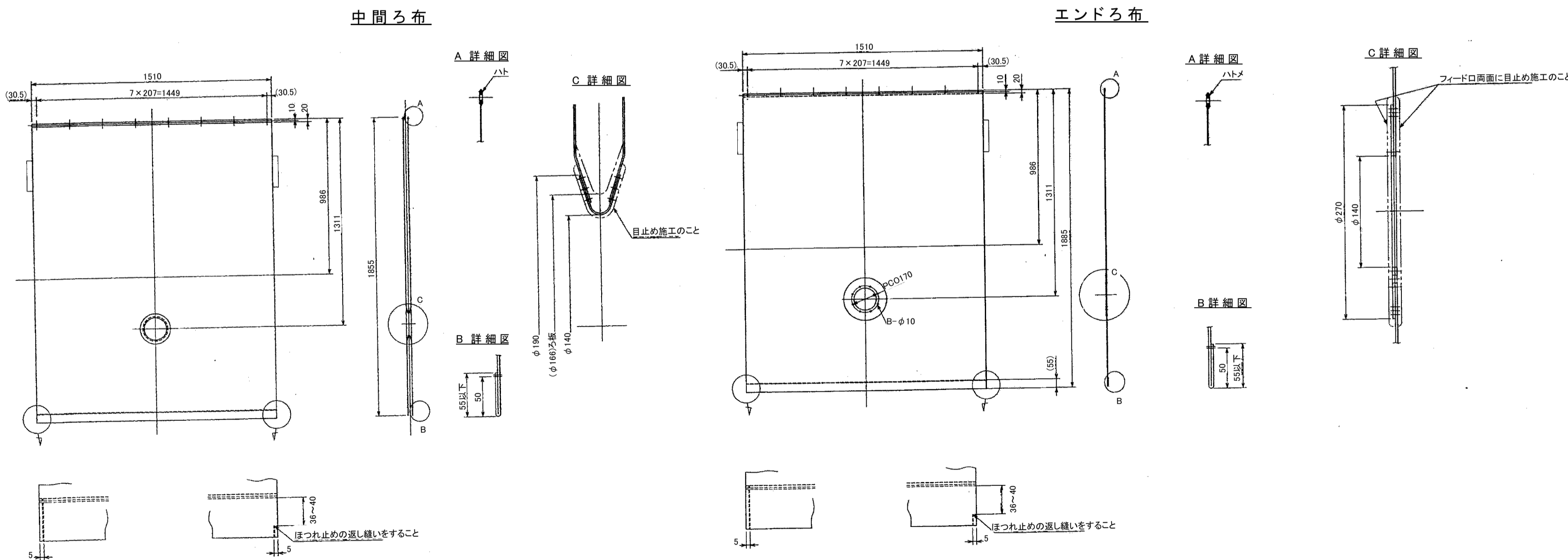
脱水機総組立図

符号	サイズ	ノズル名	数量	接続
N1	125A	原液入口、ヘッダーブロー出口	1	1B20K
N2	80A	原液、ヘッダー洗浄、ブロー空気入口	1	1B20K
N3	200A	ろ液出口	1	1B10K

ろ板詳細図



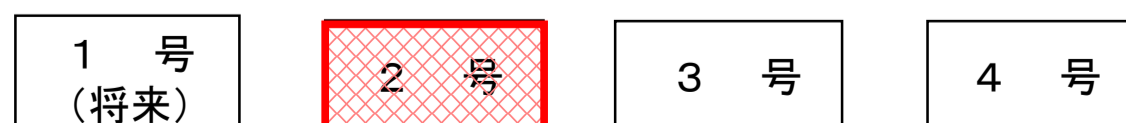
ろ布詳細図



## 【ろ布仕様】

項目	仕様
品名	N906-2W
寸法	中間用: 1,510 × 1,885 (mm)
	エンド用: 1,510 × 1,885 (mm)
数量	中間用: 209枚
	エンド用: 2枚
厚さ	1.38mm
材質	ナイロン
組織	綾織り
透気度	1,000 (cc/min/cm <sup>2</sup> )

## ろ布交換対象機



部番	名称	材質	個数	摘要
	ろ布ワイヤ	SUS304		
KC	ろ板用ボルト類	SUS304	1式	
CY	ろ液パイプ	SUS304	1	
CV	ろ板スペーサ	NBR	2	
CK	中間ろ板	PP	1	
CF	ろ布ハンガ	SUS304	1	
CD	ろ布	ナイロン	1式	
CB	ろ布サポートリンク	SUS304	1	

工事箇所

図面種類	設計図	工事番号	22用浄修-07
占用許可番号(法定外等含む)	—	占用許可日	—
工事名称	大寺・十日市場浄水場排水処理機械設備点検整備工事		
工事場所	木更津市大寺346番地及び木更津市十日市場500番		
図面内容	十日市場浄水場脱水機構造図		
竣工日	令和年月日	縮尺	NONE・S
		図面枚数	全13葉の内8号
施工業者	かずさ水道広域連合企業団 浄水1課		







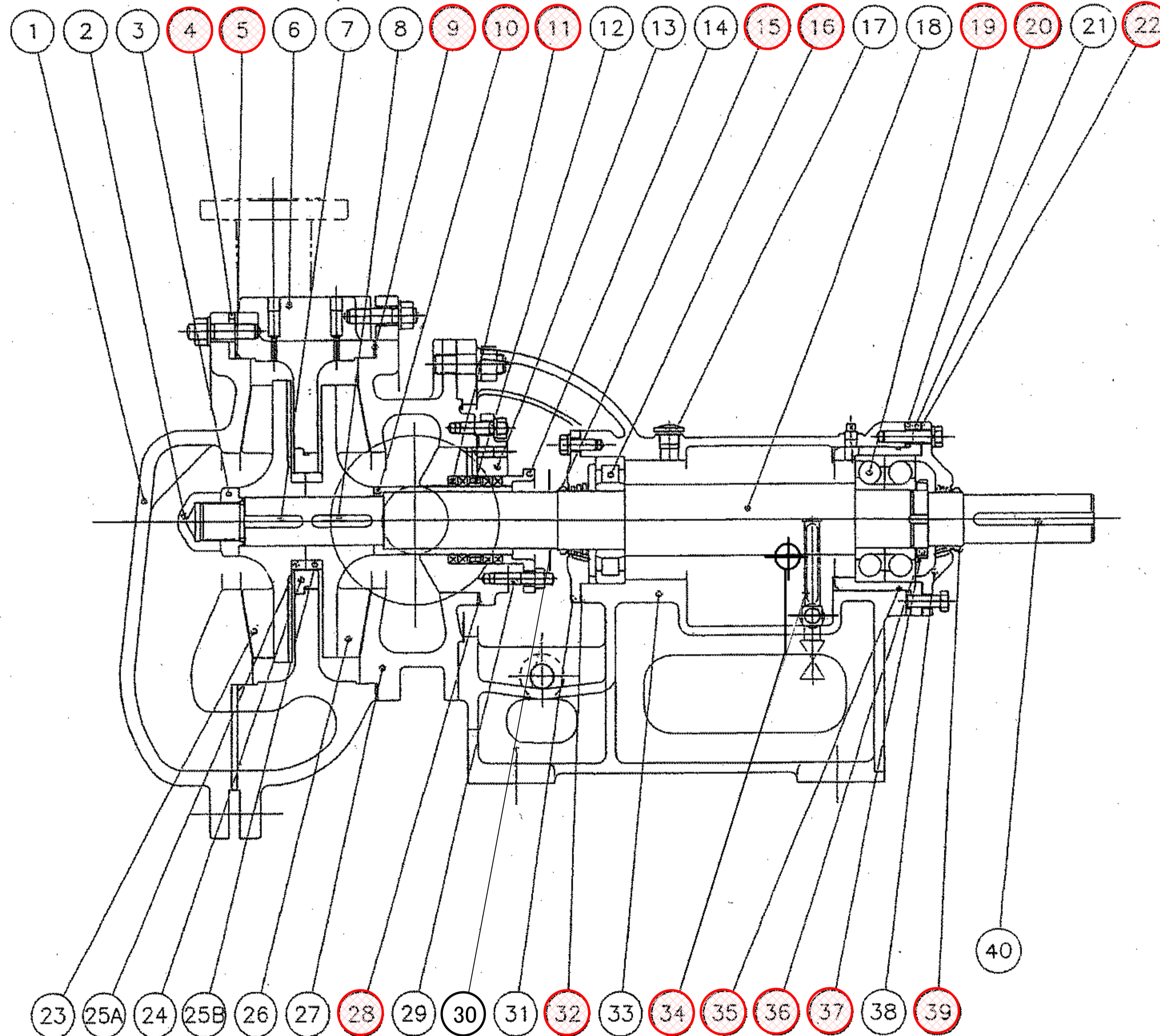
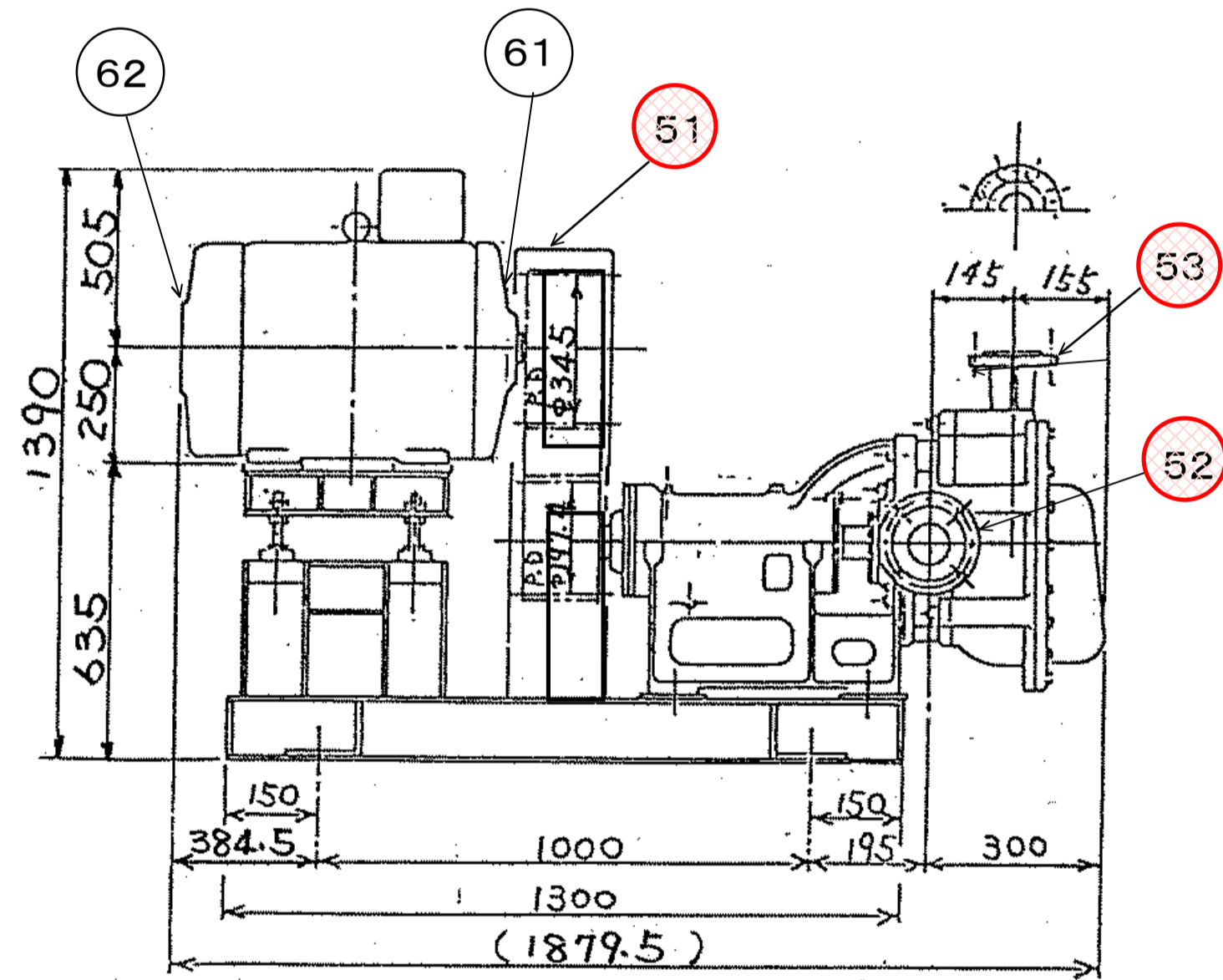
【汚泥圧入ポンプ及びモータ仕様】

項目	仕様
汚泥圧入ポンプ	
型式	SPF-50C 超高压スラリーポンプ(多段渦巻ポンプ)
口径	65×50mm
揚程	約30~135m
吐出量	約0.2~1.2m <sup>3</sup> /min
回転数	約1600~2560rpm
製造会社	納入時:古河機械金属(株) 現在:古河産機システムズ(株)
モータ	
形式	TIS 85-NNR/三相誘導電動機(インバータ用) 全閉防まつ外被表面冷却自力形特殊かご形
電圧/電流/出力	420V/73A/37kW
相/極/周波数	3相/4極/50Hz
同期回転数/定格	1500rpm/連続
製造会社	(株)明電舎

十日市場浄水場汚泥圧入ポンプ構造図

【汚泥圧入ポンプ部品表(1台分)】

番号	部品名	品種	数量	単位
1	フロントカバー	高クロム鑄鉄	1	個
2	インペラナットA	SUS304	1	個
3	インペラナットB	SUS304	1	個
4	フロントカバーパッキン	ノンアスベスト	1	台分
5	フロントカバーOリング	NBR	1	個
6	ケーシング	高クロム鑄鉄	1	個
7	インペラキーA	S45C	1	個
8	インペラキーB	S45C	1	個
9	ケーシングパッキン	ノンアスベスト	1	台分
10	シャフトスリーブ	SUS304	1	個
11	グランドパッキン	炭化繊維	1	台分
12	ランタンリング	SUS304	1	個
13	スタフィンボックス	FC200	1	個
14	グランド	FC200	1	個
15	VリングA	NBR V-60S	1	個
16	軸受A	NU312 C3	1	個
17	オイルキャップ	プラスチック 1/2B	1	個
18	シャフト	S45C	1	本
19	軸受B	7312BDB C3	1	個
20	調整シム	SPCC	1	台分
21	ベアリングハウジング	FC200	1	個
22	Bカバーパッキン	NBR	1	個
23	高压インペラ	高クロム鑄鉄	1	個
24	ケーシングブッシュ	高クロム鑄鉄	1	個
25A	インペラブッシュA	高クロム鑄鉄	1	個
25B	インペラブッシュB	高クロム鑄鉄	1	個
26	低压インペラ	高クロム鑄鉄	1	個
27	サクシヨンケーシング	高クロム鑄鉄	1	個
28	スタフィンボックスパッキン	ノンアスベスト	1	個
29	グランドボルト	SUS304	2	本
30	水切り	ノンアスベスト	1	個
31	Aカバー	FC200	1	個
32	Aカバーパッキン	NBR	1	個
33	フレーム		1	個
34	O形オイルゲージ	NDK4010	1	個
35	Oリング	NBR G140	1	個
36	ベアリングナット	AN12	1	個
37	ベアリングワッシャ	AW12	1	個
38	Bカバー	FC200	1	個
39	VリングB	NBR V-55S	1	個
40	キー	S45C	1	個
51	Vベルト・プーリー	5V形 #710	1	台分
52	サクシヨンパッキン	ノンアスベスト	1	個
53	デリベリパッキン	ノンアスベスト	1	個
54	注水ホース	ナイロン/CAC	1	台分
61	電動機軸受(工場整備分)	NU316	1	個
62	電動機軸受(工場整備分)	6313ZZ	1	個



51	Vベルト・プーリー内訳	5V形 #710		
	Vベルト	5V-710	1	台分
	Vベルト(テンションゲージ)	置針式	1	台
	Vプーリー(ポンプ側)	200-5V-4 DP197.4	1	個
	Vプーリー(モータ側)	345-5V-4 DP345	1	個

朱書き部交換箇所

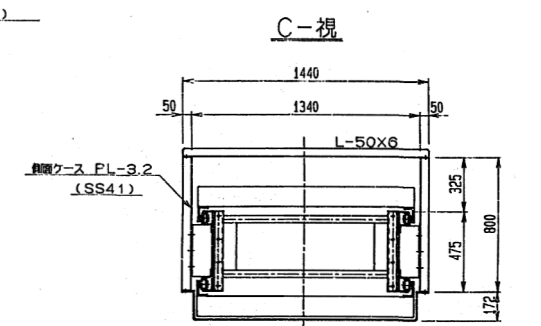
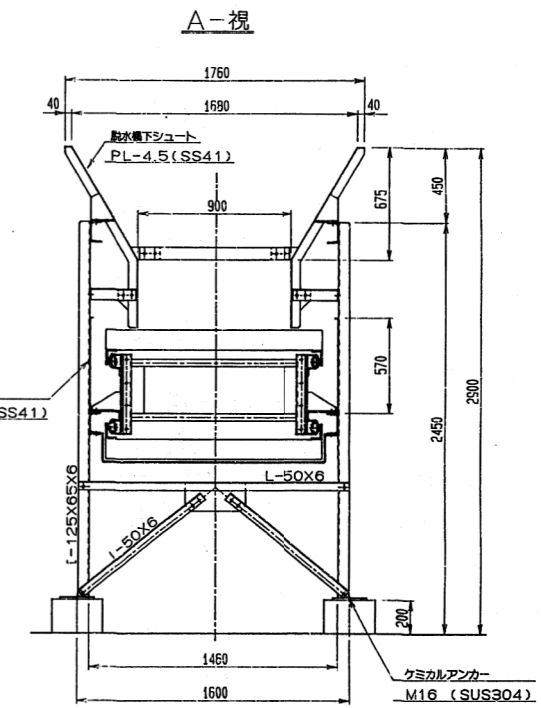
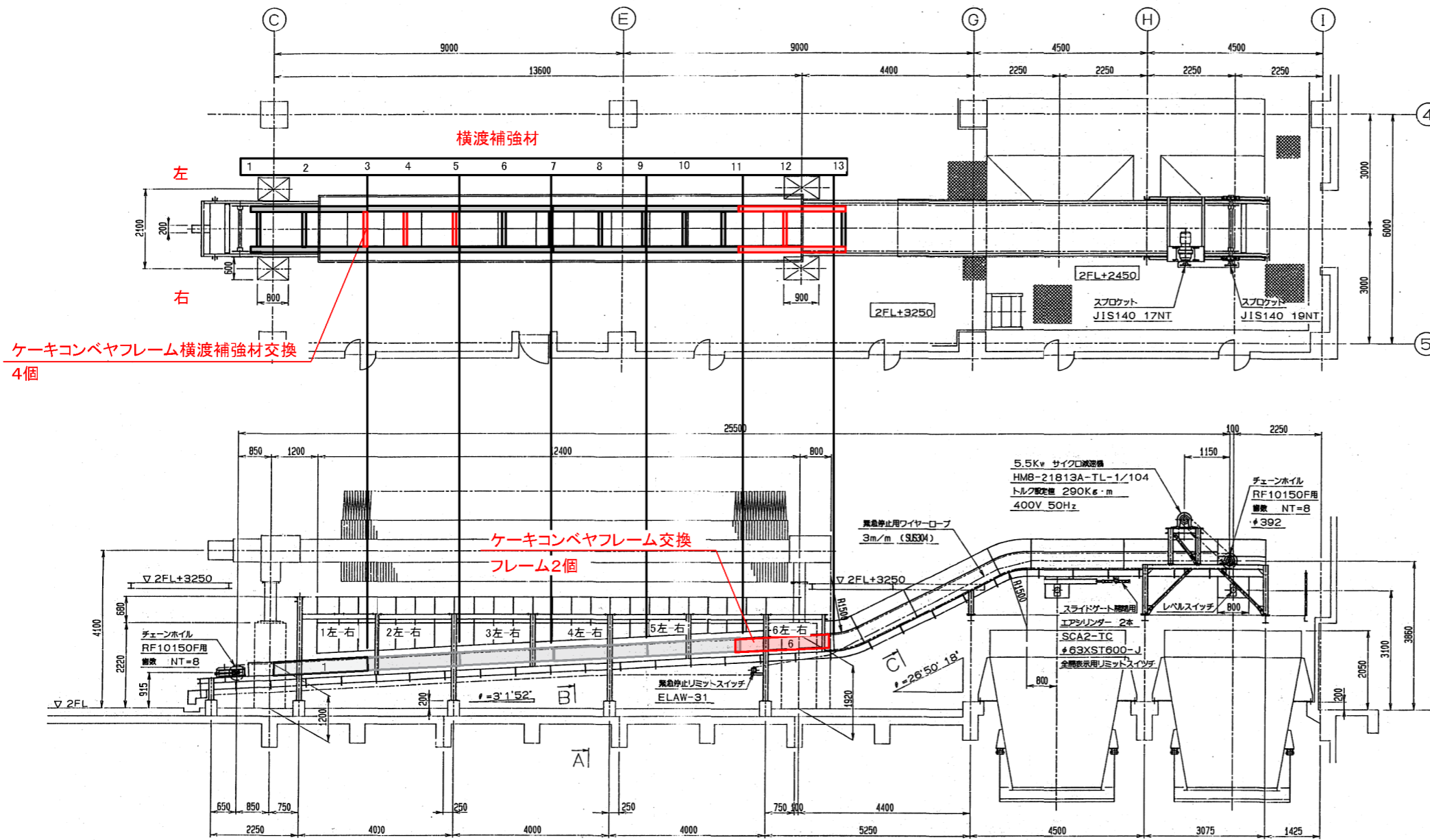
SPF-50C形汚泥圧入ポンプ 点検整備対象機

1-1号機 (将来用)	2-1号機	3-1号機	4-1号機
1-2号機 (将来用)	2-2号機	3-2号機	4-2号機

図面種類	設計図	工事番号	22用浄修-07
占用許可番号 (法廷外等含む)	-	占用許可日	-
工事名称	大寺・十日市場浄水場排水処理機械設備点検整備工事		
工事場所	木更津市大寺346番地及び木更津市十日市場500番		
図面内容	十日市場浄水場汚泥圧入ポンプ構造図		
竣工日	年 月 日	縮尺	NONE・S
施工業者	図面枚数	全13葉の内10号	
かずさ水道広域連合企業団 浄水1課			



# 十日市場浄水場ケーキコンベヤ構造図

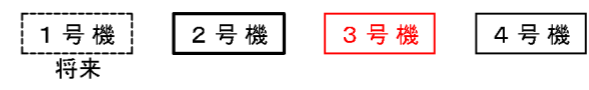


ケーキコンベヤフレーム交換  
フレーム2個

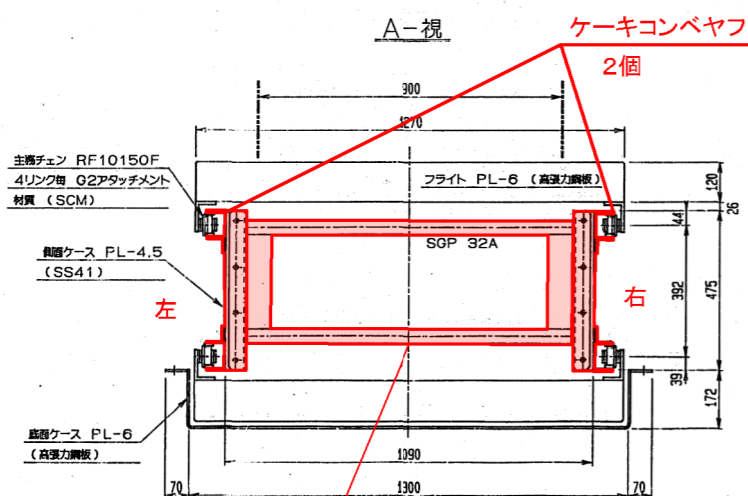
## 主仕様

型式	ケーキコンベヤ
輸送物	フライトコンベヤ
能力	15 T/H 以上
ライン速度	15 M/MIN
チェーン	RF10150 フロー G-2ett 4リンク毎 (SCM)
機長	25,500 M/M
揚程	2,945 M/M
電動機	5.5Kw サイクロ減速機 HMB-21813A-TL-1/104
送装	2個クレン 下給2個 駆動化鎖止 上給2個 フタル酸系樹脂塗料 内蓋 1個クレン シンクリッチプライマー タールエポキシ樹脂塗料
安全装置	緊急停止装置 ELAW-31 (吊钩)
付属品	1) 排水下シュート PL-4.5 (SS41) 2) 側面 ケーキ飛散防止用カバー PL-2.3 (SS41) 3) 駆動部チェーンカバー PL-2.3 (SS41) 4) ドレンシュート 5) スライドゲート エアシリンダー作動(フィルター、電磁弁、スピコン) 全開閉表示用リミットスイッチ付
塗装装置	スクリーンテープアップ (ネジ部SUS304)
製作数	2 基
塗装面積	外側 230㎡ 内側 370㎡

## 工事対象脱水機



ケーキコンベヤフレーム類の修繕の際に内部の状態確認を行う。

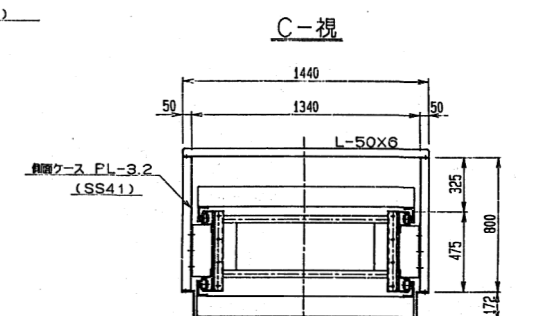
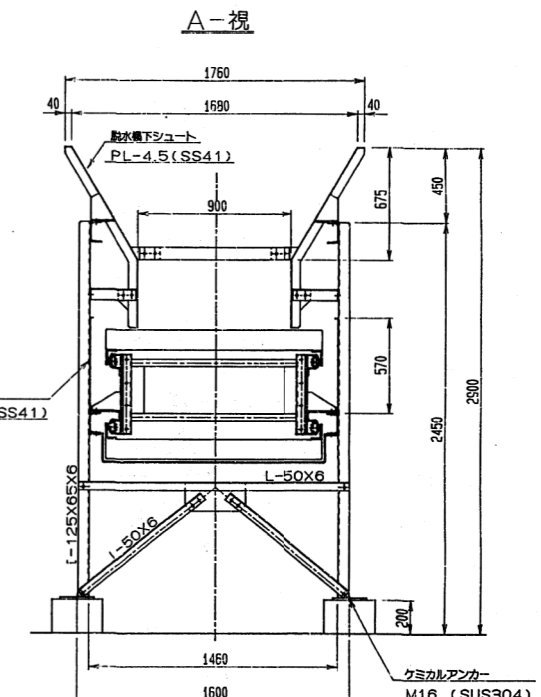
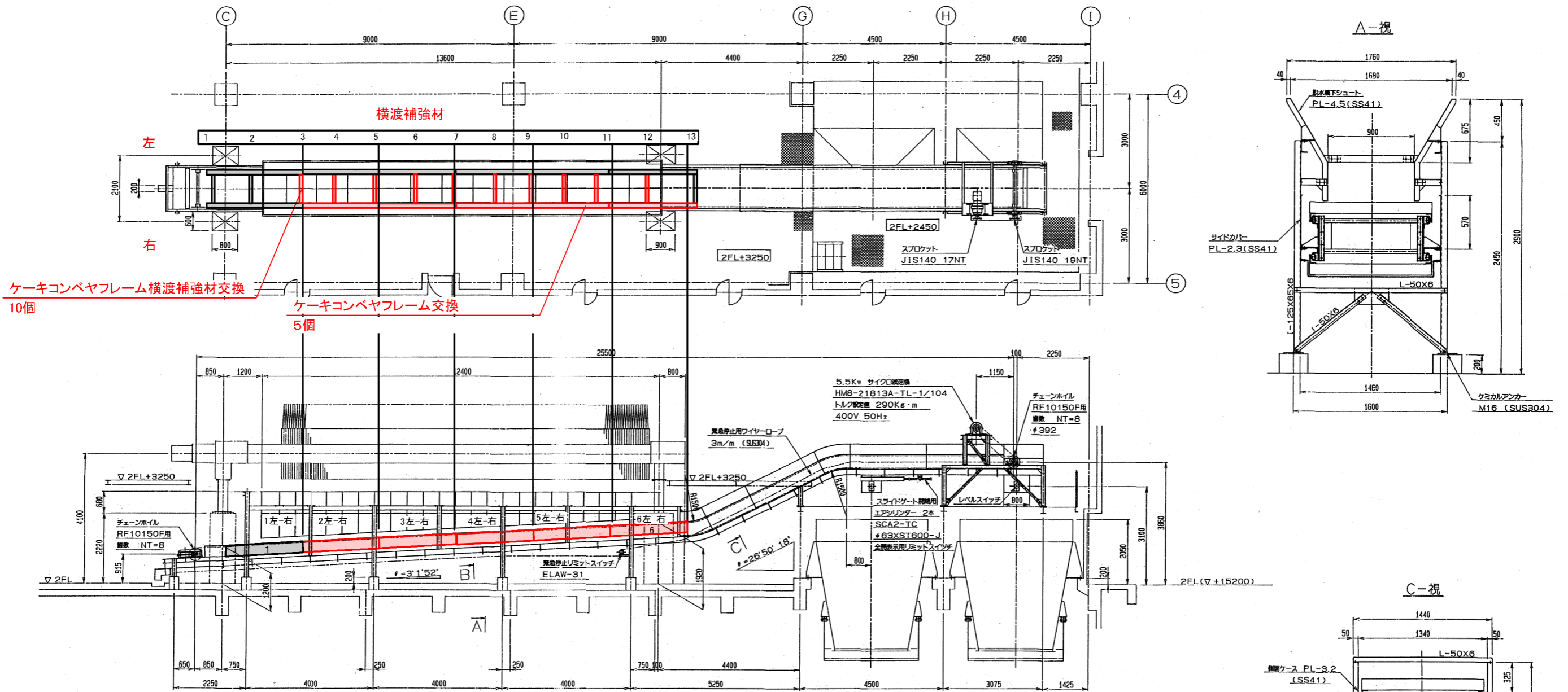


ケーキコンベヤフレーム横渡補強材交換  
4個

工事箇所

図面種類	設計図	工事番号	22用浄修-07
占用許可番号 (法定外等含む)	-	占用等許可日	-
工事名称	大寺・十日市場浄水場排水処理機械設備点検整備工事		
工事場所	木更津市大寺346番地及び木更津市十日市場500番		
図面内容	十日市場浄水場ケーキコンベヤ構造図		
竣工日	竣工	None-S	
竣工日	図面枚数	全13葉の内11号	
施工業者	かずさ水道広域連合企業団 浄水1課		

# 十日市場浄水場ケーキコンベヤ構造図



主仕様

名称	ケーキコンベヤ
型式	フライトコンベヤ
輸送物	餅水ケーキ
能力	15 T/H 以上
ライン速度	15 M/MIN
チェーン	RF10150 Fローラ G-2ett 4リンク毎 (SCM)
機長	25,500 M/M
揚程	2,945 M/M
電動機	5.5Kw サイクロ減速機 HMB-21813A-TL-1/104
装置	2重クレン 下巻2回 駆動化鎖止 上巻2回 フタル酸系樹脂塗料 内巻 1重クレン シンクリッヂプライマー タールエポキシ樹脂塗料
安全装置	緊急停止装置 ELAW-31 (吊钩)
付属品	1) 脱水下シュート PL-4.5 (SS41) 2) 側面 ケーキ飛散防止用カバー PL-2.3 (SS41) 3) 駆動部チェーンカバー PL-2.3 (SS41) 4) ドレンシュート 5) スライドゲート エアシリンダー作動(フィルター、電磁弁、スピコン) 全開表示用リミットスイッチ付
塗装装置	スクリーンデックアップ (ネジ部SUS304)
製作数	2 基
塗装面積	外側 230㎡ 内側 370㎡

工事対象脱水機



ケーキコンベヤフレーム類の修繕の際に内部の状態確認を行う。

ケーキコンベヤフレーム横渡補強材交換  
10個

ケーキコンベヤフレーム交換  
5個

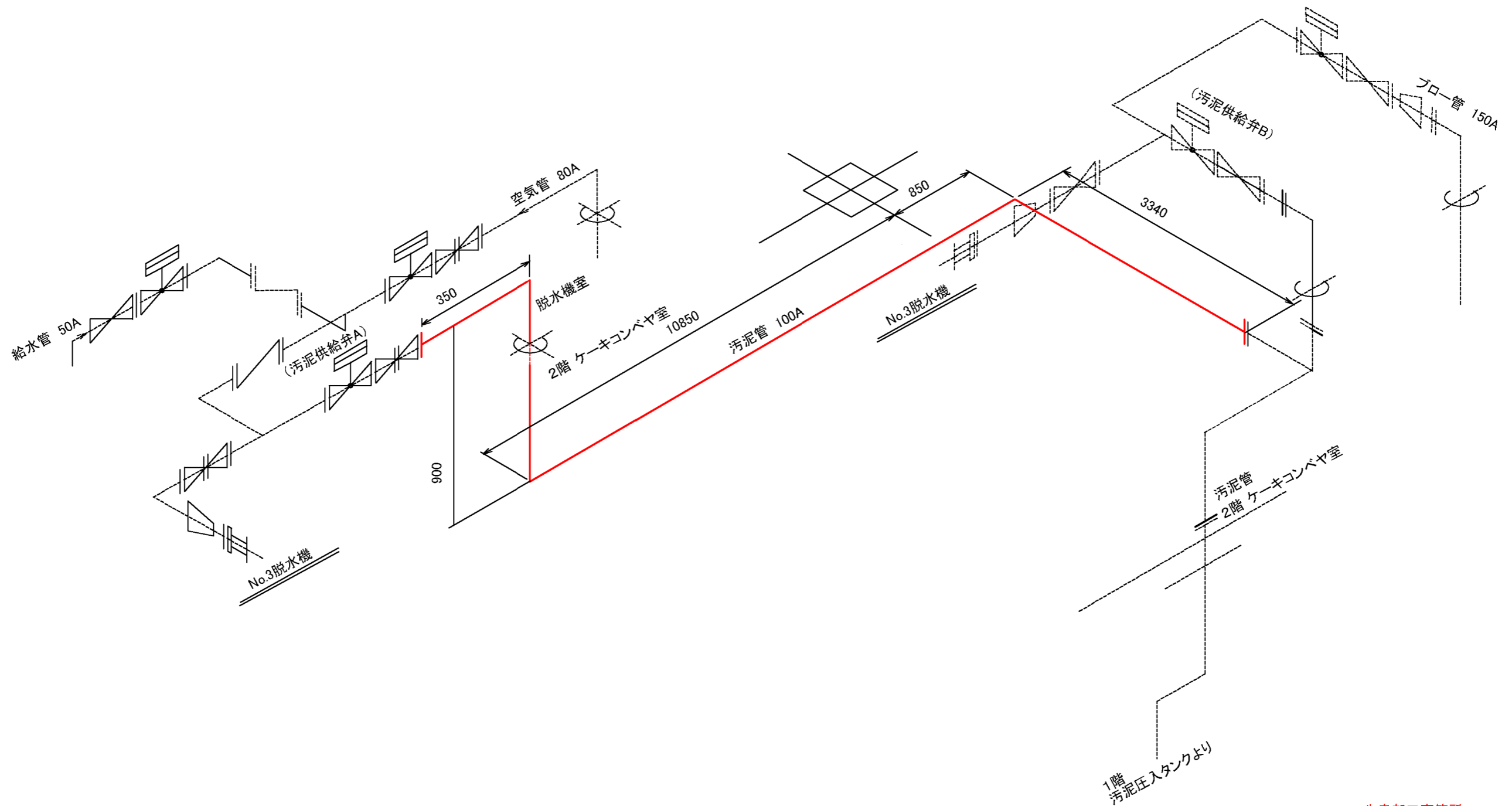
A-視 ケーキコンベヤフレーム交換  
5個

ケーキコンベヤフレーム横渡補強材交換  
10個

工事箇所

図面種類	設計図	工事番号	22用浄修-07
占用許可番号 (法定外等含む)	-	占用等許可日	-
工事名称	大寺・十日市場浄水場排水処理機械設備点検整備工事		
工事場所	木更津市大寺346番地及び木更津市十日市場500番		
図面内容	十日市場浄水場ケーキコンベヤ構造図		
竣工日	竣工	None-S	
竣工日	図面枚数	全13葉の内12号	
施工業者	かずさ水道広域連合企業団 浄水1課		





朱書部工事箇所

図面種類	設計図	工事番号	22用浄修-07
占用許可番号 (法廷外等含む)	—	占用等許可日	—
工事名称	大寺・十日市場浄水場排水処理機械設備点検整備工事		
工事場所	木更津市大寺346番地及び木更津市十日市場500番		
図面内容	十日市場浄水場脱水機3号汚泥配管図		
竣工日	年月日	縮尺	NONE-S
		図面枚数	全13葉の内13号
施工業者	かずさ水道広域連合企業団 浄水1課		

十日市場浄水場脱水機3号汚泥配管図