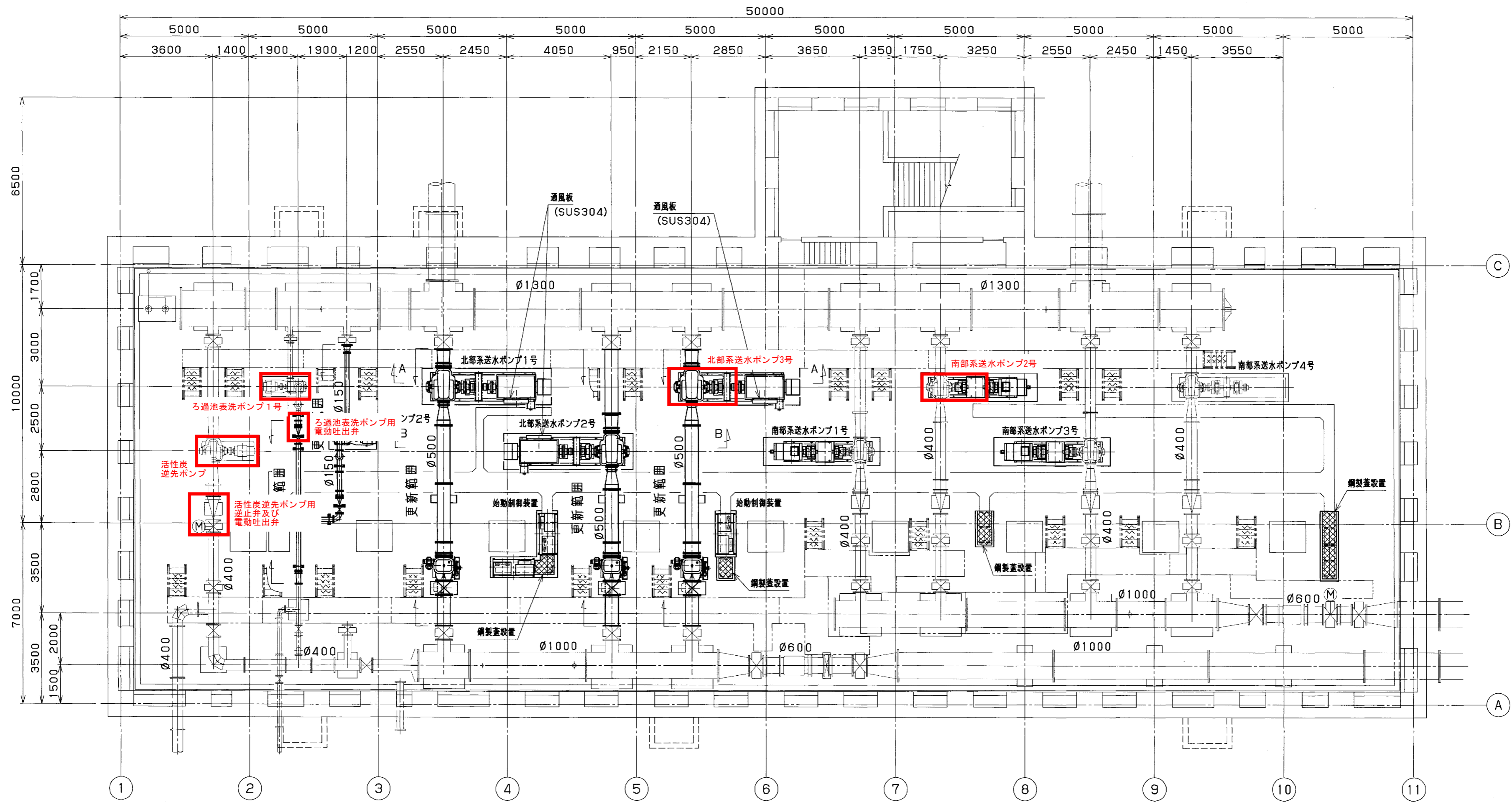


大寺浄水場全体平面図

施工箇所

| | | | |
|--------------------|---------------------|--------|----------|
| 図面種類 | 設計図 | 工事番号 | 22用浄修-12 |
| 占用許可番号 (法定外等含む) | — | 占用等許可日 | — |
| 工事名称 | 大寺浄水場送水ポンプ設備等点検整備工事 | | |
| 工事場所 | 木更津市大寺346番地 | | |
| 図面内容 | 大寺浄水場全体平面図 | | |
| 竣工日 | 年月日 | 縮尺 | NONE-S |
| | | 図面枚数 | 全9葉の内1号 |
| 施工業者 | かずさ水道広域連合企業団 浄水1課 | | |

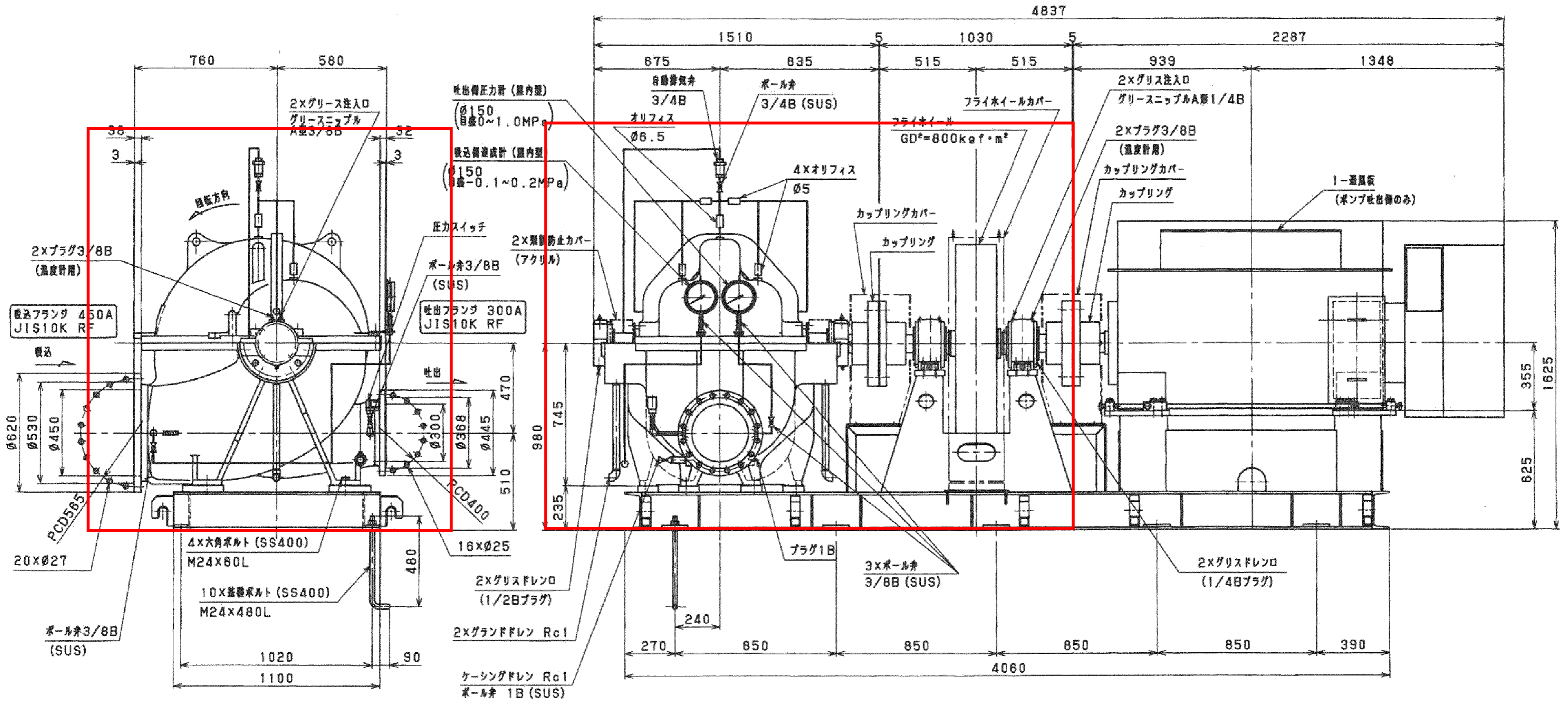
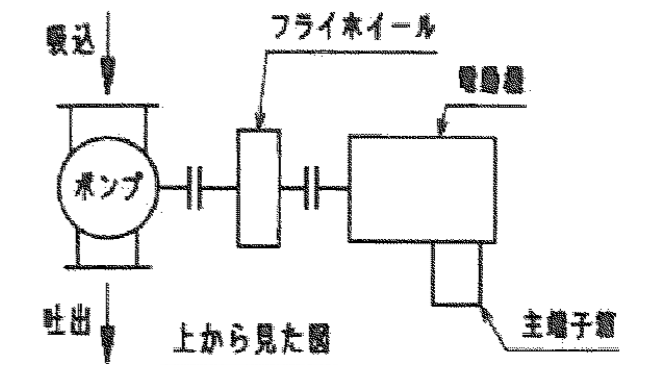


平面図

— 施工箇所

| | | | |
|--------------------|---------------------|---------|----------|
| 図面種類 | 設計図 | 工事番号 | 22用浄修-12 |
| 占用許可番号 (法定該当含む) | | 占用等許可日 | |
| 工事名称 | 大寺浄水場送水ポンプ設備等点検整備工事 | | |
| 工事場所 | 木更津市大寺346番地 | | |
| 図面内容 | 送水ポンプ室平面図 | | |
| 竣工日 | 縮尺 | NONE | |
| | 図面枚数 | 全9葉の内2号 | |
| 施工業者 | かずさ水道広域連合企業団 浄水1課 | | |

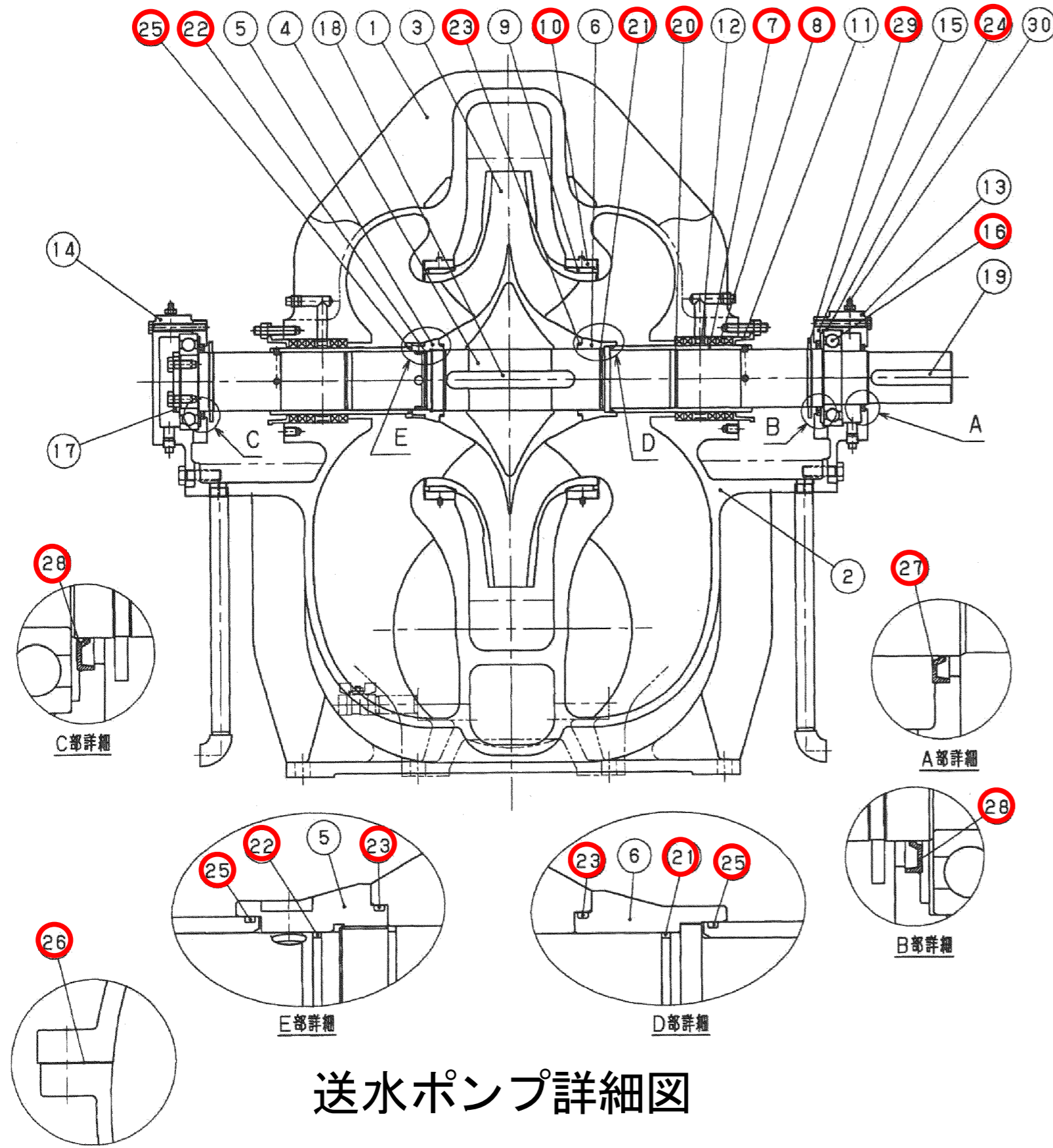
| ポンプ仕様 PUMP SPECIFICATION | | | | 電動機仕様 MOTOR SPECIFICATION | | | 総重量(乾燥) MASS (DRY) | | |
|--------------------------|--------------------------|-----------------|------------------------|---------------------------|--------------------------|------------------|--------------------|---------|---------|
| 型式 TYPE | DV-LJ | 回転速度 SPEED | 約 980min ⁻¹ | 製作者 MAKER | 株式会社明電舎 | ポンプ PUMP | | 2100 Kg | |
| 枠番 FRAME NO. | 45B-6KZ | 段数 NO. OF STAGE | 1 | 形式 TYPE | 防滴保護巻線形 | 電動機 MOTOR | | 2800 Kg | |
| 吸込口径 SUC. BORE | 450 mm | 液質 LIQUID | 上水 | 出力 OUT PUT | 450 kW | フライホイール FLYWHEEL | | 1650 Kg | |
| 吐出口径 DEL. BORE | 300 mm | 液温 TEMP | 常温 | 周波数 FREQUENCY | 50 Hz | 基礎 フランチャックを含む | | 1550 Kg | |
| 吐出量 CAPACITY | 33.8 m ³ /min | 合数 QUANTITY | 2合 | 極数 POLE | 6 P | ベース BASE | | 290 Kg | |
| 全揚程 TOTAL HEAD | 59.2 m | 回転方向 DIRECTION | モーター側から見て右回転 | 電圧 VOLTAGE | 3000 V | 軸接手 COUPLING | | 計 TOTAL | 8390 Kg |
| | | | | 同期回転速度 SPEED | ss 1000min ⁻¹ | | | | |



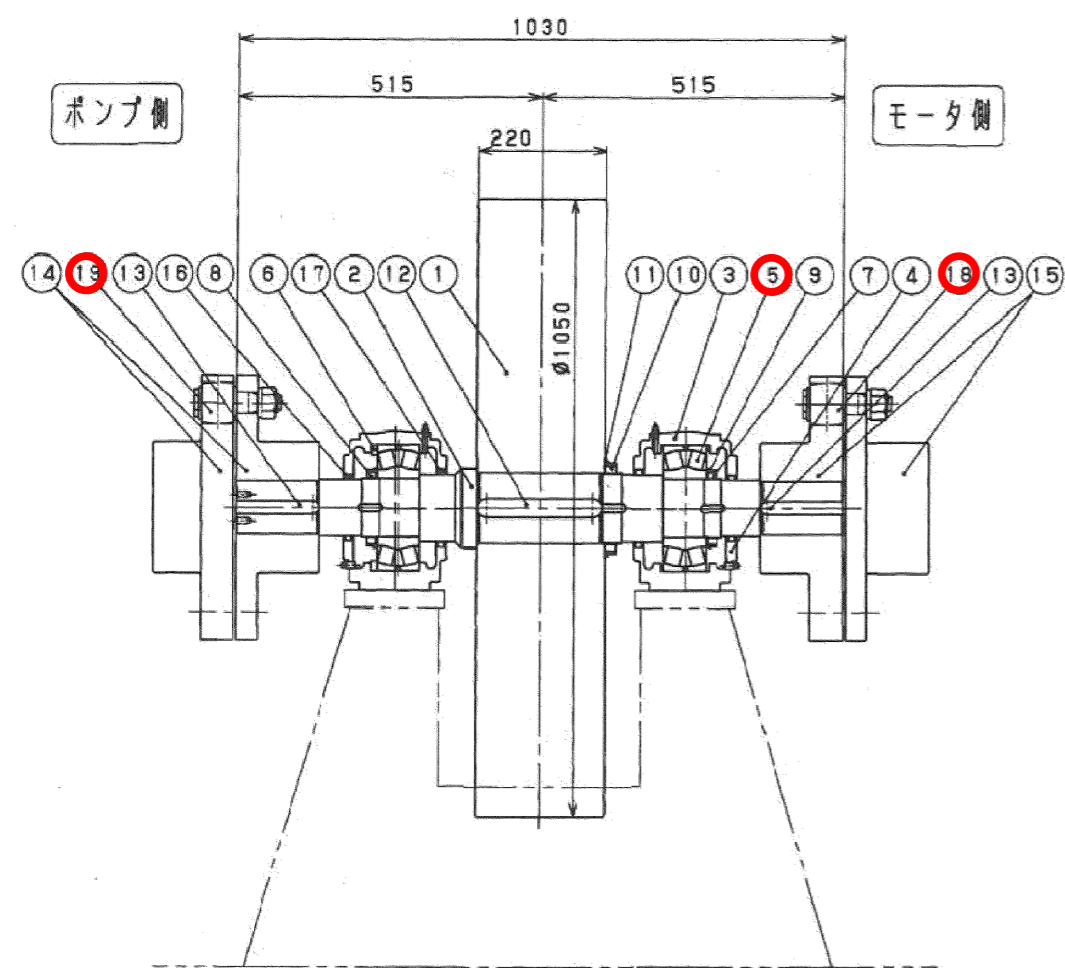
北部系送水ポンプ3号

一 施工箇所

| 図面種類 | 設計図 | 工事番号 | 22用浄修-12 |
|-------------------|---------------------|---------|----------|
| 占用許可番号 (法定該当含む) | | 占用等許可日 | |
| 工事名称 | 大寺浄水場送水ポンプ設備等点検整備工事 | | |
| 工事場所 | 木更津市大寺346番地 | | |
| 図面内容 | 北部系送水ポンプ 外形図 | | |
| 竣工日 | 縮尺 | NONE | |
| 施工業者 | 図面枚数 | 全9葉の内3号 | |
| かずさ水道広域連合企業団 浄水1課 | | | |



送水ポンプ詳細図



フライホイール詳細図

北部系送水ポンプ

| 番号 | 回転方向 | 台数 | 号数 |
|-----|--------------|----|-------|
| 01A | モーター側から見て右回転 | 2台 | 1, 3号 |
| 11A | モーター側から見て左回転 | 1台 | 2号 |

北部系送水ポンプ (1台分)

| 番号 | 部品名 | 材質 | 数量 | 備考 |
|----|------------|----------|----|--------|
| 30 | グリースニップル | C3604B | 2 | |
| 29 | 水切ツバ | CR | 2 | |
| 28 | ダストシール(2) | NBR | 2 | |
| 27 | ダストシール(1) | NBR | 1 | |
| 26 | シートパッキン | ノンアスベスト | 1 | |
| 25 | リング(6) | NBR | 2 | |
| 24 | リング(5) | NBR | 2 | |
| 23 | リング(4) | NBR | 2 | |
| 22 | リング(3) | NBR | 1 | |
| 21 | リング(2) | NBR | 1 | |
| 20 | リング(1) | NBR | 2 | |
| 19 | 平行キー (軸継手) | S45C | 1 | |
| 18 | 平行キー (羽根車) | SUS403 | 1 | |
| 17 | 軸受カラー | SS400 | 1 | |
| 16 | 玉軸受 | SUJ2 | 2 | #6220 |
| 15 | 軸受カバー | SS400 | 2 | |
| 14 | 軸受支え(2) | FC250 | 1 | |
| 13 | 軸受支え(1) | FC250 | 1 | |
| 12 | 封水リング | SUS304 | 2 | |
| 11 | パッキン押え | SCS13 | 2 | |
| 10 | ライナーリング | SUS304 | 2 | |
| 9 | インペラリング | SUS402J2 | 2 | |
| 8 | グランドパッキン | 炭化繊維 | 1 | #6521L |
| 7 | パッキンスリーブ | SUS304 | 2 | |
| 6 | 羽根車セットリング | SUS304 | 1 | |
| 5 | 羽根車ナット | SUS304 | 1 | |
| 4 | 主軸 | SUS403 | 1 | |
| 3 | 羽根車 | SCS13 | 1 | |
| 2 | 下ケーシング | FC250 | 1 | |
| 1 | 上ケーシング | FC250 | 1 | |

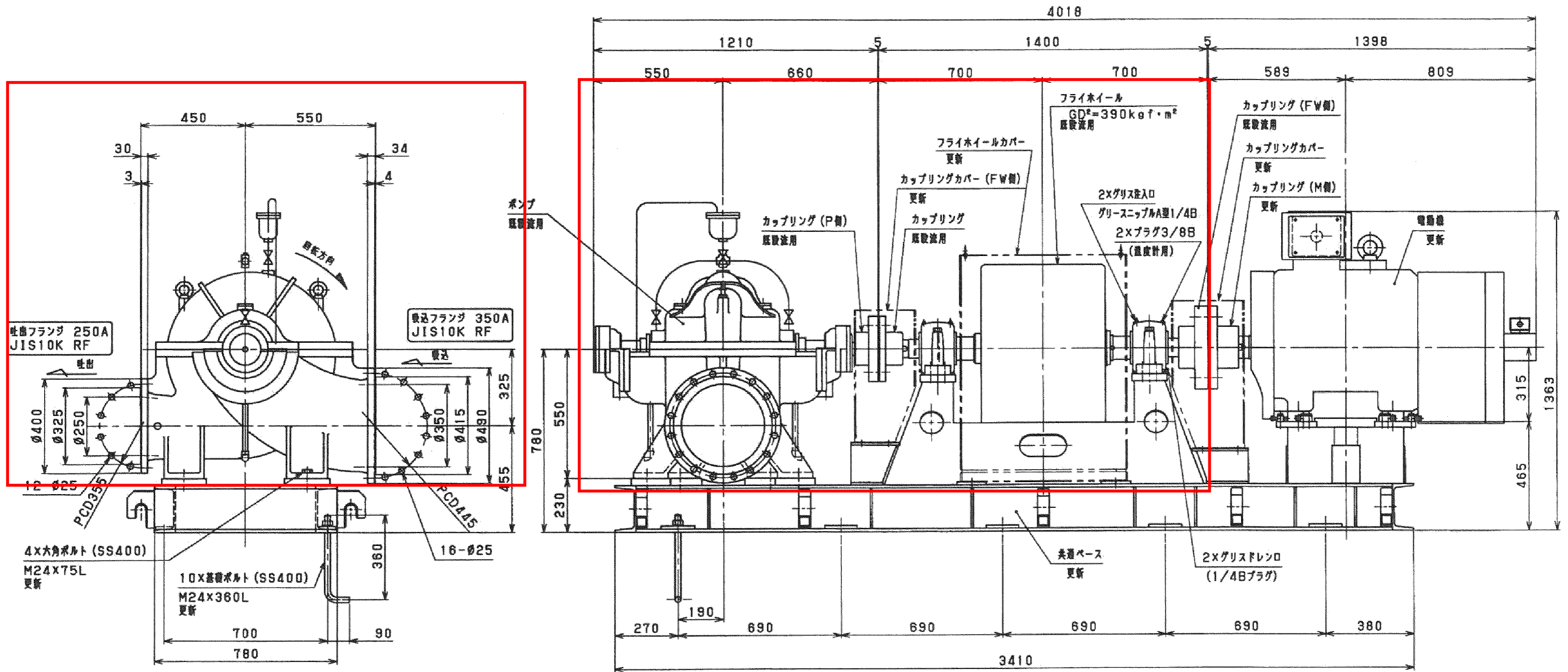
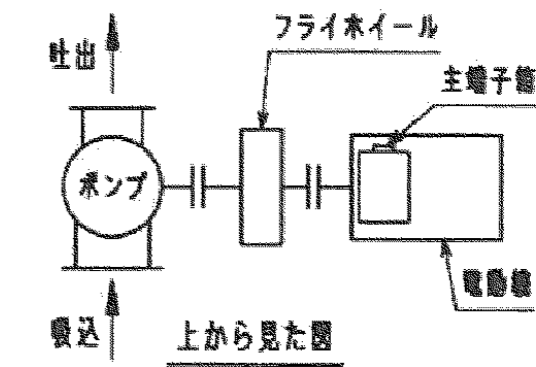
フライホイール (1台分)

| 番号 | 部品名 | 材質 | 数量 | 備考 |
|----|----------------|---------|-----|----------------------------------------|
| 19 | 軸継手部品(2) | SS+加硫ゴム | 12s | ホウパ807(JISB1452 35.5×150) |
| 18 | 軸継手部品(1) | SS+加硫ゴム | 12s | ホウパ807(JISB1452 35.5×150) |
| 17 | フェルトリング(2) | フェルト | 2 | |
| 16 | フェルトリング(1) | フェルト | 2 | |
| 15 | フランジ型たわみ軸継手(2) | S35C | 1s | |
| 14 | フランジ型たわみ軸継手(1) | S35C | 1s | |
| 13 | キー(2) | SCM440 | 2 | |
| 12 | キー(1) | SCM440 | 1 | |
| 11 | 軸受座金(2) | SS400 | 1 | AW24X |
| 10 | 軸受ナット(3) | SS400 | 1 | AN24(01A:左ネジ, 11A:右ネジ) |
| 9 | 軸受座金(1) | SS400 | 2 | AW20X |
| 8 | 軸受ナット(2) | SS400 | 1 | AN20(01A:右ネジ, 11A:左ネジ) |
| 7 | 軸受ナット(1) | SS400 | 1 | AN20(01A:左ネジ, 11A:右ネジ) |
| 6 | 位置決め輪 | FC200 | 1 | SR215×10 |
| 5 | 自動調心ころ軸受 | SUJ2 | 2 | #22320EAE4 |
| 4 | プランマブロック(下部) | FC200 | 2 | SN320BC |
| 3 | プランマブロック(上部) | FC200 | 2 | SN320BC |
| 2 | フライホイール軸 | SCM440 | 1 | |
| 1 | フライホイール | SF440A | 1 | GD ² =800kgf・m ² |

一 施工箇所

| 図面種類 | 設計図 | 工事番号 | 22用浄修-12 |
|--------------------|---------------------|---------|----------|
| 占用許可番号 (法定該当含む) | | 占用等許可日 | |
| 工事名称 | 大寺浄水場送水ポンプ設備等点検整備工事 | | |
| 工事場所 | 木更津市大寺346番地 | | |
| 図面内容 | 北部系送水ポンプ 詳細図 | | |
| 竣工日 | 縮尺 | NONE | |
| | 図面枚数 | 全9葉の内4号 | |
| 施工業者 | | | |

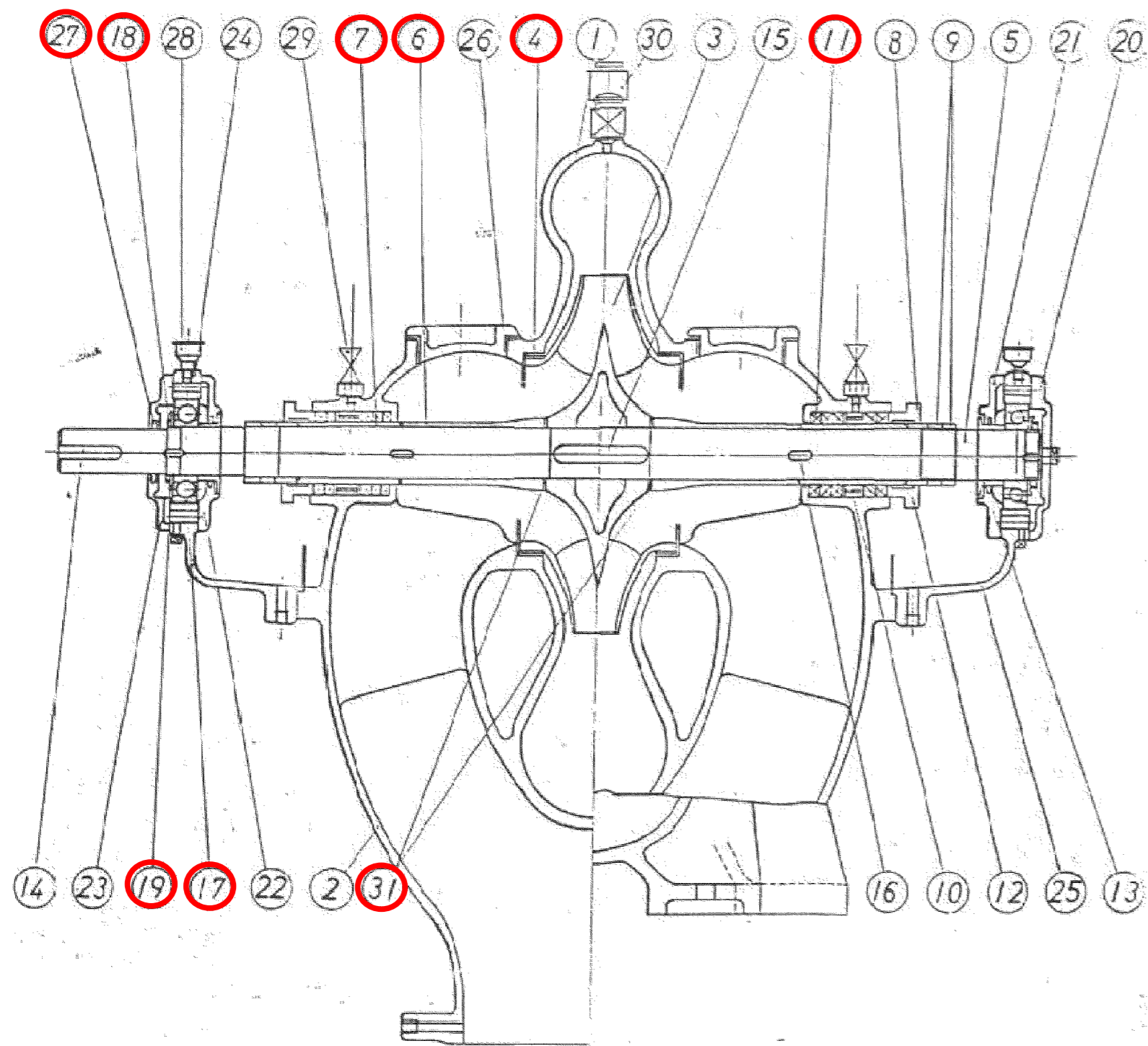
| ポンプ仕様 | | | | PUMP SPECIFICATION | | | | 電動機仕様 | | | | MOTOR SPECIFICATION | | 概略質量 (乾燥) | | MASS (DRY) | |
|-------|------------|--------------------------|------|--------------------|------------------------|--------|-------|--------------------------|-----|---------|--------|---------------------|-----------|-----------|---------|------------|---------|
| 型式 | TYPE | DV-L | 回転速度 | SPEED | 約1470min ⁻¹ | 製作者 | MAKER | 株式会社明電舎 | ポンプ | PUMP | 800 Kg | 電動機 | MOTOR | 930 Kg | フライホイール | FLYWHEEL | 1850 Kg |
| 枠番 | FRAME NO. | - | 段数 | NO. OF STAGE | 1 | 形式 | TYPE | 全閉防まつご形 | 出力 | OUT PUT | 132 kW | 周波数 | FREQUENCY | 50 Hz | ベース | BASE | 1150 Kg |
| 吸込口径 | SUC. BORE | 350 mm | 液質 | LIQUID | 上水 | 極数 | POLE | 4 P | 電圧 | VOLTAGE | 400 V | 軸差手 | COUPLING | 140 Kg | 計 | TOTAL | 4870 Kg |
| 吐出口径 | DEL. BORE | 250 mm | 液温 | TEMP | 常温 | 同期回転速度 | SPEED | ss 1500min ⁻¹ | | | | | | | | | |
| 吐出量 | CAPACITY | 13.7 m ³ /min | 台数 | QUANTITY | 2 台 | | | | | | | | | | | | |
| 全揚程 | TOTAL HEAD | 40 m | 回転方向 | DIRECTION | モーター側から見て左回転 | | | | | | | | | | | | |



南部系送水ポンプ2号

— 施工箇所

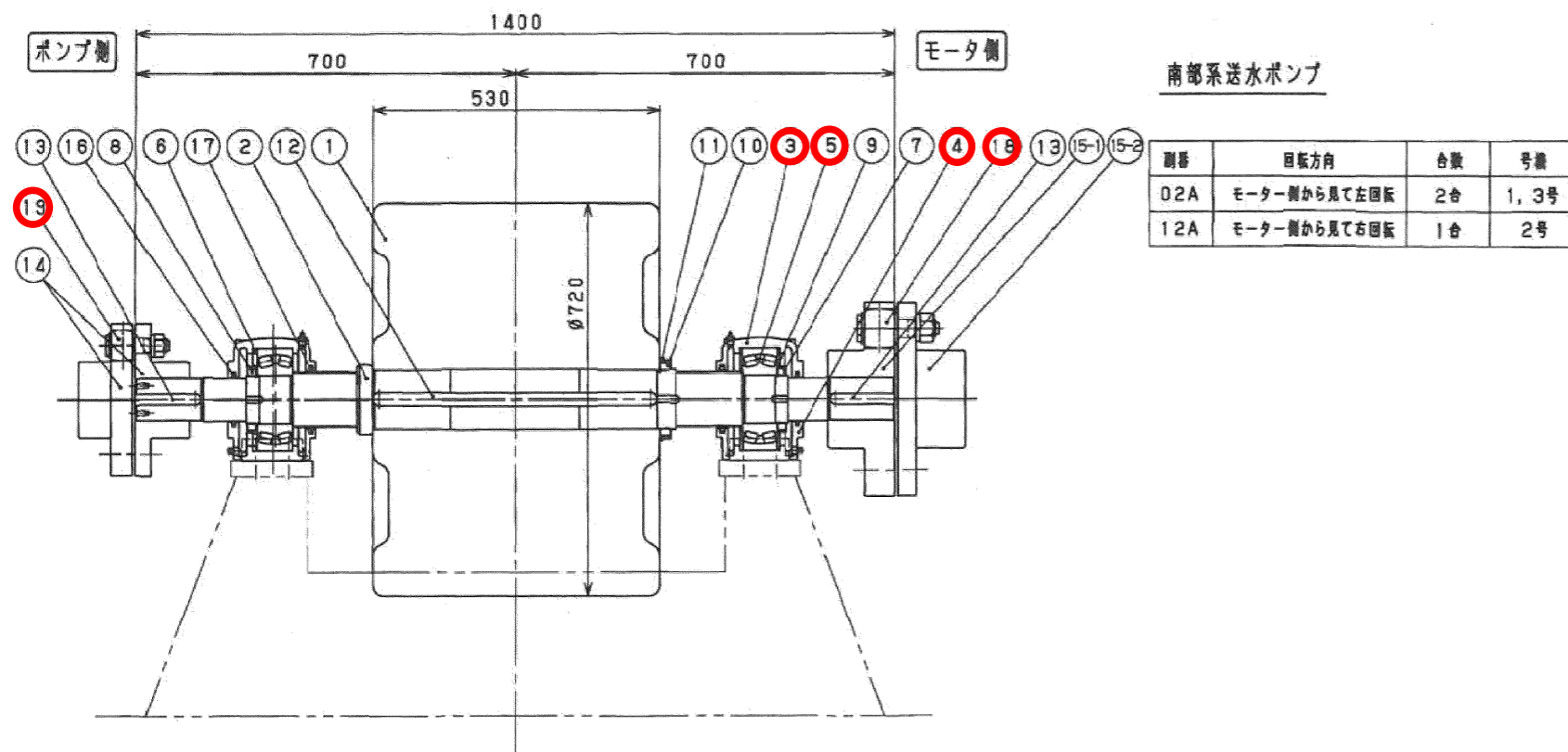
| 図面種類 | 設計図 | 工事番号 | 22用浄修-12 |
|--------------------|---------------------|---------|----------|
| 占用許可番号 (法定該当含む) | | 占用等許可日 | |
| 工事名称 | 大寺浄水場送水ポンプ設備等点検整備工事 | | |
| 工事場所 | 木更津市大寺346番地 | | |
| 図面内容 | 南部系送水ポンプ 外形図 | | |
| 竣工日 | 縮尺 | NONE | |
| 施工業者 | 図面枚数 | 全9葉の内5号 | |
| かずさ水道広域連合企業団 浄水1課 | | | |



送水ポンプ詳細図

南部系送水ポンプ (1台分)

| 番号 | 部品名 | 材質 | 数量 | 備考 |
|----|----------|--------|----|--------|
| 31 | スリーブパッキン | CuP | 1 | |
| 30 | 空気抜きコック | C3604 | 1 | |
| 29 | ストップ弁 | BsC | 2 | |
| 28 | グリースカップ | BsC | 2 | |
| 27 | フェルトリング | フェルト | 1 | |
| 26 | 点検カバー | FC200 | 2 | |
| 25 | 下軸受箱 | FC200 | 2 | |
| 24 | 上軸受箱 | FC200 | 2 | |
| 23 | 軸受カバー(4) | FC200 | 1 | |
| 22 | 軸受カバー(3) | FC200 | 1 | |
| 21 | 軸受カバー(2) | FC200 | 1 | |
| 20 | 軸受カバー(1) | FC200 | 1 | |
| 19 | 軸受座金 | SPCC | 2 | |
| 18 | 軸受ナット | SS400 | 2 | |
| 17 | 玉軸受 | SUJ2 | 2 | #6312 |
| 16 | スリーブキー | S45C | 2 | |
| 15 | 羽根車キー | S45C | 1 | |
| 14 | 継手キー | S45C | 1 | |
| 13 | 水切り | CAC406 | 2 | |
| 12 | パッキン押え | CAC406 | 2 | |
| 11 | グランドパッキン | 炭化繊維 | 1 | #6521L |
| 10 | 封水リング | CAC406 | 2 | |
| 9 | 主軸ナット | CAC406 | 2 | |
| 8 | パッキンリング | CAC406 | 2 | |
| 7 | スリーブ(2) | SUS304 | 2 | |
| 6 | スリーブ(1) | CAC402 | 2 | |
| 5 | 主軸 | S35C | 1 | |
| 4 | ライナーリング | CAC402 | 2 | |
| 3 | 羽根車 | CAC402 | 1 | |
| 2 | 下ケーシング | FC250 | 1 | |
| 1 | 上ケーシング | FC250 | 1 | |



フライホイール詳細図

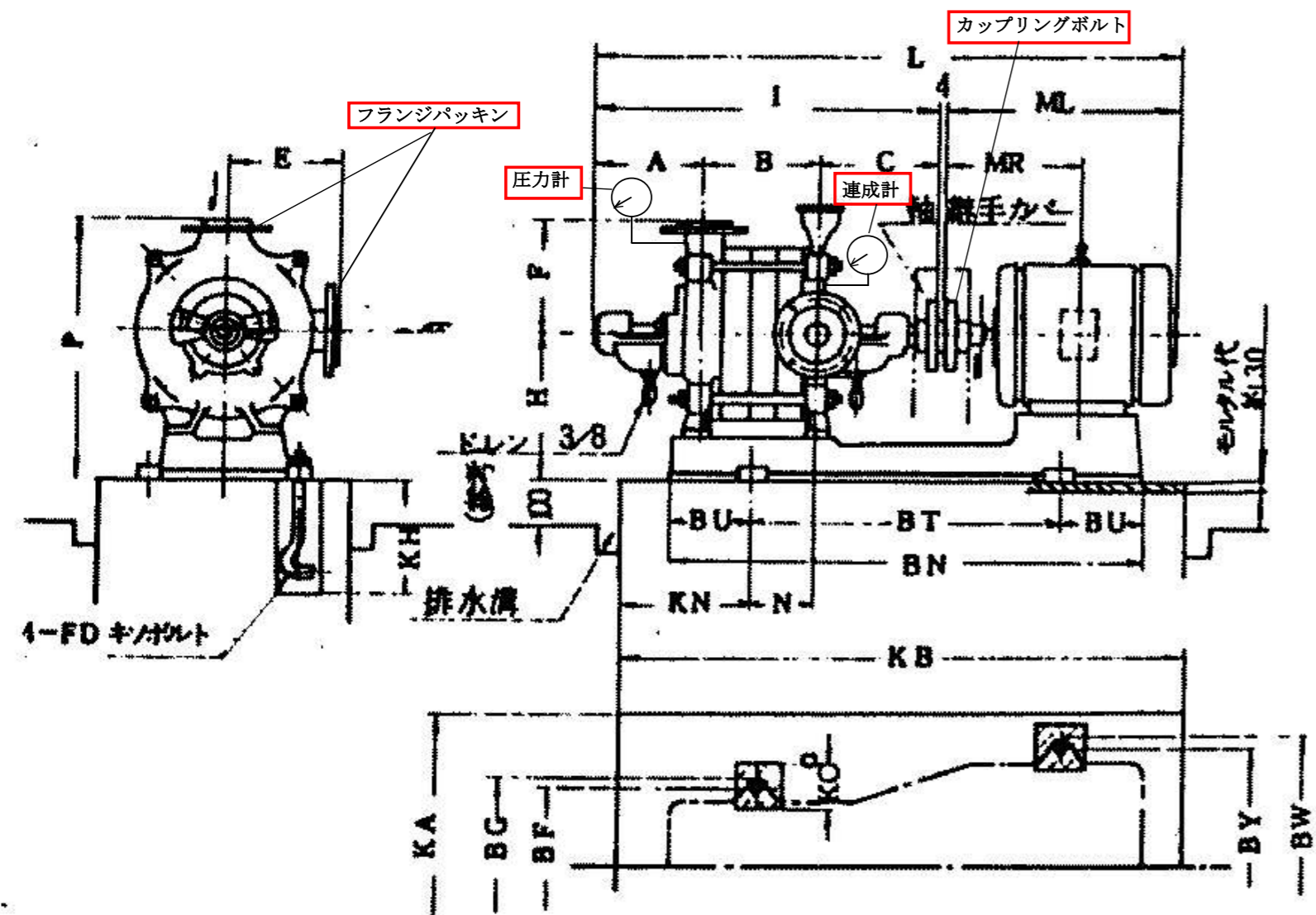
フライホイール (1台分)

| 番号 | 部品名 | 材質 | 数量 | 備考 |
|------|------------------|---------|----|----------------------------------------|
| 19 | 軸継手部品(2) | SS+加硫ゴム | 8s | 寸* JPA806 (JISB1452 28×116) |
| 18 | 軸継手部品(1) | SS+加硫ゴム | 8s | 寸* JPA807 (JISB1452 35.5×150) |
| 17 | フェルトリング(2) | フェルト | 2 | |
| 16 | フェルトリング(1) | フェルト | 2 | |
| 15-2 | フランジ型たわみ軸継手(2-2) | FC200 | 1 | |
| 15-1 | フランジ型たわみ軸継手(2-1) | FC200 | 1 | |
| 14 | フランジ型たわみ軸継手(1) | FC200 | 1s | |
| 13 | キー(2) | SCM440 | 2 | |
| 12 | キー(1) | SCM440 | 1 | |
| 11 | 軸受座金(2) | SS400 | 1 | AW22X |
| 10 | 軸受ナット(3) | SS400 | 1 | AN22 (02A:右衽, 12A:左衽) |
| 9 | 軸受座金(1) | SS400 | 2 | AW18X |
| 8 | 軸受ナット(2) | SS400 | 1 | AN18 (02A:左衽, 12A:右衽) |
| 7 | 軸受ナット(1) | SS400 | 1 | AN18 (02A:右衽, 12A:左衽) |
| 6 | 位置決め輪 | FC200 | 1 | SR190×10 |
| 5 | 自動調心ころ軸受 | SUJ2 | 2 | #22318EAE4 |
| 4 | ブランマブロック(下部) | FC200 | 2 | SN318BC |
| 3 | ブランマブロック(上部) | FC200 | 2 | SN318BC |
| 2 | フライホイール軸 | SCM440 | 1 | |
| 1 | フライホイール | SF440A | 1 | GD ² =390kgf・m ² |

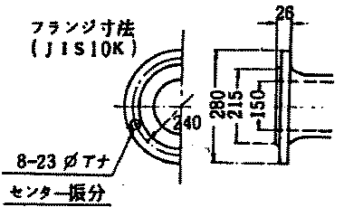
南部系送水ポンプ2号

— 施工箇所

| 図面種類 | 設計図 | 工事番号 | 22用浄修-12 |
|--------------------|---------------------|---------|----------|
| 占用許可番号 (法定該当含む) | | 占用等許可日 | |
| 工事名称 | 大寺浄水場送水ポンプ設備等点検整備工事 | | |
| 工事場所 | 木更津市大寺346番地 | | |
| 図面内容 | 南部系送水ポンプ 詳細図 | | |
| 竣工日 | 縮尺 | NONE | |
| 施工業者 | 図面枚数 | 全9葉の内6号 | |
| かずさ水道広域連合企業団 浄水1課 | | | |

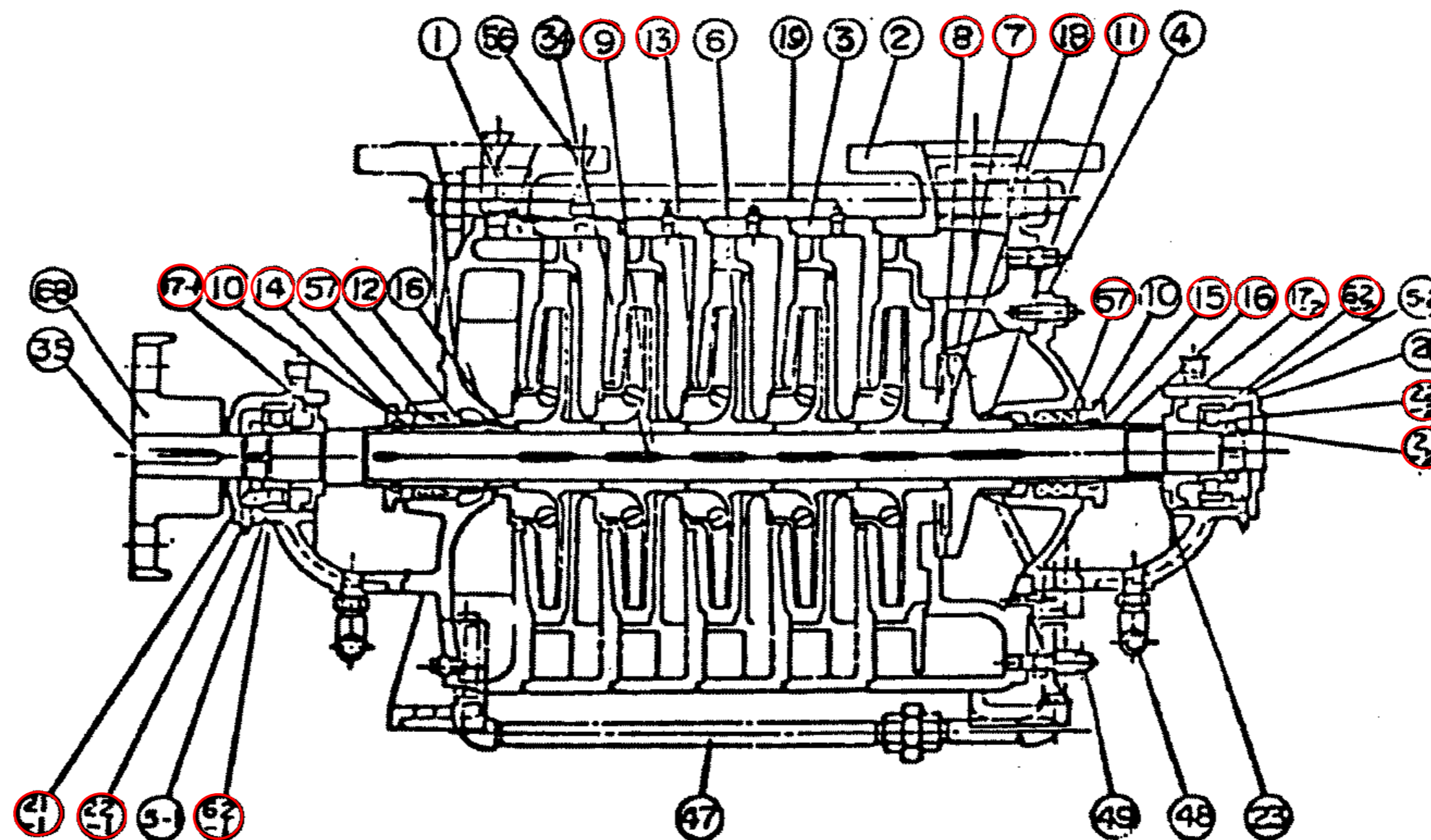


ポンプ据付図



| 機種 | 出力 (HP) | 電機種 | 形式 | ポンプ | | | | 電機機・ベッド | | | | ポンプ 質量 (kg) | 総質量 (kg) | ベッド 番号 |
|--------|---------|-----|----|-----|------|-------|-------|---------|-----|-----|-----|-------------|----------|--------|
| | | | | A | B | I | MR | ML | L | H | F | | | |
| 1602PA | 37 | 三相 | 全閉 | 303 | 981 | 406.6 | 767 | 1752 | 340 | 390 | 726 | 400 | 760 | 20 |
| | | | 半閉 | 303 | 981 | 432 | 847 | 1832 | 295 | 390 | 726 | 400 | 845 | 20 |
| | | | 開放 | 303 | 981 | 426.0 | 785.6 | 1770.5 | 310 | 390 | 726 | 400 | 799 | 20 |
| 1602PA | 45 | 三相 | 全閉 | 303 | 981 | 444.6 | 874.6 | 1868.6 | 295 | 390 | 726 | 400 | 860 | 20 |
| | | | 半閉 | 303 | 981 | 444.6 | 787 | 1772 | 295 | 390 | 726 | 400 | 860 | 20 |
| | | | 開放 | 303 | 981 | 426.0 | 814 | 1809 | 294 | 390 | 726 | 400 | 1035 | 21 |
| 1602PA | 55 | 三相 | 全閉 | 303 | 981 | 463.6 | 914 | 1899 | 294 | 390 | 726 | 400 | 995 | 21 |
| | | | 半閉 | 303 | 981 | 463.6 | 847 | 1832 | 211 | 390 | 726 | 400 | 995 | 21 |
| | | | 開放 | 303 | 981 | 444.6 | 814 | 1809 | 264 | 390 | 726 | 400 | 995 | 21 |
| 1602PA | 75 | 三相 | 全閉 | 303 | 981 | 514 | 1020 | 2006 | 264 | 390 | 726 | 400 | 1115 | 21 |
| | | | 半閉 | 303 | 981 | 514 | 953 | 1940 | 211 | 390 | 726 | 400 | 1115 | 21 |
| | | | 開放 | 303 | 981 | 495.6 | 988 | 1885.6 | 211 | 390 | 726 | 400 | 1115 | 21 |
| 1602PK | 22 | 三相 | 全閉 | 303 | 981 | 261.6 | 466 | 1040 | 211 | 390 | 726 | 400 | 685 | 19 |
| | | | 半閉 | 303 | 981 | 270.6 | 508 | 1085.6 | 211 | 390 | 726 | 400 | 685 | 19 |
| | | | 開放 | 303 | 981 | 270.6 | 468 | 1078 | 211 | 390 | 726 | 400 | 685 | 19 |
| 1602PK | 30 | 三相 | 全閉 | 303 | 981 | 296.6 | 547 | 1182 | 240 | 390 | 726 | 400 | 775 | 20 |
| | | | 半閉 | 303 | 981 | 305.6 | 589 | 1227 | 240 | 390 | 726 | 400 | 775 | 20 |
| | | | 開放 | 303 | 981 | 305.6 | 547 | 1220 | 240 | 390 | 726 | 400 | 775 | 20 |
| 1602PK | 37 | 三相 | 全閉 | 303 | 981 | 331.6 | 626 | 1282 | 240 | 390 | 726 | 400 | 865 | 20 |
| | | | 半閉 | 303 | 981 | 340.6 | 668 | 1327 | 240 | 390 | 726 | 400 | 865 | 20 |
| | | | 開放 | 303 | 981 | 340.6 | 626 | 1320 | 240 | 390 | 726 | 400 | 865 | 20 |
| 1603PK | 45 | 三相 | 全閉 | 405 | 1083 | 426.6 | 785.6 | 1872.6 | 310 | 390 | 726 | 481 | 870 | 20 |
| | | | 半閉 | 405 | 1083 | 426.6 | 714 | 1806 | 295 | 390 | 726 | 481 | 860 | 20 |
| | | | 開放 | 405 | 1083 | 444.6 | 787 | 1874 | 295 | 390 | 726 | 481 | 940 | 20 |
| 1603PK | 55 | 三相 | 全閉 | 405 | 1083 | 463.6 | 847 | 1964.6 | 294 | 390 | 726 | 481 | 1115 | 21 |
| | | | 半閉 | 405 | 1083 | 463.6 | 785.6 | 1909.6 | 211 | 390 | 726 | 481 | 1115 | 21 |
| | | | 開放 | 405 | 1083 | 444.6 | 814 | 1886 | 294 | 390 | 726 | 481 | 1115 | 21 |

| ベッド 番号 | 共通ベッド・キノボルト | | | | | | | | | | | | |
|--------|-------------|------|-----|-----|-----|-----|-----|-----|-----|------|-----|-----|-----|
| | BN | BT | BU | BW | BY | BQ | BF | FD | KA | KB | KH | KN | KC |
| 19 | 1200 | 900 | 240 | 450 | 440 | 480 | 440 | M16 | 700 | 1600 | 400 | 860 | 100 |
| 20 | 1675 | 1055 | 280 | 590 | 540 | 495 | 445 | M20 | 800 | 1800 | 450 | 880 | 110 |
| 21 | 1685 | 1110 | 280 | 700 | 650 | 495 | 445 | M20 | 900 | 1800 | 450 | 850 | 110 |



ろ過池表洗ポンプ構造図

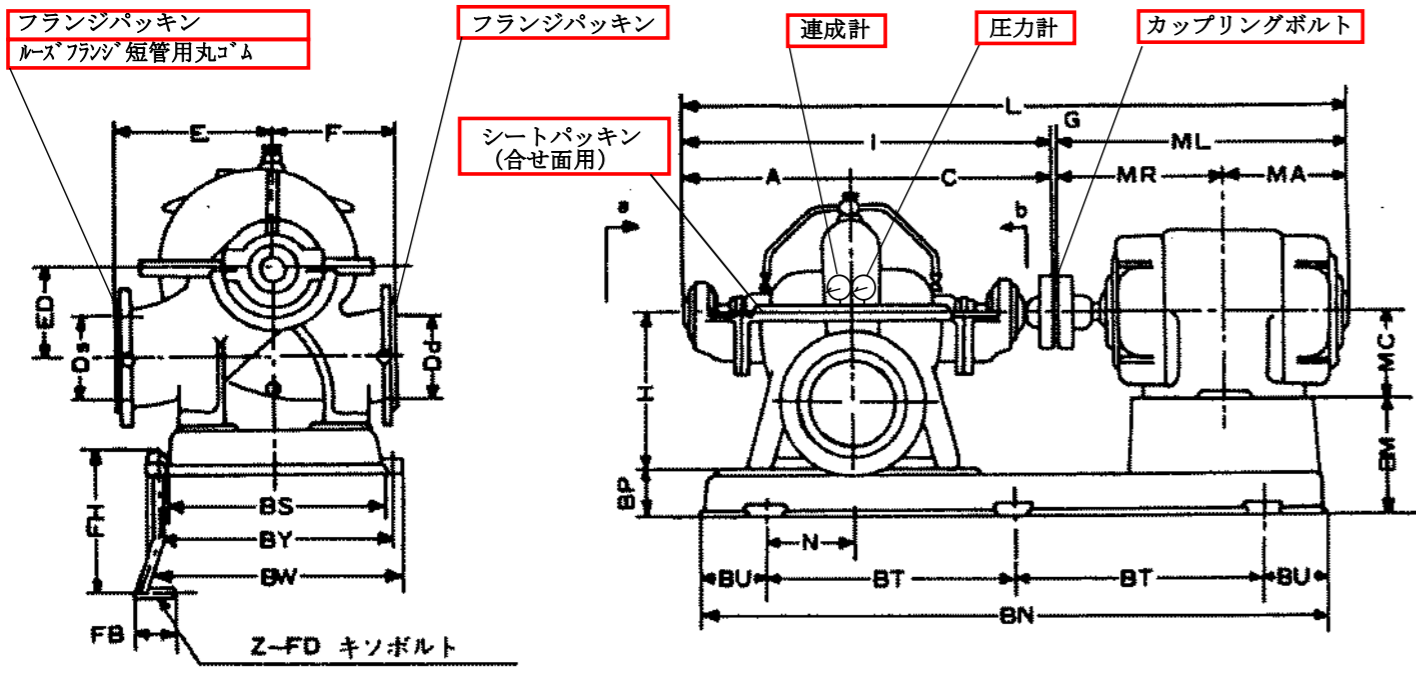
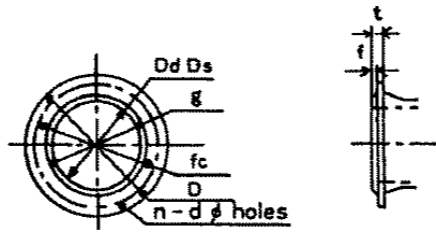
ろ過池表洗ポンプ (1台分)

| 番号 | 部品名 | 材質 | 数量 | 備考 |
|------|-----------------|------------|-----|---------|
| 1 | 吸込ケーシング | FC250 | 1 | |
| 2 | 吐出ケーシング | FC250 | 1 | |
| 3 | 中間ケーシング | FC250 | 2 | |
| 4 | つりあい室カバー | FC200 | 1 | |
| 5 | 軸受箱 | FC200 | 2 | |
| 6 | 羽根車 | CAC406 | 2 | |
| 7 | つりあいディスク | CAC402 | 1 | |
| 8 | つりあい受シート | CAC402 | 1 | |
| 9 | 主軸 | S45C | 1 | |
| 10 | パッキン押え | CAC402 | 2 | |
| 11 | つりあいブッシュ | CAC402 | 1 | |
| 12 | 封水リング | CAC402 | 2 | |
| 13 | ライナーリング | CAC402 | 2 | |
| 14 | スリーブ(S) | CAC402 | 1 | |
| 15 | スリーブ(D) | CAC402 | 1 | |
| 16 | 丸ゴムスリーブ | CAC402 | 2 | |
| 17-1 | 水切りつば | CAC402 | 1 | |
| 17-2 | 水切りつば | CAC402 | 1 | |
| 18 | 調整リング | G2600 | 2 | |
| 19 | 締付ボルト | S45C | 1台分 | |
| 20 | 軸受アダプタ | FC200 | 2 | |
| 21-1 | 軸受ナット | #AN10 | 1 | |
| 21-2 | 軸受ナット | #AN09 | 1 | |
| 22-1 | 軸受菊座金 | #AW10 | 1 | |
| 22-2 | 軸受菊座金 | #AN09 | 1 | |
| 23 | 主軸ナット | CAC406 | 2 | |
| 34 | キー(羽根車用) | SUS420J2 | 2 | |
| 35 | キー(軸継手用) | S55C | 1 | |
| 47 | つりあい管 | SGP-PA | 1 | |
| 48 | ドレン管 | | 1 | |
| 49 | ドレン弁 | BsC | 1 | |
| 56 | 空気抜きコック | BsBM | 1 | |
| 57 | グランドパッキン | #6521L 口11 | 1 | ビテ社相当品 |
| 62-1 | 円筒口軸受 | #N310 | 1 | |
| 62-2 | 円筒口軸受 | #N309 | 1 | |
| 68 | 軸継手 | FC200 | 1 | |
| | カップリングボルト | M20xL85 | 8 | ゴムリング含む |
| | フランジパッキン | φ150 2枚 | 1台分 | |
| | 圧力計 | | 1 | |
| | 連成計 | | 1 | |
| | 4-ス'フランジ'短管用丸ゴム | NBR | 1 | |
| | 玉軸受 | #6311 | 1 | |

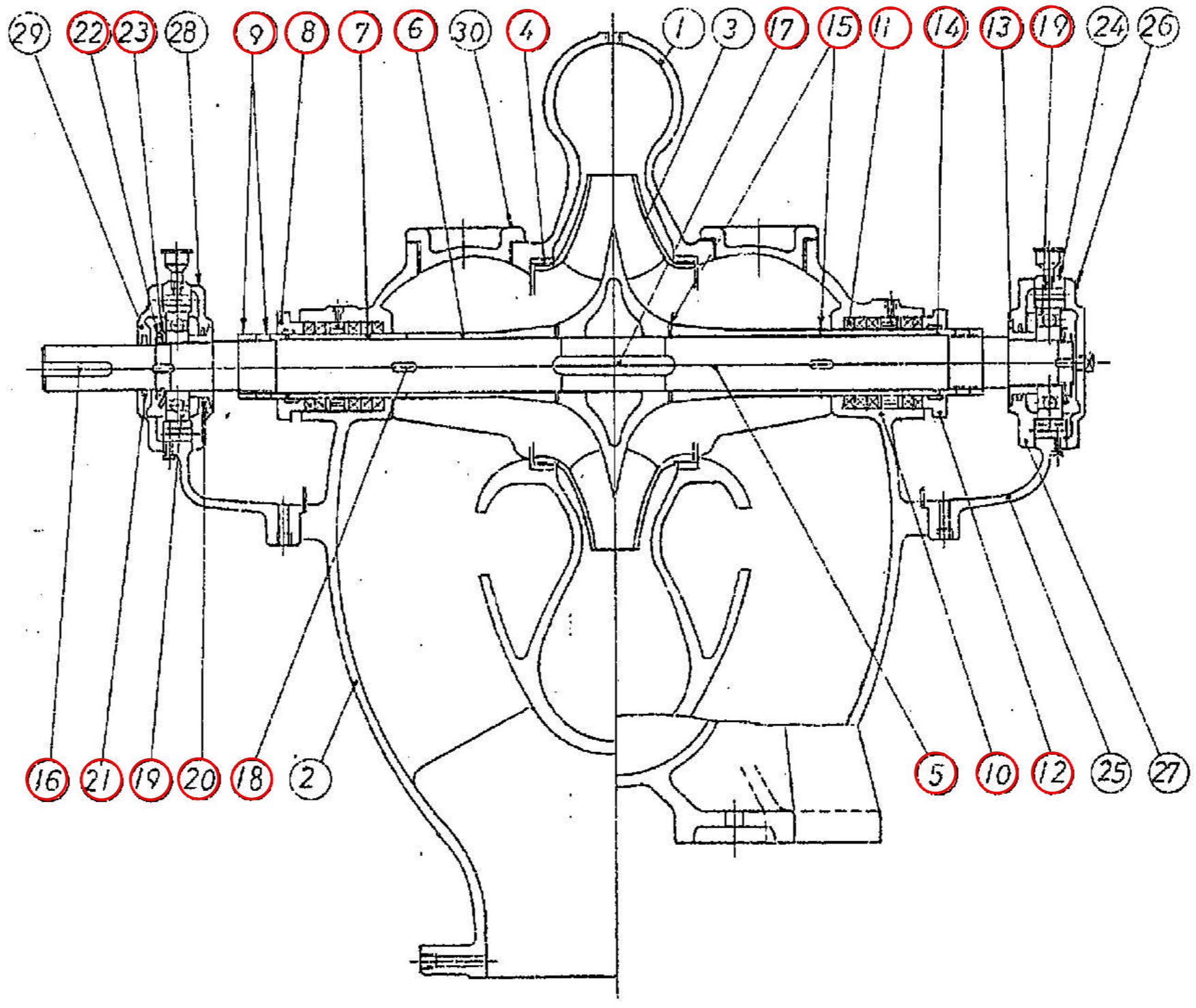
— 施工箇所

| | | | |
|-------------------|---------------------|---------|----------|
| 図面種類 | 設計図 | 工事番号 | 22用浄修-12 |
| 占用許可番号 (法定値相当含む) | | 占用等許可日 | |
| 工事名称 | 大寺浄水場送水ポンプ設備等点検整備工事 | | |
| 工事場所 | 木更津市大寺346番地 | | |
| 図面内容 | ろ過池表洗ポンプ 構造図 | | |
| 竣工日 | 縮尺 | NONE | |
| 施工業者 | 図面枚数 | 全9葉の内7号 | |
| かずさ水道広域連合企業団 浄水1課 | | | |

| 記号 | ポンプ | | | | | | | | | | モートル | | | | | | | | | | ポンプ・モートル・ベリフ | | | | | | | | | | | | | |
|----|--------|-----|------|-----|-----|-----|-----|-----|-----|-----|------|-----|------|---|-----|-----|-----|------|-----|-----|--------------|-----|-----|-----|-----|----|---|----|----|------|----|-----|----|----|
| | A | C | I | E | F | H | ED | Ds | Dd | MR | MA | ML | MC | L | G | N | BP | BM | BN | BU | BT | BW | BS | BY | D | fc | g | t | f | n | d | FD | FB | FH |
| 寸法 | 580 | 660 | 1210 | 530 | 430 | 560 | 235 | 250 | 300 | 425 | 77.5 | 250 | 2167 | 4 | 246 | 155 | 465 | 2230 | 280 | 815 | 844 | 780 | 490 | 225 | 215 | 32 | 3 | 16 | 25 | 1724 | 80 | 360 | 0 | |
| 寸法 | コモンベッド | | | | | | | | | | フランジ | | | | | | | | | | キノボルト | | | | | | | | | | | | | |
| 寸法 | 2230 | | | | | | | | | | 815 | | | | | | | | | | 0 | | | | | | | | | | | | | |



活性炭逆洗ポンプ据付図



活性炭逆洗ポンプ構造図

活性炭逆洗ポンプ (1台分)

| 番号 | 部品名 | 材質 | 数量 | 備考 |
|----|-----------------|--------------|-----|-----------|
| 1 | 上ケーシング | FC250 | 1 | |
| 2 | 下ケーシング | FC250 | 1 | |
| 3 | 羽根車 | CAC406 | 1 | |
| 4 | ライナーリング | CAC402 | 2 | |
| 5 | 主軸 | S45C | 1 | |
| 6 | 軸スリーブ(1) | CAC402 | 2 | |
| 7 | 軸スリーブ(2) | CAC402 | 2 | |
| 8 | パッキンリング | CAC402 | 2 | |
| 9 | 主軸ナット | CAC402 | 4 | |
| 10 | 封水リング | CAC402 | 2 | |
| 11 | グランドパッキン | #6521L 口12.5 | 1台分 | ビテラ社相当品 |
| 12 | パッキン押え | CAC402 | 2 | |
| 13 | 水切り | CAC402 | 2 | |
| 14 | つぎ丸ゴム | CR | 2 | |
| 15 | 銅パッキン | CuP | 4 | |
| 16 | 軸継手キー | S45C | 1 | |
| 17 | 羽根車キー | S45C | 1 | |
| 18 | スリーブキー | S45C | 2 | |
| 19 | 玉軸受 | #6312 | 2 | |
| 20 | フェルトリング | フェルト | 2 | |
| 21 | フェルトリング | フェルト | 1 | |
| 22 | 軸受ナット | #AN12 | 2 | |
| 23 | 軸受菊座金 | #AW12 | 2 | |
| 24 | 上軸受 | FC200 | 2 | |
| 25 | 下軸受 | FC200 | 2 | |
| 26 | 軸受カバー(1) | #AW12 | 2 | |
| 27 | 軸受カバー(2) | FC200 | 1 | |
| 28 | 軸受カバー(3) | FC200 | 1 | |
| 29 | 軸受カバー(4) | FC200 | 1 | |
| 30 | 点検カバー | FC200 | 2 | |
| | シートパッキン(合せ面用) | #6500相当品 | 1 | |
| | カップリングボルト | M24×L165 | 8 | ゴ'ムリング'含む |
| | M-ス'フランジ'短管用丸ゴム | NBR | 1 | |
| | フランジパッキン | φ300・φ350角1枚 | 1台分 | |
| | 圧力計 | | 1 | |
| | 連成計 | | 1 | |
| | 玉軸受 | #NU317CM | 1 | |
| | 玉軸受 | #6316 | 1 | |
| | 圧力SW | #SCS-C103 | 1 | |

— 施工箇所

| 図面種類 | 設計図 | 工事番号 | 22用浄修-12 |
|--------------------|---------------------|---------|----------|
| 占用許可番号 (法定該当含む) | | 占用等許可日 | |
| 工事名称 | 大寺浄水場送水ポンプ設備等点検整備工事 | | |
| 工事場所 | 木更津市大寺346番地 | | |
| 図面内容 | 活性炭逆洗ポンプ 構造図 | | |
| 竣工日 | 縮尺 | NONE | |
| 施工業者 | 図面枚数 | 全9葉の内8号 | |
| かずさ水道広域連合企業団 浄水1課 | | | |

